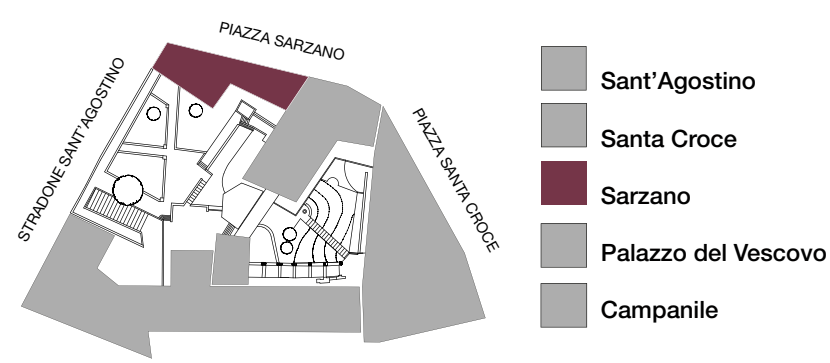


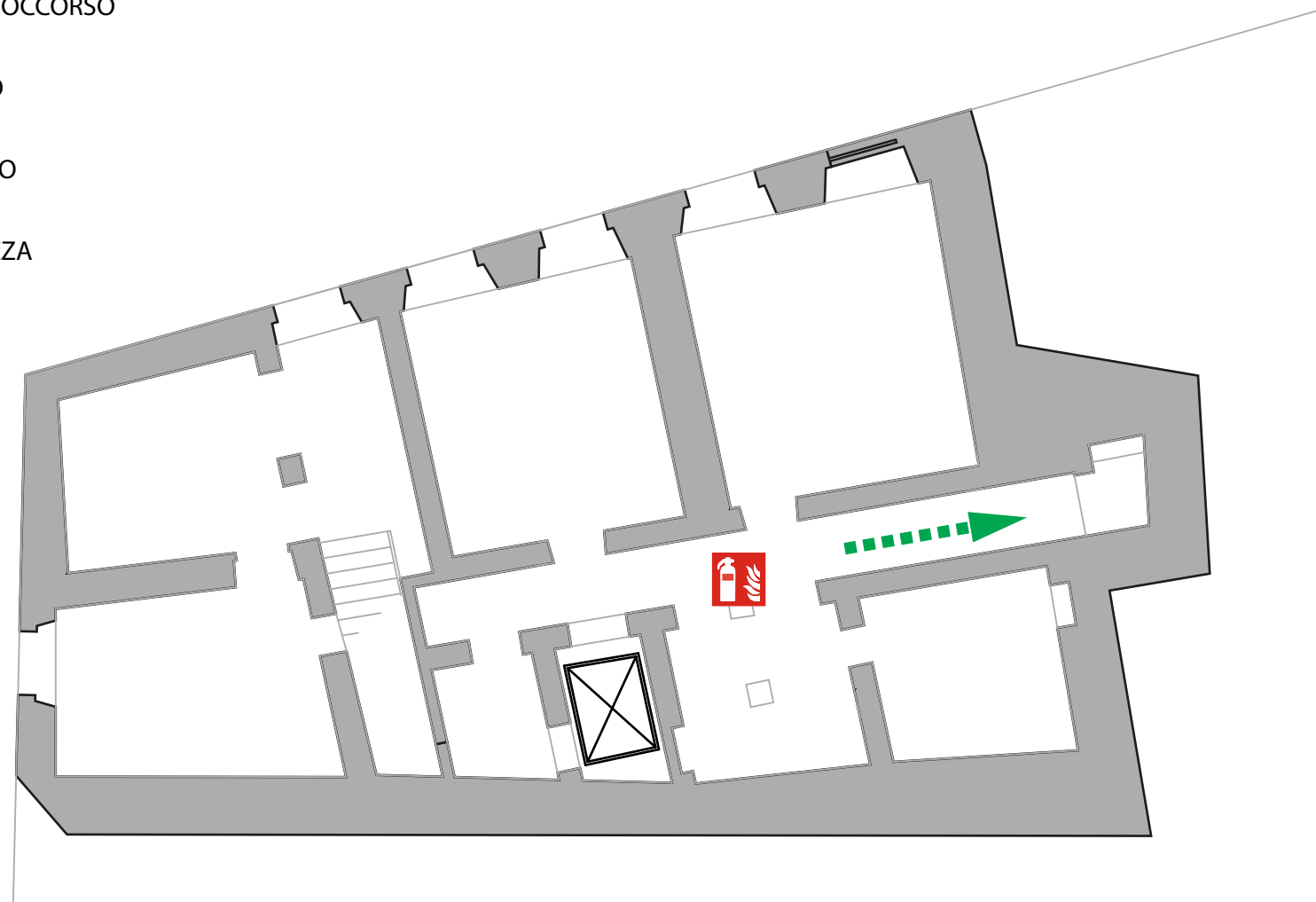
Piani di Emergenza e Evacuazione

Edificio: Sarzano / Piano fondi



LEGENDA

-  VOI SIETE QUI
-  CASSETTA PRIMO SOCCORSO
-  ATTACCO V.V.F.
-  PUNTO DI RITROVO
-  ALLARME ANTINCENDIO
-  QUADRO ELETTRICO
-  LANCIA ANTINCENDIO NASPO
-  USCITA DI SICUREZZA
-  ESTINTORE
-  VIA DI FUGA
-  LANCIA ANTINCENDIO IDRANTE



NORME DI COMPORTAMENTO

MISURE PREVENTIVE

E' vietato fumare e usare fiamme libere nelle zone prescritte



E' vietato gettare nei cestini mozziconi di sigaretta

IN CASO DI EMERGENZA

- 1 - MANTENERE LA CALMA, NON FARSÌ PRENDERE DAL PANICO
- 2 - SEGUIRE LE ISTRUZIONI QUI RIPORTATE PER UN ESODO RAPIDO E ORDINATO

Numeri utili



1. Chiunque rilevi fatti anomali che possano far presumere un'incombente situazione di pericolo, che non possa essere prontamente eliminato con intervento diretto (es: uso di estintore portatili in caso di incendio), oppure in caso di **EMERGENZA SANITARIA**, deve immediatamente chiamare il numero telefonico:



n° Tel. 010-209 5904 (centro informazioni)
Numero Unico di Emergenza **112**



IN CASO DI EVACUAZIONE



E' VIETATO SERVIRSI DELL'ASCENSORE



E' VIETATO CORRERE SPINGERE O URLARE

PERSONALE, STUDENTI E VISITATORI OSPITI



Abbandonare rapidamente i locali seguendo i cartelli indicatori in conformità delle istruzioni impartite dal personale incaricato



Portarsi con ordine all'esterno dell'edificio raggiungendo i punti di raccolta



Il personale non in grado di muoversi autonomamente attenda con calma l'arrivo dei soccorritori incaricati

MEZZI DI SPEGNIMENTO



Estintori portatili a polvere o CO2



Idranti ad acqua (da non usare sugli impianti elettrici)



E' VIETATO IN OGNI CASO PRENDERE INIZIATIVE DI ALCUN GENERE, QUESTE POTREBBERO COMPROMETTERE LA VOSTRA E L'ALTRUI INCOLUMITA'