

UNIVERSITA' DEGLI STUDI DI GENOVA

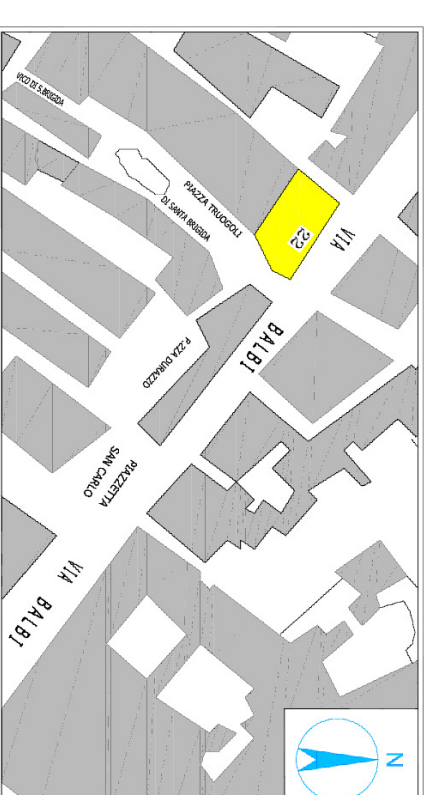
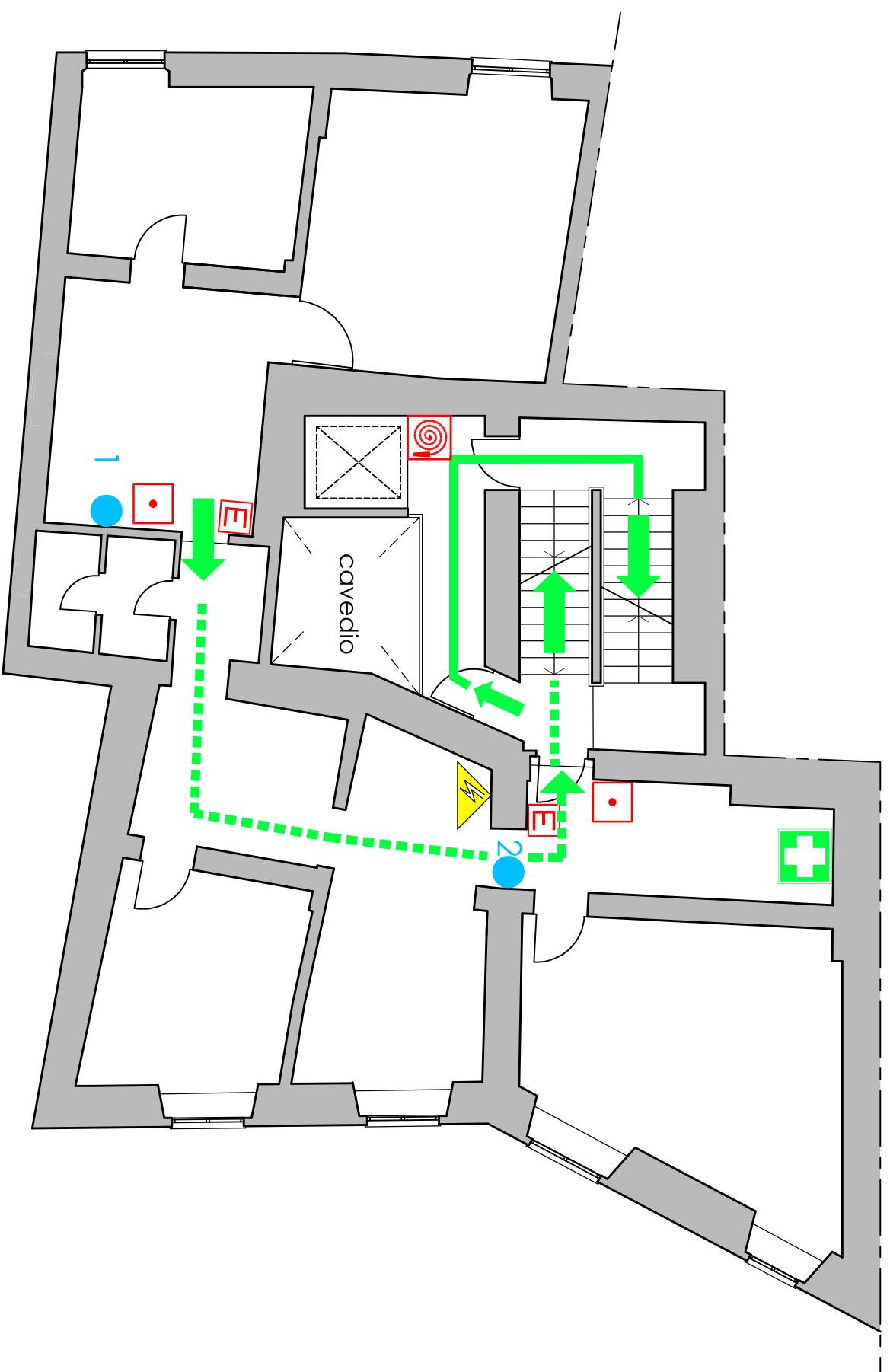
Via Balbi, Civ. 22

OGGETTO DELLA TAVOLA:  
Percorsi di esodo-Piano Secondo Amm.  
P.E. - VSQ Generale

AGGIORNAMENTO DEL:

26 Marzo 2024

Servizio Gestione Salute e Sicurezza



LEGENDA SEGNI GRAFICI - EMERGENZA	
	VOI SIETE QUI - YOU ARE HERE
	PERCORSO DI ESODO PRINCIPALE
	PERCORSO DI ESODO SECONDARIO
	USCITA DI SICUREZZA
	PULSANTE MANUALE DI ALLARME
	ESTINTORE PORTATILE
	IDRANTE A MURO CON TUBAZIONE FLESSIBILE E LANCIA
	PORTA A TENUTA DI FUMO RESISTENTE AL FUOCO
	QUADRO ELETTRICO
	CASSETTA DEL PRONTO SOCCORSO