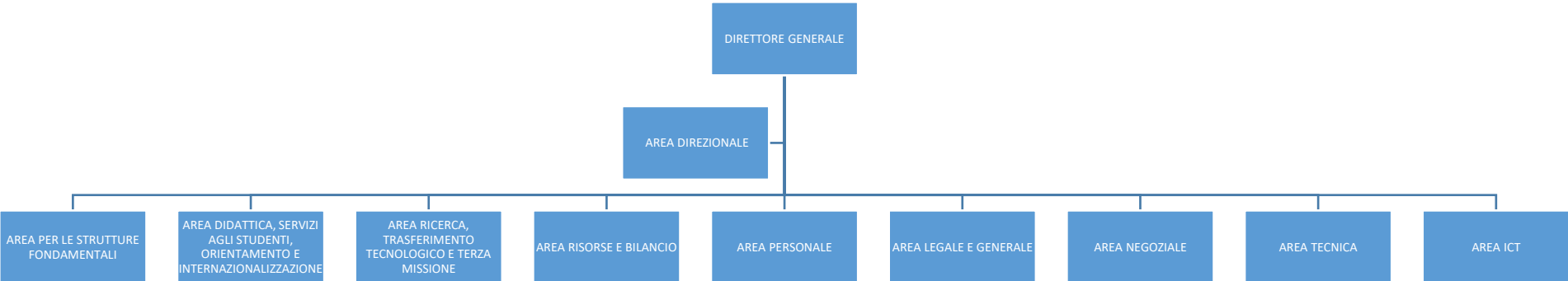


ATTO DI ORGANIZZAZIONE AMMINISTRATIVA E TECNICA

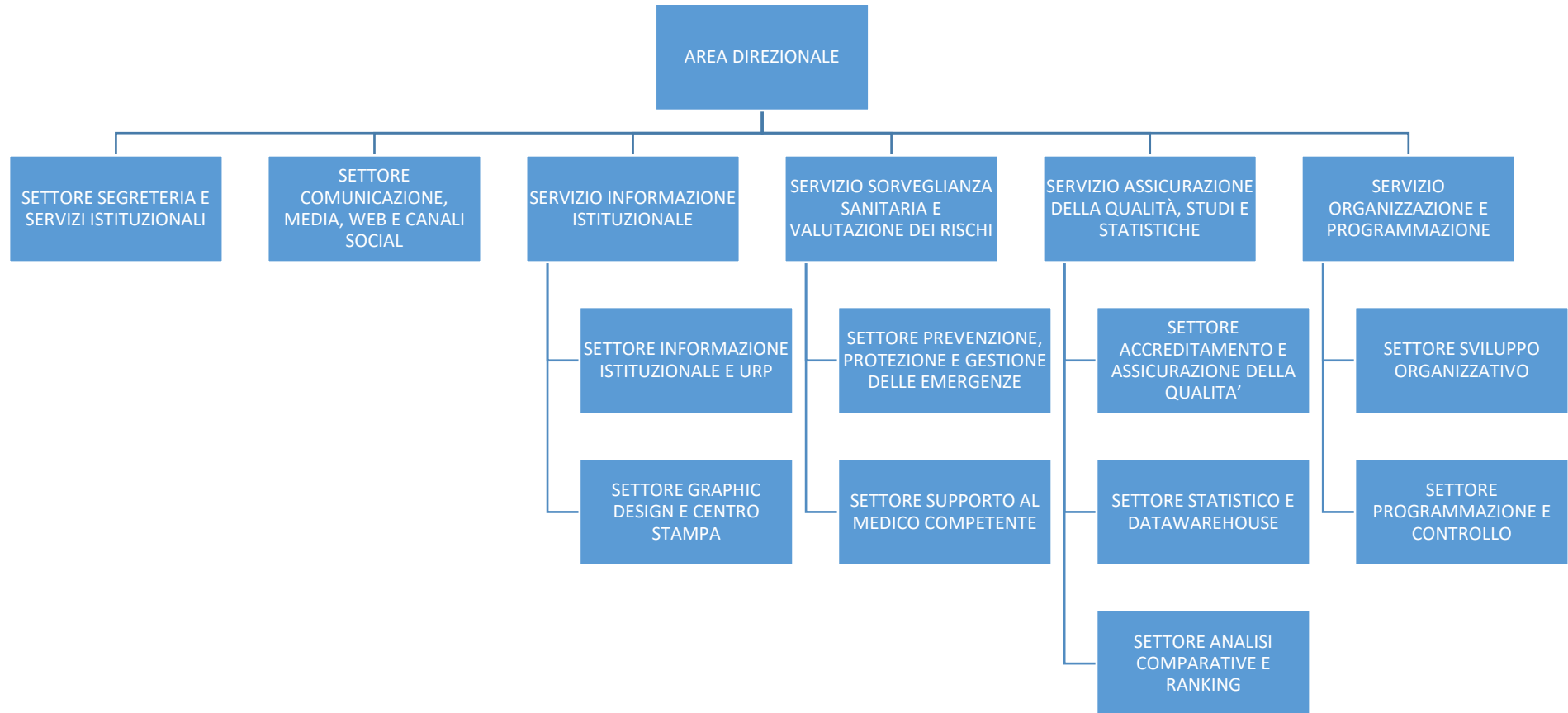
ALLEGATO 1

ORGANIGRAMMI E FUNZIONIGRAMMI

DIREZIONE GENERALE



AREA DIREZIONALE



AREA DIREZIONALE

Presidia i processi d'immediata strumentalità rispetto alle attribuzioni del Rettore e del Direttore Generale

SETTORE SEGRETERIA E SERVIZI ISTITUZIONALI

Pianificazione dell'agenda del Rettore
Pianificazione dell'agenda del Direttore Generale
Supporto alle attività di Rettore e Direttore Generale
Onorificenze e benemerenze, lauree honoris causa
Concessione di Patrocini e logo di Ateneo
Conduzione e gestione degli automezzi di servizio
Flussi documentali in entrata
Referente di struttura per i dati e la trasparenza
Referente per la gestione amministrativa del personale

Il Settore è in rapporto funzionale con il Rettore per le attività a suo supporto

SETTORE COMUNICAZIONE, MEDIA, WEB E CANALI SOCIAL

Supporto al Rettore per le strategie di comunicazione
Relazioni con istituzioni nazionali e internazionali
Rapporti con i media locali e nazionali
Gestione dei canali social dell'Ateneo
Gestione homepage di Ateneo e della sezione "news di Ateneo" sul sito UniGe
Attività redazionale sui contenuti da pubblicare sulle pagine del sito di Ateneo e i siti federati
Coordinamento della Redazione Web di Ateneo
Gestione UniGe World
Identità visiva dell'Ateneo
Servizi fotografici per eventi di Ateneo
Supporto alla partecipazione del Rettore agli eventi istituzionali
Webradio di ateneo
Supporto al Portavoce del Rettore

Il Settore è in rapporto funzionale con il Rettore per le attività a suo supporto

Coordinamento della Redazione WEB di Ateneo

Il Settore coordina l'attività del personale addetto alla pubblicazione di contenuti web (Capi Settore per la Direzione Generale e personale addetto per le Strutture Fondamentali), che da esso dipende funzionalmente per l'attività di competenza

SERVIZIO INFORMAZIONE ISTITUZIONALE

Gestisce e coordina l'informazione istituzionale, l'URP, la Grafica di Ateneo e il Centro Stampa

SETTORE INFORMAZIONE ISTITUZIONALE E URP

Ufficio relazioni con il pubblico
Cerimoniale di Ateneo
Rassegna stampa
Newsletter di Ateneo
Gestione materiale divulgativo e di rappresentanza

SETTORE GRAPHIC DESIGN E CENTRO STAMPA

Progettazione grafica del materiale istituzionale e promozionale anche per il sito web
Consulenza grafica per manifestazioni e convegni
Produzione e stampa di documenti e di volumi di interesse dell'Ateneo

SERVIZIO SORVEGLIANZA SANITARIA E VALUTAZIONE DEI RISCHI

Fornisce supporto al Datore di Lavoro relativamente agli obblighi di cui al D. Lgs 81/2008 e ss.mm.ii.

Il Servizio dipende funzionalmente dal Rettore in quanto Datore di Lavoro

SETTORE PREVENZIONE, PROTEZIONE E GESTIONE DELLE EMERGENZE

Svolgimento dei compiti di cui all'art. 33 del D. Lgs 81/2008 e ss.mm.ii., col coordinamento del Responsabile del Servizio Prevenzione e Protezione, in collaborazione con le Strutture Fondamentali e le Aree della Direzione Generale, i Medici Competenti, l'Esperto Qualificato/Esperto in Fisica Medica e l'Addetto/Tecnico Sicurezza Laser, in particolare nelle attività di:

Individuazione dei fattori di rischio, valutazione dei rischi e individuazione delle misure per la sicurezza e la salubrità degli ambienti di lavoro

Elaborazione, per quanto di competenza, delle misure preventive e protettive e relativi sistemi di controllo

Elaborazione delle procedure di sicurezza per le varie attività aziendali

Proposta dei programmi di informazione e formazione dei lavoratori

Partecipazione alle consultazioni in materia di tutela della salute e sicurezza sul lavoro e alla riunione periodica

Erogazione delle informazioni ai lavoratori di cui all'articolo 36 del D. Lgs 81/2008 e ss.mm.ii.

Individuazione dei fattori di rischio incendio, in collaborazione con le Strutture Fondamentali e le Aree della Direzione Generale dell'Ateneo

Redazione e aggiornamento, in collaborazione con i dirigenti e i preposti per la prevenzione incendio, dei Piani di Emergenza degli edifici universitari

Supporto ai dirigenti e ai preposti antincendio durante le prove di evacuazione

Gestione di nomine e deleghe relative all'organizzazione della sicurezza nelle strutture e negli edifici universitari

Formazione in materia di salute e sicurezza per: personale tecnico-amministrativo (lavoratori e preposti), dirigenti delegati per la sicurezza, RADRL, RLS, ASPP, incaricati alla gestione delle emergenze e all'attuazione delle misure di primo soccorso.

Indicazioni e linee guida sui programmi di informazione e formazione in materia di salute e sicurezza dei restanti lavoratori e figure equiparate, svolta dalle strutture.

SETTORE SUPPORTO AL MEDICO COMPETENTE

Supporto amministrativo all'attività di sorveglianza sanitaria svolta dal Medico Competente, di cui all'art. 41 del D. Lgs 81/2008 e ss.mm.ii., per i lavoratori dell'Università degli Studi di Genova, con esclusione dei lavoratori universitari convenzionati e/o operanti presso l'Ospedale Policlinico San Martino

SERVIZIO ASSICURAZIONE DELLA QUALITÀ, STUDI E STATISTICHE

Presidia il supporto ai processi collegati all'Assicurazione della Qualità, compreso il supporto agli organi previsti per il presidio di qualità.

Gestisce e assicura la qualità dei dati.

Analizza il posizionamento dell'Ateneo nel contesto nazionale e internazionale

SETTORE ACCREDITAMENTO E ASSICURAZIONE DELLA QUALITÀ

Supporto agli organi previsti per il Presidio di qualità

Supporto alle Commissioni paritetiche per la didattica e il diritto allo studio

Supporto alla progettazione, implementazione e monitoraggio del sistema di Assicurazione della Qualità di Ateneo

Supporto amministrativo alle strutture dell'Ateneo per le attività di accreditamento iniziale e periodico dei corsi di studio, delle sedi e della ricerca

Il Settore, su indicazione del Presidio per la Qualità, fornisce disposizioni vincolanti in materia di Assicurazione della Qualità della Didattica, della Ricerca e della Terza Missione alle unità di supporto alla didattica di Scuole e Dipartimenti e alle altre unità organizzative

SETTORE STATISTICO E DATAWAREHOUSE

Ufficio statistico di Ateneo

Elaborazioni dati per l'assolvimento degli obblighi informativi verso la P.A., altri enti e soggetti esterni

Raccolta, analisi, elaborazione dati e relativi reportistica e cruscotti a supporto della governance

Revisione e ricognizione del fabbisogno informativo dell'Ateneo

Definizione delle specifiche di integrazione e popolamento del Datawarehouse di Ateneo

Definizione delle politiche di accesso al Datawarehouse di Ateneo

Definizione dei metadati e gestione della qualità dei dati

Definizione di indicatori interni

Analisi storica e predittiva degli indicatori interni e nazionali

SETTORE ANALISI COMPARATIVE E RANKING

Analisi del posizionamento di UniGe nei ranking e relativo conferimento dei dati

Analisi dell'offerta formativa nazionale ed internazionale ai fini dell'aggiornamento dell'offerta formativa

Confronto comparativo e conoscitivo tra i corsi di studio dell'Ateneo e quelli erogati dagli altri Atenei ai fini della revisione dell'offerta formativa

Supporto a studi e ricerche

Gestione e analisi dei dati relativi alla rilevazione dell'opinione degli studenti e del questionario AlmaLaurea

SERVIZIO ORGANIZZAZIONE E PROGRAMMAZIONE

Supporta la definizione dei modelli organizzativi, la pianificazione e la programmazione di Ateneo
Monitora i processi, i servizi e i risultati anche al fine del controllo di gestione
Rileva i fabbisogni formativi e di personale
Supporta il Nucleo di Valutazione

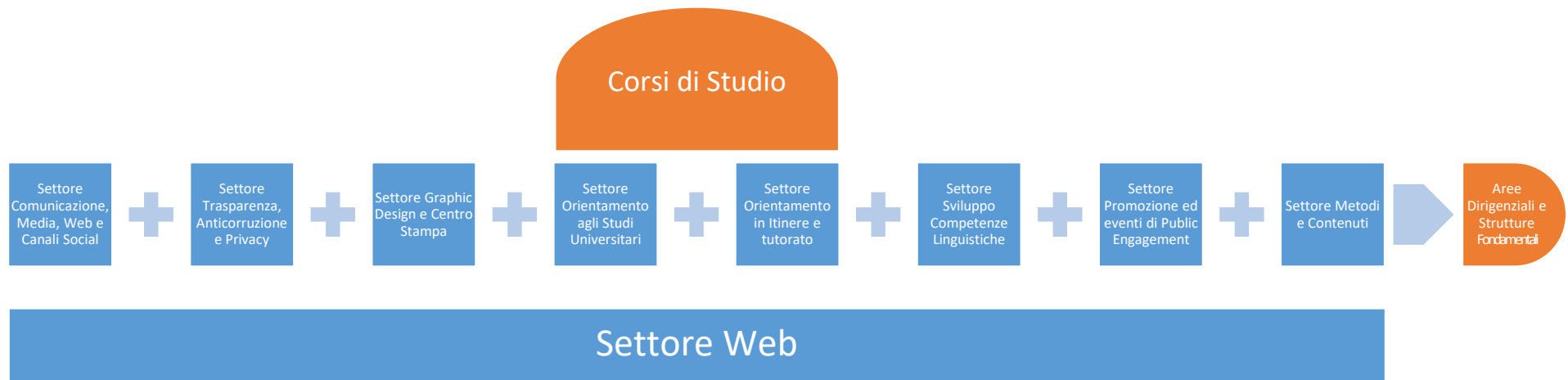
SETTORE SVILUPPO ORGANIZZATIVO

Analisi e predisposizione di modelli organizzativi per la definizione di strutture, ruoli, competenze e responsabilità
Analisi, monitoraggio e reingegnerizzazione dei processi
Carta dei Servizi e rilevazione della soddisfazione dell'utenza
Analisi delle competenze e dei fabbisogni formativi del personale tecnico amministrativo e conseguente definizione di piani di formazione e sviluppo
Valutazione del personale tecnico amministrativo e dei dirigenti
Supporto al Direttore Generale per i processi collegati alla gestione del personale per le materie di competenza del Servizio e per le politiche retributive
Analisi dei fabbisogni e individuazione delle esigenze di personale tecnico amministrativo

SETTORE PROGRAMMAZIONE E CONTROLLO

Supporto alla pianificazione strategica e alla programmazione triennale e operativa
Monitoraggio periodico dei risultati conseguiti al fine del controllo di gestione e della progettazione di interventi correttivi
Supporto alla partecipazione alla programmazione triennale MUR
Analisi dell'attribuzione delle risorse ministeriali (FFO) e relative proiezioni
Gestione del ciclo della performance in coerenza con le strategie di Ateneo
Redazione del Piano Integrato di Attività e Organizzazione
Supporto al Nucleo di Valutazione

REDAZIONE WEB DI ATENEO



REDAZIONE WEB DI ATENEO

La Redazione Web Di Ateneo aggrega le seguenti competenze:

STRATEGIE DI COMUNICAZIONE DI ATENEO

Supporto al Rettore per le strategie di comunicazione

Identità visiva dell'Ateneo

(competenze del SETTORE COMUNICAZIONE, MEDIA, WEB E CANALI SOCIAL dell'Area Direzionale)

ATTIVITÀ REDAZIONALE

Attività redazionale sui contenuti da pubblicare sulle pagine del sito di Ateneo e i siti federati

(competenze del SETTORE COMUNICAZIONE, MEDIA, WEB E CANALI SOCIAL dell'Area Direzionale)

Servizio di traduzione e consulenza linguistica

(competenze del SETTORE SVILUPPO COMPETENZE LINGUISTICHE dell'Area Didattica, Servizi agli Studenti, Orientamento e Internazionalizzazione)

PRESIDIO DELLA SEZIONE AMMINISTRAZIONE TRASPARENTE

Supporto al Responsabile della prevenzione della corruzione e della trasparenza

(competenze del SETTORE TRASPARENZA, ANTICORRUZIONE E PRIVACY dell'Area Legale e Generale)

PRIVACY

Supporto al Responsabile per la protezione dei dati personali dell'Ateneo

(competenze del SETTORE TRASPARENZA, ANTICORRUZIONE E PRIVACY dell'Area Legale e Generale)

GRAFICA

Progettazione grafica del materiale istituzionale e promozionale anche per il sito web

(competenze del SETTORE GRAPHIC DESIGN E CENTRO STAMPA dell'Area Direzionale)

CORSI DI STUDIO

Coordinamento dell'aggiornamento delle pagine web dei Corsi di Studio per le parti di competenza

(servizio fornito dal SETTORE ORIENTAMENTO AGLI STUDI UNIVERSITARI e dal SETTORE ORIENTAMENTO IN ITINERE E TUTORATO dell'Area Didattica, Servizi agli Studenti, Orientamento e Internazionalizzazione)

EVENTI

Ideazione, realizzazione e supporto all'organizzazione di eventi (terza missione)

(servizio fornito dal SETTORE PROMOZIONE ED EVENTI DI PUBLIC ENGAGEMENT dell'Area Ricerca, Trasferimento Tecnologico e Terza Missione)

CONTENUTI MULTIMEDIALI

Produzione e gestione dei contenuti multimediali per l'Ateneo

(servizio fornito dal SETTORE METODI E CONTENUTI dell'Area ICT, in relazione ai contenuti multimediali)

SUPPORTO TECNICO

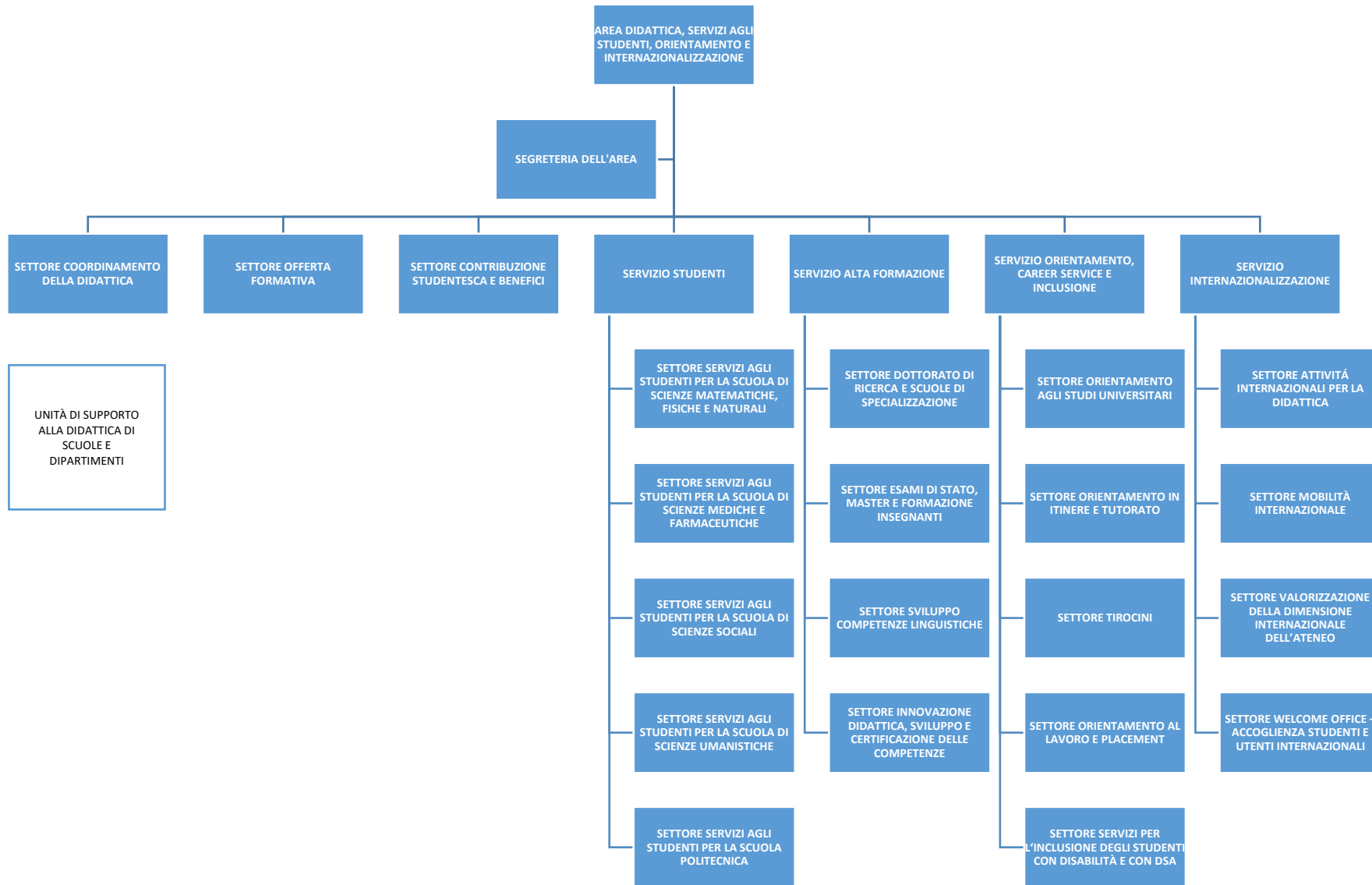
Gestione tecnica, sviluppo e formazione per i siti UniGe e per i siti federati di Ateneo gestiti con il kit web standard e assistenza all'utenza

(servizi forniti dal SETTORE WEB dell'Area ICT)

La Redazione Web di Ateneo è coordinata dal Settore Comunicazione, Media, Web e Canali Social.

Il Capo Settore coordina l'attività del personale addetto alla pubblicazione di contenuti web (Capi Settore per la Direzione Generale e personale addetto per le Strutture Fondamentali), che da esso dipende funzionalmente per l'attività di competenza.

AREA DIDATTICA, SERVIZI AGLI STUDENTI, ORIENTAMENTO E INTERNAZIONALIZZAZIONE



AREA DIDATTICA, SERVIZI AGLI STUDENTI, ORIENTAMENTO E INTERNAZIONALIZZAZIONE

Coordina e gestisce, in collaborazione con le Strutture Fondamentali, le attività relative all'offerta formativa, compresa la formazione post lauream, gestisce la carriera delle studentesse e degli studenti e presidia le attività di orientamento e internazionalizzazione della didattica. Gestisce i servizi per gli studenti con disabilità e DSA

SEGRETERIA DELL'AREA

Attività di segreteria per l'Area
Flussi documentali in entrata
Adempimenti contabili
Referente di struttura per i dati e la trasparenza
Referente per la gestione amministrativa del personale

SETTORE COORDINAMENTO DELLA DIDATTICA

Supporto all'organizzazione e alla gestione dei Corsi di Studio
Monitoraggio della didattica erogata e della compilazione delle schede insegnamenti
Monitoraggio del carico didattico dei docenti e del registro lezioni
Monitoraggio degli affidamenti dei contratti di docenza
Coordinamento delle attività didattiche interscuola

Il Settore coordina l'attività delle unità di supporto alla didattica di Scuole e Dipartimenti che da esso dipendono funzionalmente

SETTORE OFFERTA FORMATIVA

Programmazione e accreditamento dell'offerta formativa annuale
Gestione e monitoraggio della banca dati SUA-CdS
Accesso ai corsi a programmazione nazionale e locale
Convenzioni con Atenei nazionali per il rilascio di titolo congiunto
Regolamento di Ateneo per gli studenti
Regolamento didattico di Ateneo - parte speciale

SETTORE CONTRIBUZIONE STUDENTESCA E BENEFICI

Elaborazione dell'impianto contributivo
Gestione della carriera delle studentesse e degli studenti in relazione alla contribuzione
Gestione del sistema degli incentivi e dei benefici universitari: premi di profitto, premi di laurea, borse e premi su fondi erogati da terzi
Attività di collaborazione delle studentesse e degli studenti a tempo parziale e iniziative culturali

SERVIZIO STUDENTI

Gestisce l'erogazione dei servizi amministrativi alle studentesse e agli studenti e la relativa carriera in coordinamento con le Strutture Fondamentali

SETTORE SERVIZI AGLI STUDENTI PER LA SCUOLA DI SCIENZE MATEMATICHE, FISICHE E NATURALI

Erogazione dei servizi amministrativi alle studentesse e agli studenti

Gestione delle carriere delle studentesse e degli studenti iscritti ai corsi di I e II ciclo e ai percorsi non finalizzati al conseguimento di un titolo di studio

Coordinamento dello Sportello Unico per gli Studenti della Scuola

SETTORE SERVIZI AGLI STUDENTI PER LA SCUOLA DI SCIENZE MEDICHE E FARMACEUTICHE

Erogazione dei servizi amministrativi alle studentesse e agli studenti

Gestione delle carriere delle studentesse e degli studenti iscritti ai corsi di I e II ciclo e ai percorsi non finalizzati al conseguimento di un titolo di studio

Coordinamento dello Sportello Unico per gli Studenti della Scuola

SETTORE SERVIZI AGLI STUDENTI PER LA SCUOLA DI SCIENZE SOCIALI

Erogazione dei servizi amministrativi alle studentesse e agli studenti

Gestione delle carriere delle studentesse e degli studenti iscritti ai corsi di I e II ciclo e ai percorsi non finalizzati al conseguimento di un titolo di studio

Coordinamento dello Sportello Unico per gli Studenti della Scuola

SETTORE SERVIZI AGLI STUDENTI PER LA SCUOLA DI SCIENZE UMANISTICHE

Erogazione dei servizi amministrativi alle studentesse e agli studenti

Gestione delle carriere delle studentesse e degli studenti iscritti ai corsi di I e II ciclo e ai percorsi non finalizzati al conseguimento di un titolo di studio

Coordinamento dello Sportello Unico per gli Studenti della Scuola

SETTORE SERVIZI AGLI STUDENTI PER LA SCUOLA POLITECNICA

Erogazione dei servizi amministrativi alle studentesse e agli studenti Gestione delle carriere delle studentesse e degli studenti iscritti ai corsi di I e II ciclo e ai percorsi non finalizzati al conseguimento di un titolo di studio

Coordinamento dello Sportello Unico per gli Studenti della Scuola

SERVIZIO ALTA FORMAZIONE

Gestisce l'offerta formativa e l'erogazione dei servizi amministrativi alle studentesse e agli studenti e la relativa carriera per i corsi di studio post lauream in coordinamento con le Strutture Fondamentali

SETTORE DOTTORATO DI RICERCA E SCUOLE DI SPECIALIZZAZIONE

Accreditamento dei dottorati di ricerca

Procedure selettive per i dottorati di ricerca

Gestione della carriera dei dottorandi di ricerca

Accreditamento delle Scuole di specializzazione

Gestione della carriera degli specializzandi

Convenzioni ed atti di intesa con altri enti inseriti nella rete formativa delle Scuole di Specializzazione

SETTORE ESAMI DI STATO, MASTER E FORMAZIONE INSEGNANTI

Gestione procedure per Esami di Stato

Corsi di formazione insegnanti

Istituzione, attivazione e rinnovo di master universitari di I e II livello

Gestione della carriera delle studentesse e studenti dei master

SETTORE SVILUPPO COMPETENZE LINGUISTICHE

Programmazione e gestione della didattica integrativa delle lingue straniere e della lingua italiana per stranieri

Organizzazione dei corsi di formazione linguistica

Organizzazione delle attività formative sussidiarie, di autoapprendimento e accertamento della conoscenza linguistica per studentesse, studenti, docenti e personale tecnico amministrativo dell'Ateneo

Servizio di traduzione e consulenza linguistica

Il Settore è in rapporto funzionale con la Commissione CLAT per le attività di sua competenza

SETTORE INNOVAZIONE DIDATTICA, SVILUPPO E CERTIFICAZIONE DELLE COMPETENZE

Sviluppo e gestione dei progetti per il potenziamento delle competenze di cittadinanza

Sviluppo e gestione dei progetti di innovazione didattica in collaborazione con il Gruppo di lavoro su tecniche di insegnamento e di apprendimento (GLIA) e le Strutture Fondamentali

Gestione delle attività di riconoscimento, validazione e certificazione di competenze, in collaborazione con le Strutture Fondamentali

SERVIZIO ORIENTAMENTO, CAREER SERVICE E INCLUSIONE

Gestisce l'orientamento agli studi universitari e l'orientamento durante il percorso, compresi il tutorato e l'aiuto alla persona, ed i relativi progetti ed iniziative di Ateneo, in coordinamento con le Strutture Fondamentali.

Gestisce il placement, i servizi di orientamento al lavoro, nonché il processo di attivazione e gestione dei tirocini, in coordinamento con le Strutture Fondamentali.

Gestisce i servizi rivolti alle studentesse e studenti con disabilità e con disturbi specifici di apprendimento (DSA)

Coordina l'aggiornamento delle pagine web dei Corsi di Studio

SETTORE ORIENTAMENTO AGLI STUDI UNIVERSITARI

Coordinamento e gestione delle attività di orientamento in entrata

Colloqui individuali e laboratori per l'orientamento alla scelta

Coordinamento delle attività di consulenza informativa e orientativa

Organizzazione e partecipazione ad eventi e Saloni di orientamento

Realizzazione delle pubblicazioni per le studentesse e gli studenti

Supporto alla Commissione Orientamento di Ateneo

Rapporti e rete con le scuole secondarie di I e II grado e servizi di consulenza

Informazione orientativa agli insegnanti

Percorsi per le competenze trasversali e per l'orientamento

Analisi e pubblicazione dei dati relativi all'indicatore IRIS

Coordinamento dell'aggiornamento delle pagine web dei Corsi di Studio per le parti di competenza

Promozione dell'offerta formativa anche a livello internazionale

SETTORE ORIENTAMENTO IN ITINERE E TUTORATO

Coordinamento delle attività di orientamento e supporto durante gli studi universitari e di tutorato

Coordinamento delle attività di counseling nell'ambito dei progetti e dei servizi attivati dall'Ateneo

Colloqui individuali di ri-orientamento

Supporto, coordinamento e monitoraggio quali-quantitativo delle azioni e dei progetti di Ateneo per il contrasto della dispersione

Programmazione e rendicontazione nell'ambito del Fondo Giovani MUR per il Tutorato (DM 976/2014)

Reclutamento studentesse e studenti tutor, tutor alla pari e tutor didattici

Gestione e implementazione del portale OVO (Orientation Virtual Office)

Organizzazione di giornate informative e predisposizione materiale informativo per le studentesse e gli studenti

Coordinamento dell'aggiornamento delle pagine web dei Corsi di Studio per le parti di competenza

SETTORE TIROCINI

Attivazione, promozione e gestione tirocini curriculari formativi e di orientamento

Attivazione, promozione e gestione tirocini extracurriculari postlauream formativi e di orientamento

Supporto alle Strutture per l'attivazione di tirocini interni in favore di studentesse e studenti, laureate e laureati, anche promossi da altri Atenei, promozione e gestione dei relativi bandi

Monitoraggio quali-quantitativo dei tirocini curriculari ed extracurriculari

Attività di scouting di nuove aziende

SETTORE ORIENTAMENTO AL LAVORO E PLACEMENT

Coordinamento e gestione dei servizi di orientamento al lavoro e placement, anche per profili senior, e dei relativi progetti

Placement - AlmaLaurea: servizi in rete e sportello di consultazione per aziende. Piattaforma incrocio domanda/offerta di lavoro

Informazioni alle aziende interessate all'inserimento di laureati e supporto per l'individuazione dei profili più adatti alle esigenze di recruiting

Organizzazione Career Day e Recruiting Day

Osservatorio del mercato del lavoro e realizzazione di specifiche azioni di marketing rivolte ai suoi diversi soggetti

SETTORE SERVIZI PER L'INCLUSIONE DEGLI STUDENTI CON DISABILITÀ E CON DSA

Gestione e promozione di iniziative di inclusione per le studentesse e gli studenti con disabilità e con disturbi specifici dell'apprendimento (DSA)

Gestione e monitoraggio dei servizi di tutorato alla pari, tutorato didattico alla pari, accompagnamento alla persona, interpretariato di lingua italiana dei segni (LIS) e comunicazione alternativa e aumentativa

Attivazione servizi specifici in fase di preimmatricolazione e svolgimento delle prove di ammissione e durante il percorso di studi

Supporto inserimento lavorativo per studentesse e studenti con disabilità, invalidità e DSA

Affidamento in comodato d'uso di ausili e software

SERVIZIO INTERNAZIONALIZZAZIONE

Gestisce i processi collegati alla mobilità studentesca internazionale in coordinamento con le Strutture Fondamentali

SETTORE ATTIVITÀ INTERNAZIONALI PER LA DIDATTICA

Programmi internazionali nel settore della didattica anche con riferimento ad Erasmus+ ICM International Credit Mobility KA171

Accordi e convenzioni internazionali in materia di didattica, ivi compresi quelli in materia di titolo doppio o congiunto e di mobilità di studentesse, studenti, docenti e personale docente e tecnico amministrativo

Gestione delle attività inerenti alla mobilità internazionale di studentesse e studenti, docenti e personale tecnico-amministrativo

Gestione dei flussi di mobilità studentesca inerenti alle studentesse e agli studenti incoming e outgoing a fini di studio, tirocinio e ricerca per tesi presso Università, aziende ed altri enti.

Gestione amministrativa e contabile dei fondi, inclusa la predisposizione dell'erogazione delle borse di studio

SETTORE MOBILITÀ INTERNAZIONALE

Gestione dei rapporti con l'Agenzia Nazionale Erasmus +

Gestione dei flussi di mobilità studentesca europea ed internazionale inerenti alle studentesse e agli studenti incoming e outgoing a fini di studio e traineeship presso Università, aziende ed altri enti con riferimento all'Azione KA 131 e di Alleanze europee oltre che di altri programmi e iniziative europei ed extraeuropei

Supporto e assistenza alle studentesse e agli studenti in mobilità outgoing nell'espletamento delle procedure necessarie ai fini dello svolgimento della mobilità e trasmissione della relativa documentazione

Mobilità del personale docente e tecnico amministrativo

Gestione amministrativa e contabile dei fondi, inclusa la predisposizione dell'erogazione delle borse di studio

Trasmissione ai CCS del Transcript of records ai fini del riconoscimento nella carriera dello studente dei CFU conseguiti e rendicontazione di questi ultimi su banca dati di Ateneo

Gestione dell'implementazione dei servizi di supporto al progetto Erasmus+ 2021-2027

Coordinamento delle procedure di compilazione del learning agreement da parte delle studentesse e degli studenti in collaborazione con le strutture didattiche

Organizzazione di giornate informative per le studentesse e gli studenti incoming e outgoing

Supporto alle Strutture Fondamentali

SETTORE VALORIZZAZIONE DELLA DIMENSIONE INTERNAZIONALE DELL'ATENEO

Progetti innovativi per la mobilità internazionale

Referente di Ateneo per il progetto Ulysseus

Gestione amministrativa e contabile del progetto Ulysseus

SETTORE WELCOME OFFICE – ACCOGLIENZA STUDENTI E UTENTI INTERNAZIONALI

Servizio di accoglienza alle studentesse e agli studenti internazionali e agli altri utenti internazionali, ivi compresi dottorandi, assegnisti, visiting professor, visiting researcher e altre delegazioni e utenti internazionali

Iscrizione delle studentesse e degli studenti internazionali e relativo supporto nelle pratiche amministrative presso le altre strutture dell'Ateneo e presso enti esterni

Supporto all'inserimento delle studentesse e degli studenti internazionali

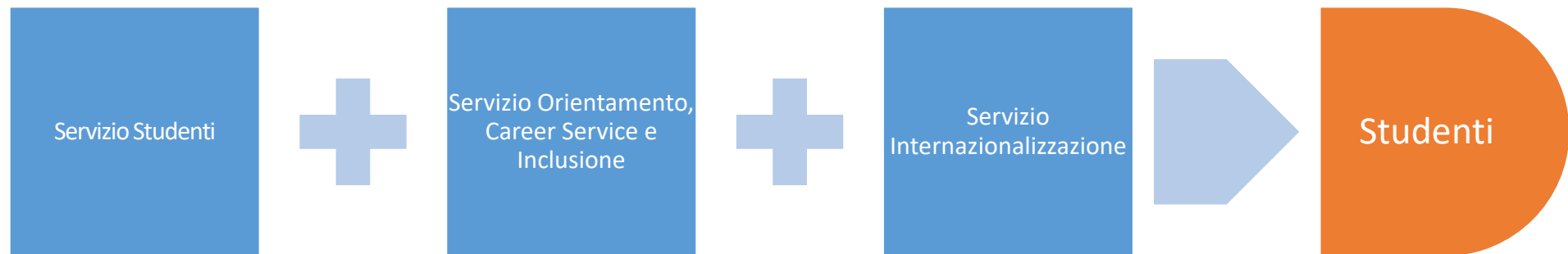
Gestione delle richieste di equipollenza e di abbreviazione di corso

Attività propedeutiche alle procedure di erogazione di agevolazioni a favore di studentesse e studenti internazionali e alla rendicontazione dei fondi

Attività di Admission e Credential Evaluation

Procedure relative ai visiting professor

SPORTELLO UNICO PER GLI STUDENTI



SPORTELLO UNICO PER GLI STUDENTI DELLA SCUOLA

Lo Sportello aggrega i seguenti servizi per le studentesse e gli studenti dei Corsi di Studio della Scuola di riferimento:

SERVIZI DI SEGRETERIA

Servizi amministrativi alle studentesse e agli studenti

Gestione delle carriere delle studentesse e degli studenti iscritti ai corsi di I e II ciclo e ai percorsi non finalizzati al conseguimento di un titolo di studio

(servizi forniti dal SETTORE SERVIZI AGLI STUDENTI PER LA SCUOLA di riferimento)

ORIENTAMENTO

Colloqui individuali e laboratori per l'orientamento alla scelta

(servizio fornito dal SETTORE ORIENTAMENTO AGLI STUDI UNIVERSITARI)

Colloqui individuali di ri-orientamento

(servizio fornito dal SETTORE ORIENTAMENTO IN ITINERE E TUTORATO)

Orientamento al lavoro e placement

(servizio fornito dal SETTORE ORIENTAMENTO AL LAVORO E PLACEMENT)

TIROCINI

Informazioni sui tirocini

(servizio fornito dal SETTORE TIROCINI)

MOBILITÀ INTERNAZIONALE

Supporto e assistenza alle studentesse e agli studenti in mobilità outgoing nell'espletamento delle procedure (Learning Agreement, Application Form, Modulo di accettazione, Modulo Conferma Arrivo, Contratto, etc.) necessarie ai fini dello svolgimento della mobilità

Gestione amministrativa e contabile dei fondi, inclusa la predisposizione dell'erogazione delle borse di studio

(servizio fornito dal SETTORE MOBILITÀ INTERNAZIONALE)

ACCOGLIENZA STUDENTI STRANIERI

Accoglienza alle studentesse e agli studenti internazionali e agli altri utenti internazionali, ivi compresi dottorandi, assegnisti, visiting professor, visiting researcher e altre delegazioni e utenti internazionali

Iscrizione delle studentesse e degli studenti internazionali

Supporto alle studentesse e agli studenti internazionali nelle pratiche amministrative presso le altre strutture dell'Ateneo e presso enti esterni

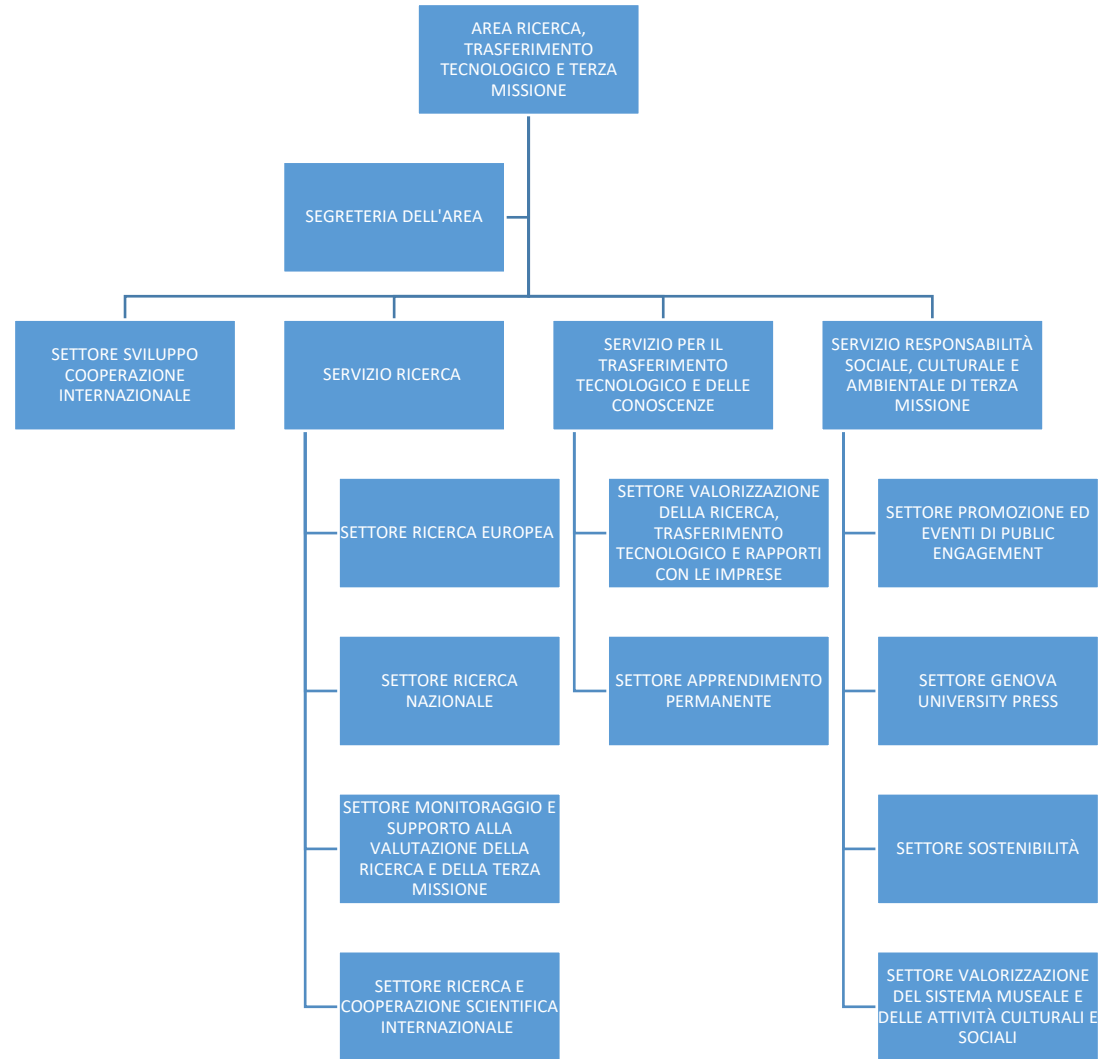
Gestione delle richieste di equipollenza e di abbreviazione di corso

(servizi forniti dal SETTORE WELCOME OFFICE – ACCOGLIENZA STUDENTI E UTENTI INTERNAZIONALI)

Il personale a rotazione è dislocato presso i locali del SETTORE SERVIZI AGLI STUDENTI PER LA SCUOLA di riferimento

Lo Sportello Unico per gli Studenti è coordinato dal Capo Settore Servizi agli Studenti per la Scuola di riferimento

AREA RICERCA, TRASFERIMENTO TECNOLOGICO E TERZA MISSIONE



AREA RICERCA, TRASFERIMENTO TECNOLOGICO E TERZA MISSIONE

Coordina e supporta la gestione delle attività collegate alla ricerca scientifica

Concorre allo sviluppo sociale, economico e culturale del territorio, promuove la valorizzazione dei risultati della ricerca scientifica, il sostegno a nuove imprese e progetti innovativi, l'apprendimento permanente e la formazione continua

Coordina le attività di terza missione

Supporta lo sviluppo delle strategie di public engagement

Promuove la sostenibilità

Supporta le iniziative di cooperazione internazionale

SEGRETERIA DELL'AREA

Attività di segreteria per l'Area

Flussi documentali in entrata

Adempimenti contabili

Referente di struttura per i dati e la trasparenza

Referente per la gestione amministrativa del personale

Gestione amministrativo contabile dei Centri strategici di Ateneo

SETTORE SVILUPPO COOPERAZIONE INTERNAZIONALE

Supporto e consulenza alle Strutture Fondamentali e all'Ateneo per iniziative di cooperazione internazionale e allo sviluppo che non rientrino in programmi e azioni relative alla didattica e alla ricerca

Accordi e convenzioni in materia di cooperazione internazionale e allo sviluppo che non rientrino nella didattica e nella ricerca

Gestione contabile e amministrativa di tali iniziative

SERVIZIO RICERCA

Coordina e supporta la gestione delle attività collegate alla ricerca scientifica

Gestisce i finanziamenti di Ateneo per la ricerca

SETTORE RICERCA EUROPEA

Accordi e convenzioni in materia di ricerca europea

Supporto e consulenza per la presentazione di proposte progettuali nell'ambito di Programmi comunitari di ricerca e per la sottoscrizione/gestione dei relativi contratti

Tenuta e aggiornamento di database europei di registrazione unica dell'Ente

Rapporti diretti con Punti di Contatto Nazionale (NCP) dei programmi seguiti

Organizzazione di eventi mirati alla partecipazione competitiva ai bandi comunitari

Supporto alla rendicontazione dei progetti europei

Supporto alle iniziative di Ateneo volte all'incentivazione alla progettazione europea e alla premialità

Procedure di conferimento del titolo di Visiting researcher di nazionalità UE

Sportello APRE Regionale

SETTORE RICERCA NAZIONALE

Supporto e consulenza per la presentazione di proposte progettuali nell'ambito di progetti di ricerca nazionali e di Ateneo

Procedure di attivazione e conferimento delle borse di ricerca

Gestione contabile fondo per la ricerca scientifica di cui al Regolamento contratti di ricerca e di consulenza, delle convenzioni di ricerca per conto terzi

Gestione contabile e rendicontazione del beneficio "cinque per mille" da dichiarazione dei redditi erogato da MUR a favore della ricerca scientifica

Tenuta e aggiornamento di database nazionali di registrazione unica dell'Ente

Adempimenti connessi alla presentazione di progetti sottoposti al parere dell'Organismo preposto al benessere degli animali (D.L. 4/3/2014 n. 26)

Procedure per il rilascio Nulla Osta di Segretezza (NOS) – MUR

Supporto alla rendicontazione dei progetti di ricerca nazionali e di Ateneo

Verifiche ex post e audit I livello disposti dal MUR sui progetti di competenza

Accordi e convenzioni in materia di ricerca nazionale

SETTORE MONITORAGGIO E SUPPORTO ALLA VALUTAZIONE DELLA RICERCA E DELLA TERZA MISSIONE

Monitoraggio delle attività di ricerca e della Terza Missione

Analisi della Valutazione della Qualità della Ricerca e della Terza Missione nell'ambito della VQR

Supporto ai processi di valutazione nazionale ed internazionale per ricerca e Terza Missione

Gestione del Catalogo dei prodotti della ricerca e coordinamento e monitoraggio del conferimento dei prodotti

Dipartimenti di eccellenza: consulenza e supporto tecnico alle strutture nella fase di candidatura, monitoraggio e rendicontazione

SETTORE RICERCA E COOPERAZIONE SCIENTIFICA INTERNAZIONALE

Consulenza per la presentazione di proposte progettuali nell'ambito di Programmi internazionali di ricerca e cooperazione e per la sottoscrizione/gestione dei relativi contratti

Tenuta e aggiornamento di database internazionali di registrazione unica dell'Ente

Rapporti diretti con le Autorità di Gestione di Programma e relativi Punti di Contatto Nazionale (NCP)

Organizzazione di eventi mirati alla partecipazione competitiva ai bandi internazionali

Supporto alla rendicontazione dei progetti

Procedure di conferimento del titolo di Visiting researcher di nazionalità Extra UE

Accordi e convenzioni in materia di ricerca e cooperazione scientifica internazionale

SERVIZIO PER IL TRASFERIMENTO TECNOLOGICO E DELLE CONOSCENZE

Concorre a favorire lo sviluppo sociale, economico e culturale del territorio attraverso la cura del dialogo con imprese, enti e associazioni, la valorizzazione dei risultati della ricerca scientifica, il sostegno a nuove imprese e progetti innovativi, l'apprendimento permanente e la formazione continua

SETTORE VALORIZZAZIONE DELLA RICERCA, TRASFERIMENTO TECNOLOGICO E RAPPORTI CON LE IMPRESE

Attività propulsiva in materia di trasferimento tecnologico
Coordinamento e gestione di progetti di ricerca industriale e innovazione finalizzati al rafforzamento delle attività di trasferimento tecnologico
Rapporti con imprese, Poli e Distretti tecnologici, associazioni e istituzioni, finalizzati a progetti di sviluppo sociale, economico e culturale del territorio
Supporto all'avvio di imprese ad alto contenuto tecnologico e innovativo (start up)
Assistenza per la creazione, lo sviluppo e il monitoraggio di spin off universitari
Consulenza contrattuale per la protezione e valorizzazione dei risultati della ricerca universitaria
Supporto amministrativo, tecnico e legale al deposito di domande brevettuali, marchi e design
Tutela del diritto d'autore e del software
Ricerca partner industriali per lo sfruttamento commerciale dei brevetti e negoziazione contratti di licenza
Attività di fundraising a supporto di progetti di sviluppo sociale, economico e culturale del territorio

SETTORE APPRENDIMENTO PERMANENTE

Progettazione e sviluppo delle attività di formazione permanente attivate in coerenza con gli indirizzi strategici dell'Ateneo
Gestione e rendicontazione delle attività di formazione permanente attivate in coerenza con gli indirizzi strategici dell'Ateneo
Supporto ai dipartimenti nella progettazione di master universitari e corsi di formazione
Monitoraggio e presidio delle attività di formazione permanente attivate presso i dipartimenti
Gestione delle attività formative rivolte al personale della Pubblica Amministrazione
Sviluppo e gestione delle attività del Polo Universitario Carcerario

SERVIZIO RESPONSABILITÀ SOCIALE, CULTURALE E AMBIENTALE DI TERZA MISSIONE

Promuove e coordina le attività di terza missione dell'Ateneo
Promuove e coordina le strategie di Public Engagement
Promuove la sostenibilità, sociale ed economica e supporta l'impegno dell'Ateneo rispetto agli obiettivi dell'Agenda 2030 ONU.
Supporto al processo di valutazione TM: supporto al GEV e alle strutture fondamentali

SETTORE PROMOZIONE ED EVENTI DI PUBLIC ENGAGEMENT

Ideazione, realizzazione e supporto all'organizzazione di iniziative ed eventi (Terza Missione)
Promozione progetti e iniziative di Terza Missione
Supporto alla gestione campagna offerta formativa e promozione dell'Ateneo
Progettazione e gestione di attività di fundraising
Sviluppo e gestione delle attività degli Alumni UniGe e con altre istituzioni
Sviluppo e gestione merchandising di Ateneo e di UniGe Store

SETTORE GENOVA UNIVERSITY PRESS

Gestione e sviluppo delle attività editoriali e promozionali di Genova University Press
Sviluppo e gestione delle attività commerciali collegate a Genova University Press

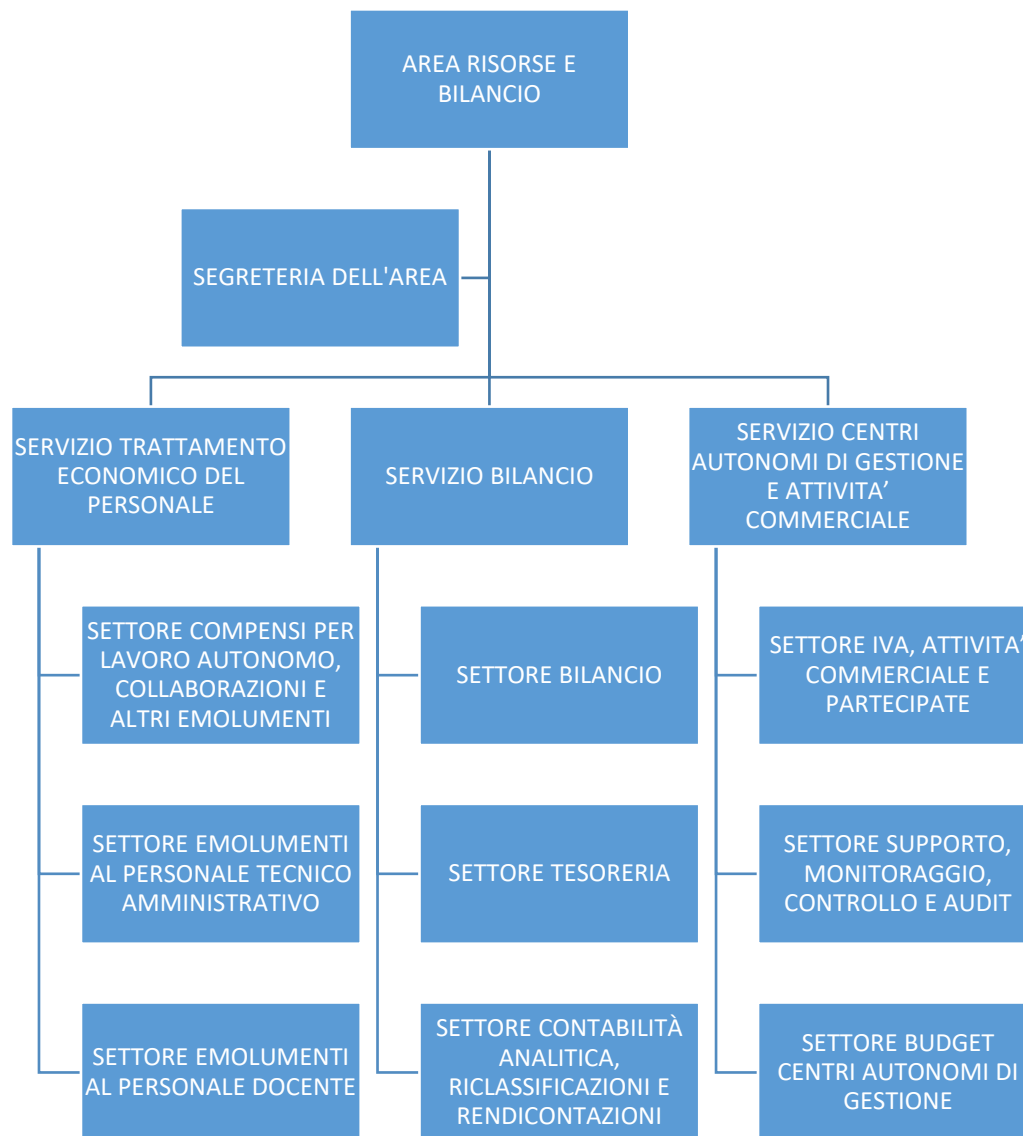
SETTORE SOSTENIBILITÀ

Sviluppo, gestione e implementazione di processi e progetti per la riduzione dell'impatto ambientale e il miglioramento dell'equità sociale dell'Ateneo
Promozione della conoscenza dell'Agenda ONU 2030 e dello sviluppo di una cultura organizzativa di sostenibilità attraverso il coinvolgimento attivo di tutti gli stakeholder
Coordinamento del programma UniGe Sostenibile e gestione delle relative attività di comunicazione e divulgazione
Supporto alla Commissione Rettorale permanente sulla Sostenibilità Ambientale di Ateneo, al Gruppo di Lavoro UniGe Sostenibile, al Gruppo di Lavoro sul Risparmio Energetico di Ateneo, all'Energy manager di Ateneo e ad altri Gruppi di Lavoro che operano su temi inerenti alla Sostenibilità

SETTORE VALORIZZAZIONE DEL SISTEMA MUSEALE E DELLE ATTIVITÀ CULTURALI E SOCIALI

Valorizzazione degli spazi e del patrimonio edilizio culturale e museale
Sviluppo e gestione della digitalizzazione dei beni culturali
Attività di supporto all'avvio del Sistema Museale di Ateneo
Sviluppo e gestione delle attività di UnigeSenior
Sviluppo e gestione di progetti di volontariato, quali il servizio civile universale

AREA RISORSE E BILANCIO



AREA RISORSE E BILANCIO

Garantisce e coordina la gestione economico- finanziaria dell'Ateneo

SEGRETERIA DELL'AREA

Attività di segreteria per l'Area
Flussi documentali in entrata
Adempimenti contabili
Referente di struttura per i dati e la trasparenza
Referente per la gestione amministrativa del personale

SERVIZIO TRATTAMENTO ECONOMICO DEL PERSONALE

Gestisce economicamente la carriera del personale e i lavoratori autonomi

SETTORE COMPENSI PER LAVORO AUTONOMO, COLLABORAZIONI E ALTRI EMOLUMENTI

Liquidazione di missioni e compensi di lavoro autonomo occasionale e professionale svolte nell'interesse e per conto della Direzione Generale
Liquidazione compensi a personale esterno componente di organi statutari e/o di commissioni esaminatrici per concorsi pubblici
Liquidazione borse di studio, mobilità internazionale, ricerca e dottorato, premi, contributi, tirocini e tutorati didattici, attività di collaborazione studentesse e studenti, medici specializzandi
Gestione anagrafica centralizzata dei titolari di incarichi di lavoro autonomo, occasionale e professionale
Comunicazioni all'anagrafe delle prestazioni dei pagamenti effettuati dal Servizio per i collaboratori esterni
Liquidazione compensi per collaborazioni coordinate e continuative
Liquidazione contratti di diritto privato inerenti ad attività didattica e di ricerca
Adempimenti fiscali e contributivi
Raccolta ed elaborazione dei dati per gli adempimenti connessi alla fiscalità del datore di lavoro

SETTORE EMOLUMENTI AL PERSONALE TECNICO AMMINISTRATIVO

Liquidazione assegni fissi
Liquidazione trattamento accessorio
Liquidazione compensi per conto terzi e incentivi funzioni tecniche
Adempimenti fiscali e contributivi
Assegni per il nucleo familiare
Rendicontazione periodica delle spese alle aziende ospedaliere
Prestiti INPS e cessione del quinto dello stipendio tramite finanziarie

SETTORE EMOLUMENTI AL PERSONALE DOCENTE

Liquidazione assegni fissi e altri emolumenti
Liquidazione assegni di ricerca
Liquidazione compensi per conto terzi
Adempimenti fiscali e contributivi
Assegni per il nucleo familiare
Rendicontazione periodica delle spese alle aziende ospedaliere
Prestiti INPS e cessione del quinto dello stipendio tramite finanziarie

SERVIZIO BILANCIO

Gestisce il processo di bilancio e i flussi finanziari

SETTORE BILANCIO

Pianificazione economico finanziaria a supporto delle politiche e delle strategie dell'Ateneo

Bilancio unico di Ateneo di previsione e di esercizio

Bilancio consolidato con le proprie aziende, società o gli altri enti controllati

Rilascio e variazioni di budget delle Aree Dirigenziali

Gestione delle entrate delle Aree Dirigenziali

Movimentazione finanziaria di fondazioni premi e lasciti, donazioni, eredità e legati all'Ateneo

Analisi e monitoraggio sui crediti non riscossi e gestione del fondo svalutazione crediti

Gestione dell'anagrafe fornitori e clienti centralizzata

Emissione degli ordinativi di pagamento delle Aree Dirigenziali

SETTORE TESORERIA

Trasmissione in banca degli ordinativi di incasso e pagamento dell'Ateneo

Monitoraggio dei flussi di cassa, del fabbisogno, richiesta di deroga al Ministero e rapporti con l'istituto cassiere in regime di Tesoreria Unica

Gestione ritenute connesse a stipendi ed emolumenti accessori

Gestione della contribuzione studentesca e assegnazione ai centri autonomi di gestione

Acquisizione, gestione e rendicontazione mutui

Verifica della sostenibilità finanziaria

SETTORE CONTABILITÀ ANALITICA, RICLASSIFICAZIONI E RENDICONTAZIONI

Contabilità analitica e imputazione dei costi anche ai fini del controllo di gestione

Bilancio preventivo unico d'Ateneo non autorizzatorio in contabilità finanziaria

Rendiconto unico d'Ateneo in contabilità finanziaria

Riclassificazioni del bilancio

Monitoraggio ai fini del rispetto dei limiti di spesa

Rendicontazione spese inerenti a enti convenzionati con il Servizio Sanitario Nazionale (SSN) e ad altri soggetti pubblici e privati

Gestione contabile dell'Area Direzionale

SERVIZIO CENTRI AUTONOMI DI GESTIONE E ATTIVITÀ COMMERCIALE

Supporta e controlla la gestione economico-finanziaria dell'Ateneo ed il budget dei Centri autonomi di gestione, ivi compresa l'attività commerciale

SETTORE IVA, ATTIVITÀ COMMERCIALE E PARTECIPATE

Determinazione del risultato dell'attività commerciale dell'Ateneo ai fini dell'applicazione dell'IRES

Gestione IVA di Ateneo, istituzionale e commerciale, sui cicli attivi e passivi, liquidazioni e dichiarazioni periodiche all'Agenzia delle Entrate

Gestione del bollo virtuale dell'Ateneo: assolvimento e dichiarazioni periodiche. Adempimenti connessi alle accise e ai diritti annuali alla CCIAA

Invio dei dati relativi alle fatture emesse dall'Ateneo al Sistema Tessera Sanitaria

Tenuta registri contabili obbligatori

Adempimenti contabili connessi alla partecipazione dell'ateneo in enti e società: rilevazione contabile, predisposizione dell'allegato al bilancio unico d'esercizio e all'omogenea redazione dei conti consuntivi e rilevazione annuale al MEF

Raccolta ed esame dei bilanci degli enti e delle società partecipate e del loro indebitamento

Verifica dei presupposti per la redazione del bilancio consolidato con le proprie aziende, società o gli altri enti controllati ed eventuale raccolta dati da fornire al settore bilancio. del bilancio consolidato con le proprie aziende, società o gli altri enti controllati

SETTORE SUPPORTO, MONITORAGGIO, CONTROLLO E AUDIT

Controlli contabili finalizzati alla redazione del Bilancio d'esercizio

Supporto contabile ai centri di gestione

Verifica della corretta gestione contabile delle strutture

Controllo e trasmissione dei flussi per l'aggiornamento della Piattaforma dei Crediti Commerciali (PCC)

Determinazione e pubblicazione dell'indicatore per la tempestività dei pagamenti e dei dati sui pagamenti

Analisi e monitoraggio dei debiti

Accettazione e monitoraggio degli atti di cessione dei crediti da parte dei fornitori

Audit contabile presso le strutture

SETTORE BUDGET CENTRI AUTONOMI DI GESTIONE

Raccolta e consolidamento delle proposte di budget dei Centri autonomi di gestione ai fini della predisposizione del bilancio unico di Ateneo

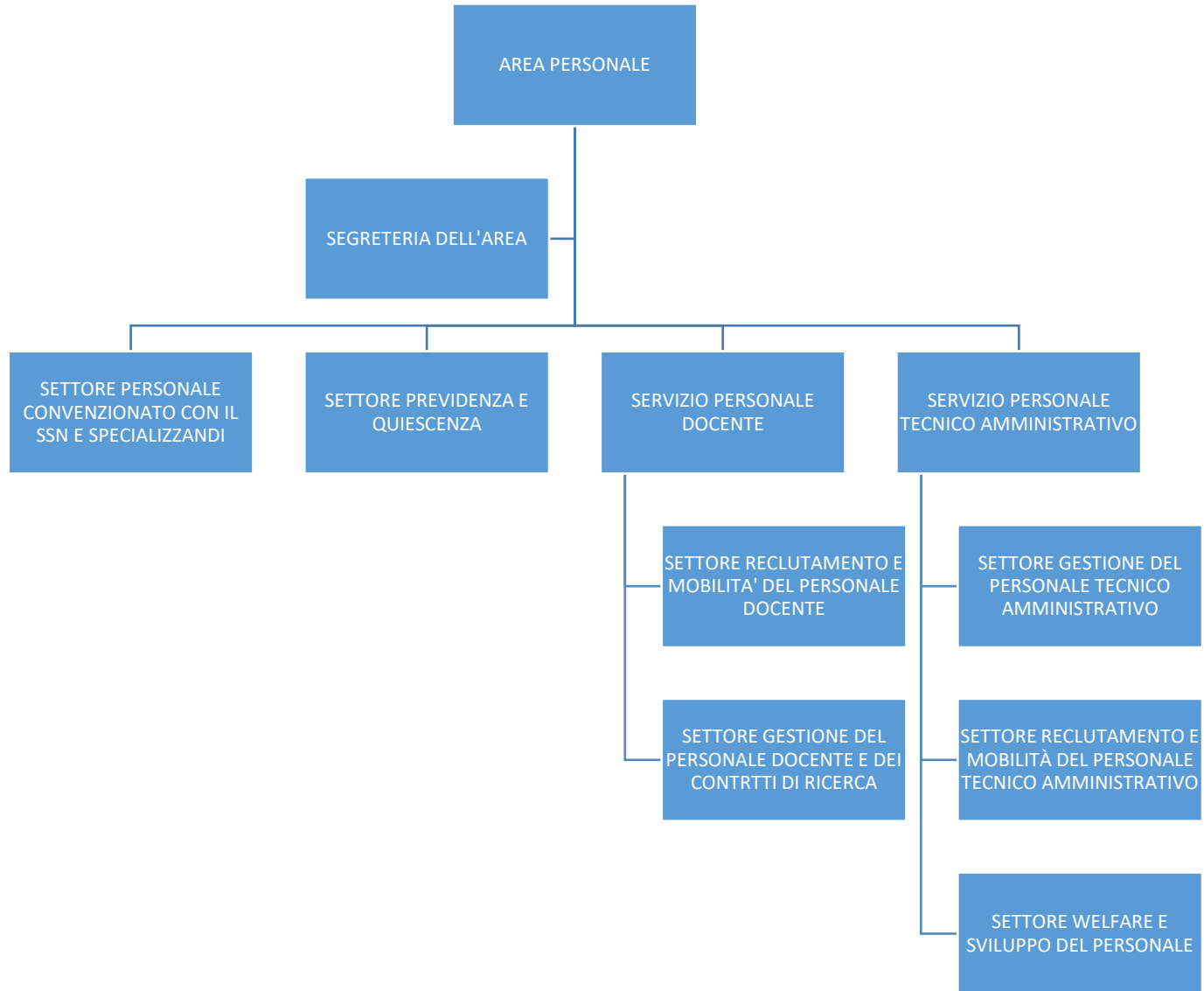
Rilascio e variazioni di budget, operazioni di chiusura e scostamento dei fondi finalizzati dei Centri autonomi di gestione

Adempimenti contabili connessi alla ripartizione dei compensi al personale per l'attività conto terzi

Monitoraggio dei contributi didattici erogati ai Centri autonomi di gestione

Parifica dei conti giudiziali relativi ai fondi economici dei centri autonomi di gestione

AREA PERSONALE



AREA PERSONALE

Gestisce il reclutamento e il rapporto di lavoro del personale strutturato e degli assegnisti di ricerca
Cura le relazioni sindacali
Supporta le strutture nell'utilizzo di lavoro flessibile e autonomo

SEGRETERIA DELL'AREA

Attività di segreteria per l'Area
Flussi documentali in entrata
Adempimenti contabili
Referente di struttura per i dati e la trasparenza
Coordinamento del conto annuale
Rilascio delle tessere ministeriali di riconoscimento

SETTORE PERSONALE CONVENZIONATO CON IL SSN E SPECIALIZZANDI

Gestione del rapporto di lavoro del personale docente e tecnico amministrativo convenzionato con il SSN
Gestione del rapporto dei medici in formazione specialistica

SETTORE PREVIDENZA E QUIESCENZA

Provvedimenti atti alla liquidazione dei trattamenti di quiescenza, fine servizio e fine rapporto
Valutazione dei servizi preruolo a fini pensionistici e previdenziali
Aggiornamento posizioni pensionistiche e previdenziali del personale, accertamento anzianità di servizio e diritto al pensionamento
Previdenza complementare

SERVIZIO PERSONALE DOCENTE

Gestisce il reclutamento e il rapporto di lavoro del personale docente e degli assegnisti di ricerca

SETTORE RECLUTAMENTO E MOBILITÀ DEL PERSONALE DOCENTE

Reclutamento di professori e ricercatori
Correlazione alle strutture scientifiche, mobilità interna, trasferimenti e passaggi ad altro settore scientifico disciplinare

SETTORE GESTIONE DEL PERSONALE DOCENTE E DEI CONTRATTI DI RICERCA

Gestione del rapporto di lavoro del personale docente
Affidamenti e supplenze di insegnamenti nei corsi di studio a docenti dell'Ateneo e di altre Università
Attivazione e procedure selettive per assegni di ricerca (ad esaurimento)
Gestione del rapporto degli assegnisti di ricerca (ad esaurimento)
Attivazione e procedure selettive per contratti di ricerca (ad esaurimento)
Gestione del rapporto derivante dai contratti di ricerca

SERVIZIO PERSONALE TECNICO AMMINISTRATIVO

Gestisce il reclutamento e il rapporto di lavoro del personale tecnico amministrativo e dirigente e dei collaboratori ed esperti linguistici
Cura le relazioni sindacali
Organizza i corsi di formazione

SETTORE GESTIONE DEL PERSONALE TECNICO AMMINISTRATIVO

Gestione del rapporto di lavoro del personale tecnico amministrativo, dirigente e dei collaboratori ed esperti linguistici
Iniziative di conciliazione vita lavoro in tema di orario e modalità della prestazione lavorativa
Mobilità interna e passaggi di area funzionale
Attribuzione dei trattamenti accessori ivi compresi quelli collegati al merito

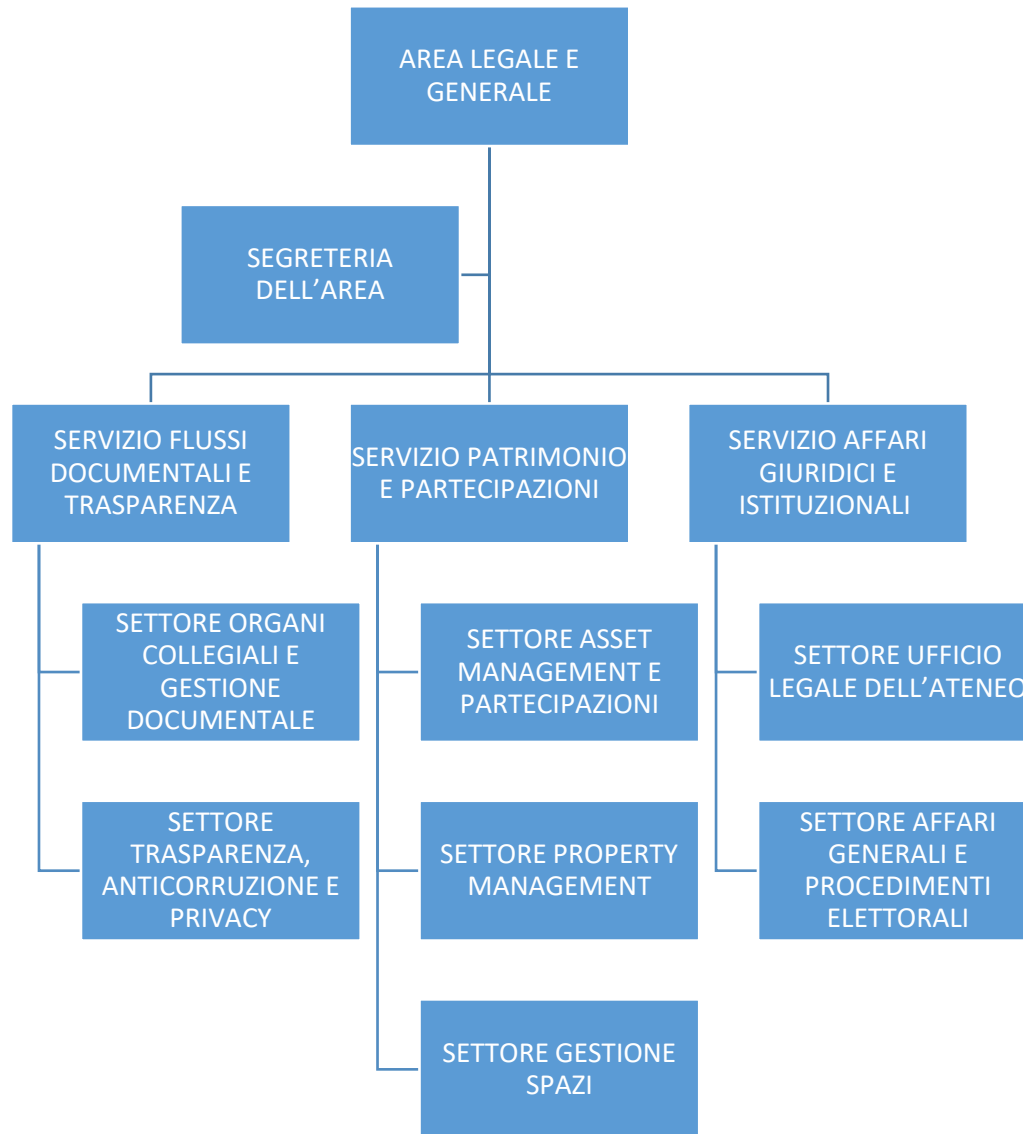
SETTORE RECLUTAMENTO E MOBILITÀ DEL PERSONALE TECNICO AMMINISTRATIVO

Reclutamento del personale tecnico amministrativo
Mobilità esterna e comandi in entrata
Inserimento lavoratori disabili
Lavoro in somministrazione

SETTORE WELFARE E SVILUPPO DEL PERSONALE

Gestione degli interventi di welfare
Iniziative di ascolto del personale tecnico-amministrativo
Supporto al CPO e al CUG
Organizzazione dei corsi di formazione previsti dal Piano di formazione
Gestione dei corsi di formazione esterni
Certificazione della formazione effettuata dal personale
Relazioni sindacali
Servizi al personale disabile

AREA LEGALE E GENERALE



AREA LEGALE E GENERALE

Assicura il presidio e il supporto giuridico all'Ateneo. Gestisce le attività generali e istituzionali. Presiede alla gestione giuridica del patrimonio immobiliare. Cura e gestisce i rapporti di carattere generale, non rientranti nelle competenze di altre Aree Dirigenziali

SEGRETERIA DELL'AREA

Attività di segreteria per l'Area

Flussi documentali in entrata

Adempimenti contabili

Referente di struttura per i dati e la trasparenza

Referente per la gestione amministrativa del personale

SERVIZIO FLUSSI DOCUMENTALI E TRASPARENZA

SETTORE ORGANI COLLEGIALI E GESTIONE DOCUMENTALE

Segreteria degli organi collegiali di governo dell'Ateneo, del Collegio dei revisori dei conti e del Garante di Ateneo
Aggiornamento delle informazioni di carattere generale dell'Ateneo su IPA
Gestione del protocollo di Ateneo
Gestione dei flussi documentali in entrata e archivi digitali della Direzione Generale
Servizio di invio, ricezione e distribuzione posta esterna
Archivio di deposito di Ateneo e supporto per le procedure di selezione e scarto documentale
Gestione dell'archivio del personale
Rilascio della firma digitale
Gestione delle denunce all'INAIL per infortuni
Gestione del centralino di Ateneo

SETTORE TRASPARENZA, ANTICORRUZIONE E PRIVACY

Supporto al Responsabile della prevenzione della corruzione e della trasparenza
Supporto al Nucleo di Valutazione nelle funzioni di OIV per gli adempimenti connessi alla prevenzione della corruzione e della trasparenza
Referente di struttura per la trasparenza
Supporto al Responsabile per la protezione dei dati personali dell'Ateneo
Adempimenti connessi alla normativa in materia di protezione dei dati personali

Il Settore dipende funzionalmente dal Responsabile della Prevenzione della Corruzione e Trasparenza (RPCT) e dal Responsabile protezione dati (DPO) per le attività di rispettiva competenza

SERVIZIO PATRIMONIO E PARTECIPAZIONI

Gestisce il patrimonio e le partecipazioni dell'Ateneo

SETTORE ASSET MANAGEMENT E PARTECIPAZIONI

Piano triennale di investimento per operazioni di acquisto e vendita immobili
Acquisizione e alienazione di beni immobili e diritti reali su beni immobili
Ricognizione e verifica giuridico-amministrativa delle situazioni concernenti il patrimonio immobiliare dell'Ateneo
Gestione della dimensione catastale degli immobili
Aggiornamento dei fascicoli degli immobili (atti, dati catastali, planimetrie, documenti, stime, titoli edilizi, certificazioni)
Costituzione di enti partecipati e associazioni temporanee di scopo e gestione delle partecipazioni a soggetti giuridici
Accordi quadro, convenzioni e protocolli d'intesa di interesse generale dell'Ateneo con enti pubblici e privati ad esclusione di quelli relativi alle attività internazionali di didattica, ricerca e cooperazione

SETTORE PROPERTY MANAGEMENT

Gestione dei contratti di assicurazione
Gestione inventariale dei beni immobili
Verifica e gestione dei dati rilevanti ai fini delle dichiarazioni e degli adempimenti tributari connessi agli immobili
Gestione amministrativo-contabile degli immobili dell'Ateneo compresi quelli facenti parte di lasciti ed eredità
Locazioni attive e passive e altri contratti e convenzioni che hanno ad oggetto l'utilizzo di immobili di terzi da parte dell'Ateneo
Monitoraggio della congruità dei consumi di energia elettrica, riscaldamento e acqua

SETTORE GESTIONE SPAZI

Gestione dei dati relativi al patrimonio immobiliare d'Ateneo
Analisi e gestione degli spazi al fine del miglior utilizzo

Monitoraggio dello stato dei locali, della relativa capienza e delle attrezzature
Esecuzione e gestione operativa dei contratti legati ai servizi di pulizia e portierato
Assegnazione degli spazi e consegna ai responsabili delle strutture

SERVIZIO AFFARI GIURIDICI E ISTITUZIONALI

Assicura la consulenza e la tutela giuridica all'Ateneo
Supporta le attività di normazione e gli altri processi istituzionali previsti dallo Statuto

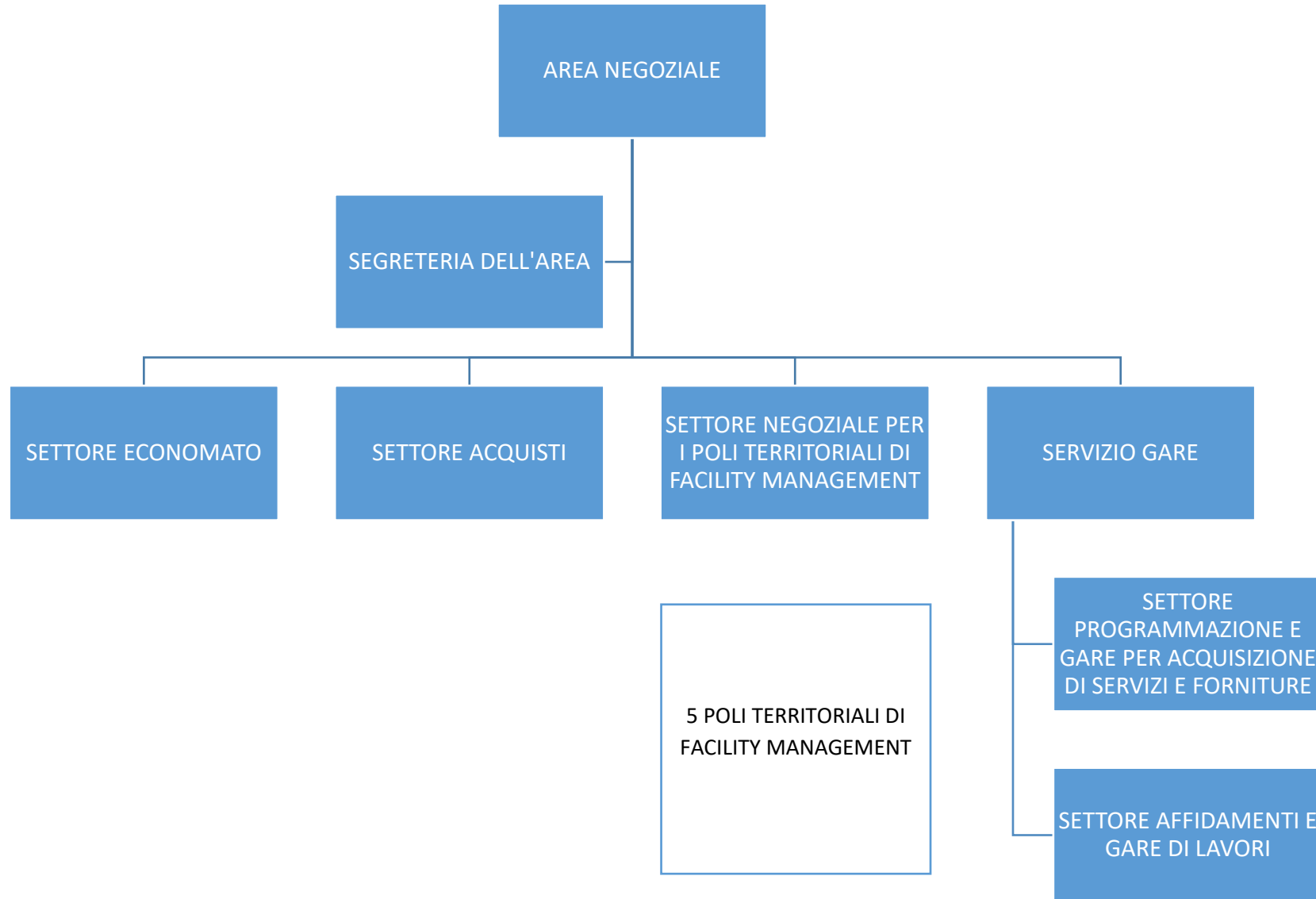
SETTORE UFFICIO LEGALE DELL'ATENEO

Tutela giuridica dell'Ateneo tramite assistenza legale sia interna che esterna
Liquidazione di spese legali e di onorari
Recupero dei crediti
Esecuzione delle sentenze della Corte dei Conti
Consulenze giuridiche, dirette o integrate con pareri professionali esterni
Supporto all'attività di normazione interna
Supporto alla Commissione disciplinare per gli studenti
Supporto alla Commissione per il servizio ispettivo

SETTORE AFFARI GENERALI E PROCEDIMENTI ELETTORALI

Costituzione, modifica e soppressione di strutture di Ateneo e di centri interuniversitari di ricerca
Gestione dei procedimenti elettorali e di designazione, nomina degli organi di governo e con competenza generale
Gestione dei procedimenti elettorali indetti dal Ministero o previsti da leggi regionali
Procedimenti elettorali e nomina degli organi monocratici delle Scuole, dei dipartimenti, dei centri di servizio e di eccellenza, di IANUA, del Sistema Bibliotecario di Ateneo e delle biblioteche
Nomina degli organi collegiali dei centri di servizio di Ateneo e di IANUA
Supporto alle Strutture per le elezioni non gestite dal Settore
Predisposizione delle discipline elettorali
Designazione di docenti in qualità di esperti o componenti di organi e commissioni richiesta da soggetti esterni pubblici o privati
Costituzione da parte del Rettore o del Direttore Generale di commissioni, comitati e gruppi di lavoro
Attività consultiva in materia di regolamenti di funzionamento delle strutture

AREA NEGOZIALE



AREA NEGOZIALE

Acquisisce beni, servizi e lavori, supportando le Strutture Fondamentali attraverso i Poli di Facility Management

SEGRETERIA DELL'AREA

Attività di segreteria per l'Area
Flussi documentali in entrata
Adempimenti contabili
Referente di struttura per i dati e la trasparenza
Referente per la gestione amministrativa del personale

SETTORE ECONOMATO

Spese economali, custodia valori
Servizio cassa
Servizio acquisto e rinnovo abbonamenti trasporto pubblico in convenzione per i dipendenti
Rilascio carte di credito

SETTORE ACQUISTI

Pianificazione e coordinamento dell'approvvigionamento di beni e servizi e gestione delle relative procedure di acquisto, per le Aree Dirigenziali, di importo superiore a quello previsto dal Manuale di contabilità e inferiore alla soglia vigente per procedure di affidamento diretto
Supporto ai RUP delle Aree Dirigenziali

SETTORE NEGOZIALE PER I POLI TERRITORIALI DI FACILITY MANAGEMENT

Approvvigionamento di beni e servizi per i 5 Poli Territoriali di Facility Management, di importo inferiore alla soglia vigente per procedure di affidamento diretto

Per ciascuno dei 5 Poli Territoriali di Facility Management è individuato un addetto nel Settore per:
acquisto di beni e servizi di importo inferiore alla soglia vigente per procedure di affidamento diretto, su richiesta del Delegato del Polo territoriale
supporto, su richiesta delle strutture Fondamentali del Polo, per le procedure di acquisto di beni e servizi di importo inferiore alla soglia vigente per procedure di affidamento diretto
supporto ai RUP delle Strutture Fondamentali

SERVIZIO GARE

Assicura la programmazione e la gestione delle procedure di gara per l'approvvigionamento di beni e servizi di interesse dell'Ateneo di importo pari o superiore alla soglia vigente per procedure di affidamento diretto, Assicura la gestione delle procedure di affidamento e delle gare di lavori di interesse dell'Ateneo

SETTORE PROGRAMMAZIONE E GARE PER ACQUISIZIONE DI SERVIZI E FORNITURE

Gestione del programma biennale per l'acquisizione di forniture e servizi di interesse dell'Ateneo e dei relativi elenchi e aggiornamenti annuali

Consulenza amministrativo-giuridica alle Aree Dirigenziali e alle Strutture Fondamentali per la redazione di capitolati per l'acquisizione di beni e servizi

Gestione delle gare relative all'acquisizione di servizi e forniture, di interesse dell'Ateneo, di importo pari o superiore alla soglia vigente per procedure di affidamento diretto

Predisposizione dei contratti per la relativa stipula

Supporto ai RUP

SETTORE AFFIDAMENTI E GARE DI LAVORI

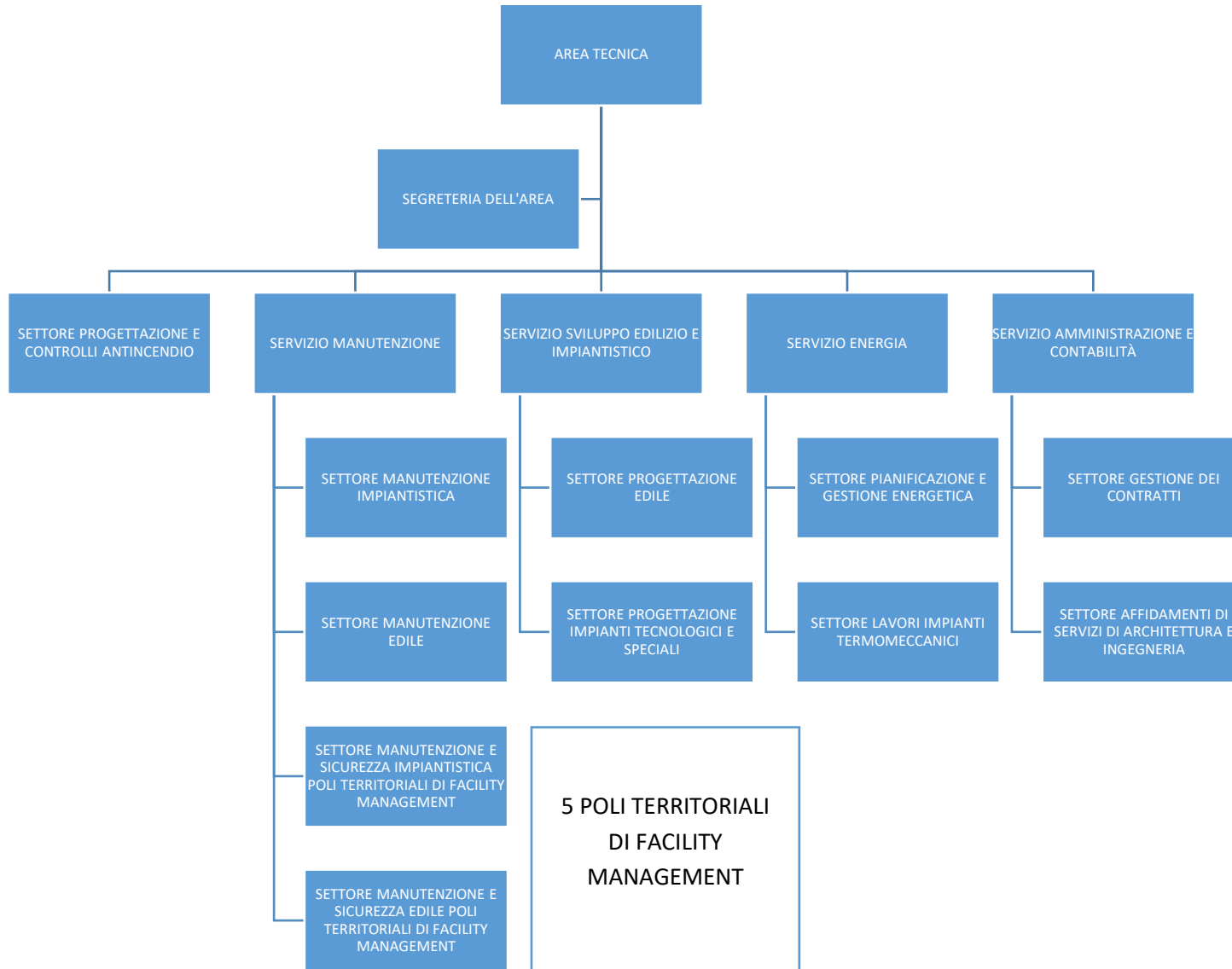
Gestione delle procedure di affidamento di lavori di interesse dell'Ateneo

Supporto amministrativo – giuridico alla redazione dei capitolati

Predisposizione dei contratti per la relativa stipula

Supporto amministrativo e giuridico ai RUP

AREA TECNICA



AREA TECNICA

Coordina e gestisce gli interventi di sviluppo e recupero delle infrastrutture esistenti in collegamento con i Poli Territoriali di Facility Management e sovrintende alla progettazione delle nuove opere
Coordina e gestisce gli interventi di conservazione del patrimonio edilizio dell'Ateneo
Verifiche dell'interesse culturale degli immobili

SEGRETERIA DELL'AREA

Attività di segreteria per l'Area
Flussi documentali in entrata
Referente di struttura per i dati e la trasparenza
Referente per la gestione amministrativa del personale

SETTORE PROGETTAZIONE E CONTROLLI ANTINCENDIO

Attività specialistiche di progettazione antincendio per i Vigili del Fuoco
Attività specialistiche di verifica antincendio
Verifica e controllo della documentazione necessaria ad ottenere e mantenere i Certificati di Prevenzione Incendi (CPI)

SERVIZIO MANUTENZIONE

Gestisce le attività tecniche per la conservazione del patrimonio immobiliare

SETTORE MANUTENZIONE IMPIANTISTICA

Manutenzione straordinaria degli impianti elettrici e degli impianti speciali
Attività di RUP

SETTORE MANUTENZIONE EDILE

Manutenzione straordinaria delle opere civili
Attività di RUP

SETTORE MANUTENZIONE E SICUREZZA IMPIANTISTICA POLI TERRITORIALI DI FACILITY MANAGEMENT

Manutenzione ordinaria, programmata e controlli degli impianti elettrici e degli impianti speciali e coordinamento degli interventi di minuto mantenimento per i 5 Poli*

Attività di RUP

Per ciascuno dei 5 Poli Territoriali di Facility Management è individuato un addetto nel Settore per la presa in carico e il monitoraggio degli interventi, coordinato dal Coordinatore del Polo

SETTORE MANUTENZIONE E SICUREZZA EDILE POLI TERRITORIALI DI FACILITY MANAGEMENT

Manutenzione ordinaria, programmata e controlli delle opere civili e coordinamento degli interventi di minuto mantenimento per i 5 Poli*

Attività di RUP

Per ciascuno dei 5 Poli Territoriali di Facility Management sono individuati uno o più addetti nel Settore per la presa in carico e il monitoraggio degli interventi, coordinati dal Coordinatore del Polo

* sono esclusi dai minuti interventi le procedure SCIA e gli altri macro-interventi, quali cambio destinazione d'uso e ristrutturazioni significative

SERVIZIO SVILUPPO EDILIZIO E IMPIANTISTICO

Assicura gli interventi per lo sviluppo e il recupero del patrimonio edilizio
Svolge attività di Responsabile Unico del Procedimento
Gestisce e monitora i progetti strategici di Ateneo tramite i RUP assegnati al Servizio

SETTORE PROGETTAZIONE EDILE

Progettazione edile
Attività di RUP
Direzione lavori
Supporto tecnico ed amministrativo ai RUP
Predisposizione di modelli di documentazione relativa alle fasi di appalto dei lavori
Programmazione e monitoraggio degli appalti dei lavori di Ateneo

SETTORE PROGETTAZIONE IMPIANTI TECNOLOGICI E SPECIALI

Progettazione impiantistica
Attività di RUP
Direzione lavori
Supporto tecnico ed amministrativo ai RUP
Predisposizione di modelli di documentazione relativa alle fasi di appalto dei lavori
Programmazione e monitoraggio degli appalti dei lavori di Ateneo

SERVIZIO ENERGIA

Gestisce la conduzione degli impianti energetici in collegamento con i Poli Territoriali

SETTORE PIANIFICAZIONE E GESTIONE ENERGETICA

Acquisizione, gestione e monitoraggio delle forniture energetiche e idriche
Individuazione degli interventi per promuovere l'uso sostenibile dell'energia in collegamento con i Poli Territoriali

SETTORE LAVORI IMPIANTI TERMOMECCANICI

Coordinamento, progettazione e direzione lavori di interventi di manutenzione ordinaria e straordinaria su impianti termomeccanici in collegamento con i Poli Territoriali

SERVIZIO AMMINISTRAZIONE E CONTABILITÀ

Assicura il supporto amministrativo-contabile all'Area

SETTORE GESTIONE DEI CONTRATTI

Supporto per la programmazione di lavori e forniture e per la gestione delle risorse destinate ai singoli progetti
Supporto amministrativo per la redazione dei capitolati di gara e la nomina del RUP
Supporto alla gestione dei contratti di lavori
Adempimenti contabili

SETTORE AFFIDAMENTI DI SERVIZI DI ARCHITETTURA E INGEGNERIA

Supporto amministrativo e giuridico ai RUP

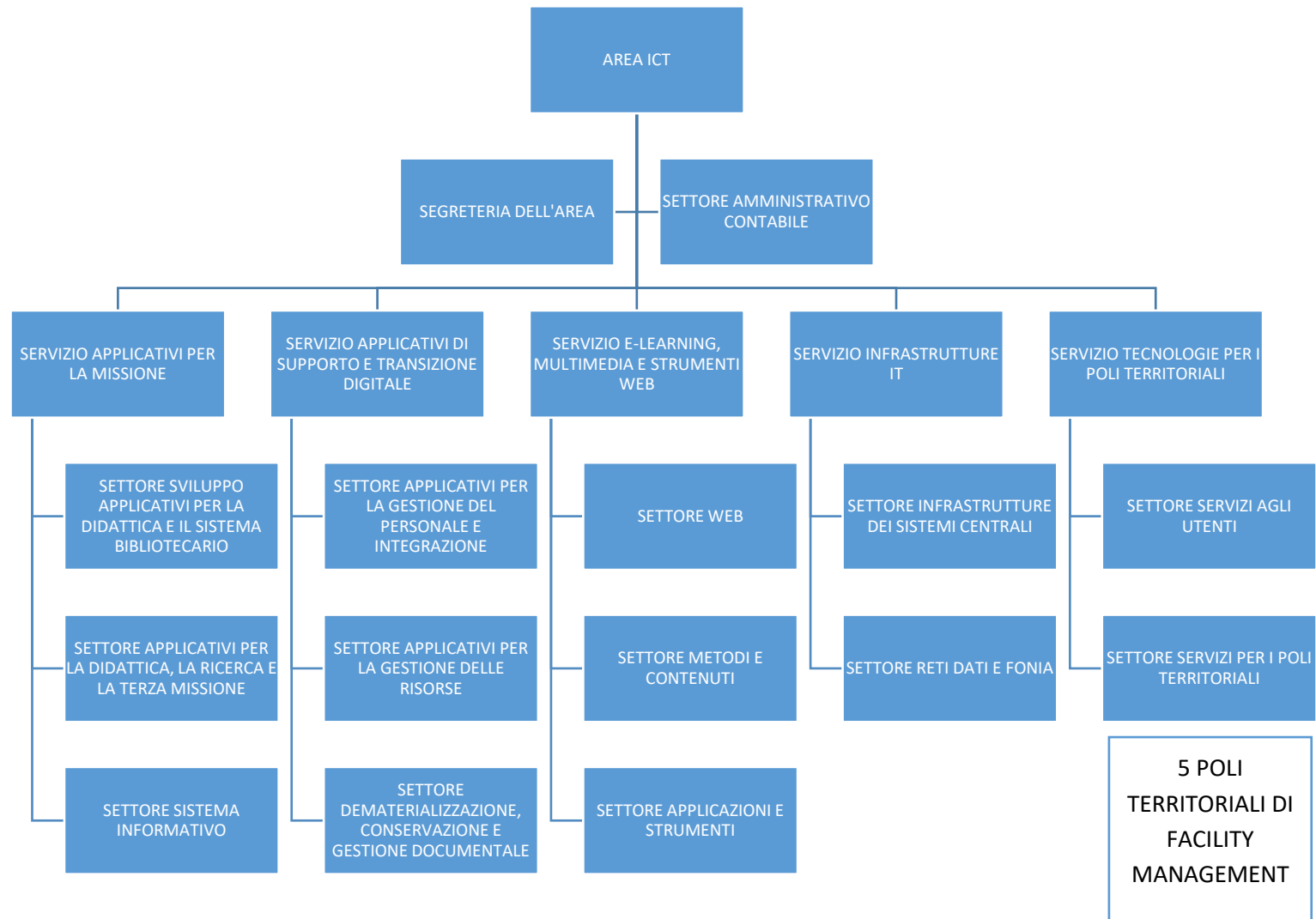
Affidamento e gestione dei contratti di servizi di architettura e ingegneria

Supporto per la programmazione e la gestione dei servizi di architettura e ingegneria e per la gestione delle risorse destinate ai singoli progetti

Gestione del programma triennale dei lavori pubblici e dell'elenco annuale degli interventi

Gestione del monitoraggio opere pubbliche

AREA ICT



AREA ICT

Organizza, progetta, realizza e gestisce il sistema informativo digitale dell'Ateneo fornendo supporto alle Strutture Fondamentali attraverso i 5 Poli di Facility Management

SEGRETERIA DELL'AREA

Attività di segreteria per l'Area
Flussi documentali in entrata
Referente di struttura per i dati e la trasparenza
Referente per la gestione amministrativa del personale

SETTORE AMMINISTRATIVO-CONTABILE

Affidamento e gestione dei contratti
Adempimenti contabili
Supporto per la programmazione e per la gestione delle risorse destinate ai singoli progetti
Supporto amministrativo per la redazione dei capitolati di gara e la nomina del RUP
Supporto amministrativo e giuridico ai RUP e al DEC

SERVIZIO APPLICATIVI PER LA MISSIONE

Progetta, realizza e gestisce applicativi a supporto delle attività di missione
Provvede all'adeguamento tecnologico delle piattaforme applicative per la missione
Provvede all'esposizione e trasmissione delle informazioni obbligatorie verso ministeri e agenzie di controllo

SETTORE SVILUPPO APPLICATIVI PER LA DIDATTICA E IL SISTEMA BIBLIOTECARIO

Progettazione e realizzazione degli applicativi a supporto della programmazione didattica e della gestione della carriera dello studente
Adeguamento tecnologico della piattaforma applicativa
Sviluppo dei servizi a supporto del Sistema Bibliotecario di Ateneo, della GUP e dell'archiviazione degli oggetti digitali
Sviluppo di procedure per l'esposizione dati
Sviluppo del sistema di contribuzione studentesca e dei benefici universitari
Esposizione di dati funzionali all'alimentazione degli Operational Data Store e del Datawarehouse della Didattica

SETTORE APPLICATIVI PER LA DIDATTICA, LA RICERCA E LA TERZA MISSIONE

Gestione e formazione all'uso degli applicativi a supporto della programmazione didattica e della gestione della carriera dello studente
Gestione ed attualizzazione del sistema di contribuzione studentesca e dei benefici universitari e relativa contabilizzazione
Analisi e sviluppo di reportistica a supporto del personale utente
Gestione degli applicativi per la Ricerca e la Terza Missione
Gestione dei flussi dei dati da e verso le banche dati nazionali in collaborazione con il Settore Statistico e datawarehouse
Esposizione di dati funzionali all'alimentazione degli Operational Data Store e del Datawarehouse della Ricerca e della Terza Missione

SETTORE SISTEMA INFORMATIVO

Progettazione, sviluppo e gestione del Data Base del Datawarehouse di Ateneo: realizzazione delle procedure di estrazione e alimentazione, con particolare riguardo alla predisposizione di indicatori complessi, in base ai criteri definiti dal Settore statistico e datawarehouse
Progettazione, realizzazione e gestione di Operational Data Store su informazioni relative ai sistemi informativi verticali di Ateneo, quali UniGeDidattica, Segreterie Studenti, IRIS, UGOV, CSA, REF, in base a criteri stabiliti in collaborazione col Settore statistico e datawarehouse

SERVIZIO APPLICATIVI DI SUPPORTO E TRANSIZIONE DIGITALE

Gestisce applicativi di Ateneo per le attività di supporto amministrativo/tecnico/gestionale
Gestisce e promuove il processo di dematerializzazione
Favorisce l'integrazione tra gli applicativi

SETTORE APPLICATIVI PER LA GESTIONE DEL PERSONALE E INTEGRAZIONE

Gestione della piattaforma applicativa CSA
Progettazione e realizzazione delle integrazioni relative alla gestione del personale con le altre applicazioni di Ateneo
Progettazione e realizzazione tools esterni alla piattaforma CSA funzionali alla raccolta del dato utile al monitoraggio e al calcolo degli emolumenti
Progettazione e gestione della piattaforma applicativa per la rilevazione delle presenze e la valutazione del personale
Integrazione tra gli applicativi di Ateneo e realizzazione di servizi web (Rubrica, WebMonitor, ecc.)
Alimentazione degli Operational Data Store
Realizzazione delle attività di database administration

SETTORE APPLICATIVI PER LA GESTIONE DELLE RISORSE

Gestione delle applicazioni informatiche del sistema contabile UGOV-Solution
Supporto alla progettazione e implementazione di nuove componenti di UGOV-Solution
Analisi e sviluppo di reportistica a supporto degli uffici
Gestione e manutenzione dell'hub applicativo per il processo della fatturazione elettronica
Gestione degli applicativi relativi agli spazi, alle strutture e agli orari

SETTORE DEMATERIALIZZAZIONE, CONSERVAZIONE E GESTIONE DOCUMENTALE

Supporto ai processi di dematerializzazione attraverso l'adozione di strumenti per la condivisione dei documenti
Gestione dell'ERP documentale di Ateneo (es. Titulus), della firma digitale di Ateneo e della piattaforma di erogazione PEC
Supporto agli incaricati della Certification Authority per la firma digitale sul territorio
Progettazione e realizzazione delle integrazioni con i sistemi di conservazione
Progettazione, test e gestione dei sistemi relativi ai bandi di reclutamento e sicurezza nei luoghi di lavoro
Certificazioni informatiche di Ateneo

SERVIZIO E-LEARNING, MULTIMEDIA E STRUMENTI WEB

Gestisce e sviluppa le piattaforme web per le pubblicazioni informative, il supporto alla didattica e l'erogazione di servizi.
Produce contenuti multimediali promozionali, documentaristici e didattici. Promuove e sviluppa l'e-learning e i relativi strumenti web.

SETTORE WEB

Gestione tecnica, sviluppo e formazione per i siti UniGe e per i siti federati di Ateneo gestiti con il kit web standard e assistenza all'utenza
Supporto alla gestione della Rubrica web di Ateneo
Gestione sistema di mailing list di Ateneo e assistenza all'utenza

SETTORE METODI E CONTENUTI

Supporto all'utilizzo degli strumenti per la pubblicazione di contenuti didattici, l'interattività e la valutazione dell'apprendimento
Produzione e gestione dei contenuti multimediali per l'Ateneo
Supporto audio/video/multimediale per eventi di rilevanza di Ateneo
Supporto alla progettazione in modalità blended e formazione a distanza (FAD) della didattica
Supporto tecnologico ai progetti di innovazione didattica
Erogazione di servizi relativi a e-learning e produzione di contenuti multimediali a soggetti esterni, nell'ambito di convenzioni e contratti, secondo i regolamenti di Ateneo.

SETTORE APPLICAZIONI E STRUMENTI

Sviluppo e gestione di servizi e strumenti necessari a supportare la didattica e l'apprendimento a distanza

Gestione della piattaforma AulaWeb

Gestione della piattaforma per i sondaggi di Ateneo

Gestione e integrazione delle piattaforme di archiviazione fotografiche e multimediali

SERVIZIO INFRASTRUTTURE IT

Progetta, realizza e gestisce le infrastrutture sistemistiche hardware e software, dei datacenter e della rete dati e fonia di Ateneo in collegamento con i Poli Territoriali di Facility Management.

Aggiorna il piano di continuità e di sicurezza IT delle reti e delle infrastrutture sistemistiche.

SETTORE INFRASTRUTTURE DEI SISTEMI CENTRALI

Manutenzione ordinaria ed evolutiva dell'infrastruttura dei datacenter

Supporto alla valutazione dell'impatto dei nuovi sistemi informatici (in house e in service) richiesti da altre Aree Dirigenziali, da un punto di vista architettonico, sistemistico e della sicurezza IT

Supporto sistemistico alla progettazione e implementazione delle architetture software di base e applicative

Coprogettazione ed implementazione sistemistica di politiche di sicurezza dei sistemi di Ateneo

Supporto sistemistico alla manutenzione dei prodotti Cineca per gli ambienti di preproduzione e produzione e alla loro migrazione ai servizi in hosting nativi

Progettazione e realizzazione di infrastrutture sistemistiche innovative a supporto delle postazioni di lavoro ICT

Supporto sistemistico alla progettazione implementazione e gestione dei database di Ateneo

Supporto e manutenzione evolutiva a livello sistemistico ai sistemi di rilevazione delle presenze

SETTORE RETI DATI E FONIA

Progettazione, implementazione e gestione della rete dati e telefonica di Ateneo comprendente GenuaNet e GenuaWifi, in collegamento e con il supporto dei Poli territoriali e dei referenti ICT

Progettazione, realizzazione e gestione delle reti complesse a supporto delle Strutture Fondamentali

Rapporti con GARR per le attività di manutenzione e per la connessione di altri enti attraverso l'infrastruttura in fibra ottica di Ateneo

Rapporti con Liguria Digitale per le attività di manutenzione degli apparati di interconnessione nelle tratte extraurbane di competenza

Implementazione sistemistica di politiche di sicurezza coordinate che riguardano topologia fisica e logica delle reti, gestione e configurazione di apparati e firewall dislocati sulla frontiera e all'interno di essa

Configurazione, manutenzione, monitoraggio, definizione policy di sicurezza, attivazione di servizi VPN, sia per l'accesso a GenuaNET per utenti interni che site-to-site verso enti e società che collaborano con UNIGE

Supporto all'utenza per la reperibilità telefonica e connettività per telelavoro/lavoro agile

SERVIZIO TECNOLOGIE PER I POLI TERRITORIALI

Progetta, realizza e gestisce il sistema di identity management e di altre applicazioni di rete
Supporta l'implementazione delle infrastrutture cloud e della loro sicurezza
Progetta e gestisce l'implementazione delle piattaforme Microsoft
Coordina il progetto e la gestione di strumenti ICT a supporto delle strutture dei Poli Territoriali

SETTORE SERVIZI AGLI UTENTI

Gestione dei processi di identity management
Gestione del sistema di autenticazione di Ateneo e federata
Supporto all'adozione degli strumenti in cloud
Gestione della sicurezza delle piattaforme in uso
Coordinamento dell'implementazione, aggiornamento e manutenzione delle configurazioni informatiche agli utenti
Coordinamento e gestione dell'implementazione delle piattaforme Microsoft
Gestione e monitoraggio del servizio di posta elettronica di Ateneo

SETTORE SERVIZI PER I POLI TERRITORIALI

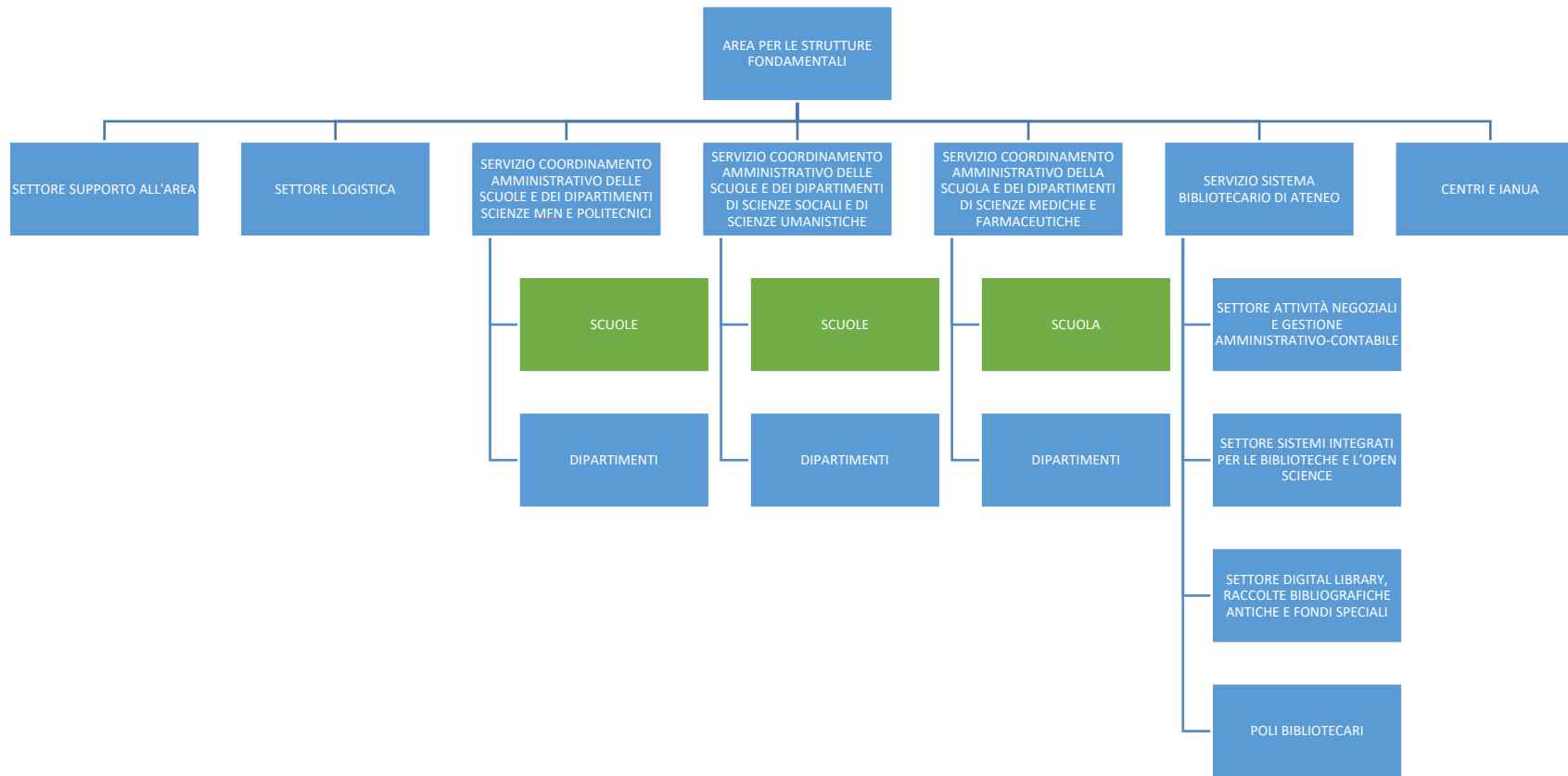
Assistenza di primo livello all'utenza sui sistemi in gestione all'Area
In collegamento con i Poli territoriali e in collaborazione coi Referenti dell'Area presso le altre Aree Dirigenziali e le Strutture Fondamentali:

- co-progettazione dell'implementazione, manutenzione ordinaria e gestione dei client
- coordinamento e supervisione della pianificazione e dell'allestimento degli apparati d'aula
- supporto all'aggiornamento, manutenzione e censimento delle dotazioni informatiche delle aule

Gestione del magazzino ricambi e pianificazione delle scorte per quanto di competenza
Manutenzione, aggiornamento, supporto, monitoraggio dei dispositivi client in gestione e della sicurezza correlata
Sviluppo, gestione e manutenzione evolutiva dei sistemi fisici di rilevazione delle presenze

**Il Settore coordina l'attività dei referenti ICT di Scuole e Dipartimenti che da esso dipendono funzionalmente
Per i 5 Poli Territoriali di Facility Management, il Capo Settore prende in carico il monitoraggio degli interventi, in coordinamento con i Coordinatori dei Poli**

AREA PER LE STRUTTURE FONDAMENTALI



5 POLI TERRITORIALI DI FACILITY MANAGEMENT

AREA PER LE STRUTTURE FONDAMENTALI

Costituisce la posizione di collegamento tra le Strutture Fondamentali e le Aree Dirigenziali della Direzione Generale.

SETTORE SUPPORTO ALL'AREA

Supporto al coordinamento dei Servizi e delle strutture dell'Area e in particolare:

SIMAV, CIELI, CeSAT, GBH&HBG, IANUA

Flussi documentali in entrata

Adempimenti contabili

Referente interno di struttura per i dati e per la trasparenza

Referente per la gestione amministrativa del personale

Supporto amministrativo ai Delegati per i Poli territoriali di Facility Management

Referente sulle piattaforme per il mercato elettronico per UniGe operatore economico

SETTORE LOGISTICA

Gestione dei magazzini dell'Ateneo

In collegamento con i Poli Territoriali di Facility Management:

Esecuzione e gestione amministrativa e operativa dei contratti legati ai servizi generali e logistici escluse pulizie e portierato

Gestione inventariale dei beni mobili

Servizio di invio, ricezione e distribuzione posta interna

Programmazione dell'utilizzo di aule e spazi per attività didattiche ed eventi (Infoaule)

SERVIZIO COORDINAMENTO AMMINISTRATIVO DELLE SCUOLE E DEI DIPARTIMENTI DI SCIENZE MFN E POLITECNICI

Il Servizio coordina l'attività amministrativa, assicurando omogenee modalità e tempistiche di svolgimento delle procedure, ivi compresa la gestione del personale per le seguenti strutture:

Scuola di Scienze matematiche, fisiche e naturali

Dipartimento di Chimica e chimica industriale - DCCI

Dipartimento di Fisica - DIFI

Dipartimento di Matematica - DIMA

Dipartimento di Scienze della terra, dell'ambiente e della vita - DISTAV

Dipartimento di Informatica, bioingegneria, robotica e ingegneria dei sistemi - DIBRIS [si articola in due sezioni interscuola]

Scuola Politecnica

Dipartimento di Informatica, bioingegneria, robotica e ingegneria dei sistemi - DIBRIS [si articola in due sezioni interscuola]

Dipartimento di Ingegneria civile, chimica e ambientale - DICCA

Dipartimento di Ingegneria meccanica, energetica, gestionale e dei trasporti - DIME

Dipartimento di Ingegneria navale, elettrica, elettronica e delle comunicazioni - DITEN

Dipartimento architettura e design - DAD

SERVIZIO COORDINAMENTO AMMINISTRATIVO DELLE SCUOLE E DEI DIPARTIMENTI DI SCIENZE SOCIALI E DI SCIENZE UMANISTICHE

Il Servizio coordina l'attività amministrativa, assicurando omogenee modalità e tempistiche di svolgimento delle procedure, ivi compresa la gestione del personale per le seguenti strutture:

Scuola di Scienze sociali

Dipartimento di Economia - DIEC

Dipartimento di Giurisprudenza - DIGI

Dipartimento di Scienze della formazione - DISFOR

Dipartimento di Scienze politiche e internazionali - DISPI

Scuola di Scienze Umanistiche

Dipartimento di Antichità, filosofia e storia - DAFIST

Dipartimento di Italianistica, romanistica, antichistica, arti e spettacolo - DIRAAS

Dipartimento di Lingue e culture moderne - DLCM

SERVIZIO COORDINAMENTO AMMINISTRATIVO DELLA SCUOLA E DEI DIPARTIMENTI DI SCIENZE MEDICHE E FARMACEUTICHE

Il Servizio coordina l'attività amministrativa, assicurando omogenee modalità e tempistiche di svolgimento delle procedure, ivi compresa la gestione del personale per le seguenti strutture:

Scuola di Scienze mediche e farmaceutiche

Dipartimento di Farmacia - DIFAR

Dipartimento di Medicina interna e specialità mediche - DIMI

Dipartimento di Medicina sperimentale - DIMES

Dipartimento di Neuroscienze, riabilitazione, oftalmologia e genetica e scienze materno-infantili - DINOGMI

Dipartimento di Scienze chirurgiche e diagnostiche integrate - DISC

Dipartimento di Scienze della salute - DISSAL

SERVIZIO SISTEMA BIBLIOTECARIO DI ATENEO

Il Servizio fornisce supporto al Sistema Bibliotecario di Ateneo e, in particolare, attraverso i Poli Bibliotecari, presiede all'attività delle seguenti strutture:

Polo Bibliotecario di Area Medico-Scientifica

- [Biblioteca della Scuola di Scienze matematiche, fisiche e naturali](#)
- [Biblioteca della Scuola di Scienze mediche e farmaceutiche](#)

Polo Bibliotecario di Scienze Sociali

- [Biblioteca della Scuola di Scienze sociali](#)

Polo Bibliotecario di Scienze Umanistiche e Lingue

- [Biblioteca della Scuola di Scienze umanistiche](#)

Polo Bibliotecario di Scienze Politecniche

- [Biblioteca della Scuola Politecnica](#)

SETTORE ATTIVITÀ NEGOZIALI E GESTIONE AMMINISTRATIVO-CONTABILE

Supporto amministrativo-contabile alle biblioteche di scuola e al Servizio Sistema Bibliotecario di Ateneo. In particolare:

Supporto alla gestione degli adempimenti contabili previsti per il bilancio unico

Supporto alla gestione amministrativa delle risorse umane

Adempimenti collegati alle procedure negoziali, contrattuali e patrimoniali delle biblioteche di scuola e del Servizio Sistema Bibliotecario di Ateneo

Gestione flussi documentali e archivi

Referente di struttura per i dati e la trasparenza

SETTORE SISTEMI INTEGRATI PER LE BIBLIOTECHE E L'OPEN SCIENCE

Gestione informatizzata del patrimonio bibliotecario e dei servizi automatizzati delle biblioteche

Implementazione, mantenimento e sviluppo del software gestionale per le biblioteche e del discovery tool

Gestione delle collezioni elettroniche e digitali di Ateneo

Gestione dei cataloghi collettivi nazionali e internazionali e mantenimento del Polo SBN

Supporto alle attività di pubblicazione dei prodotti della ricerca e al repository istituzionale dei dati

Procedure di deposito e deposito legale delle tesi di dottorato

Gestione contratti trasformativi e altri servizi e politiche per Open Access e Open Science

SETTORE DIGITAL LIBRARY, RACCOLTE BIBLIOGRAFICHE ANTICHE E FONDI SPECIALI

Sviluppo e gestione dei sistemi di digitalizzazione di beni librari, storico-archivistici, e fondi speciali

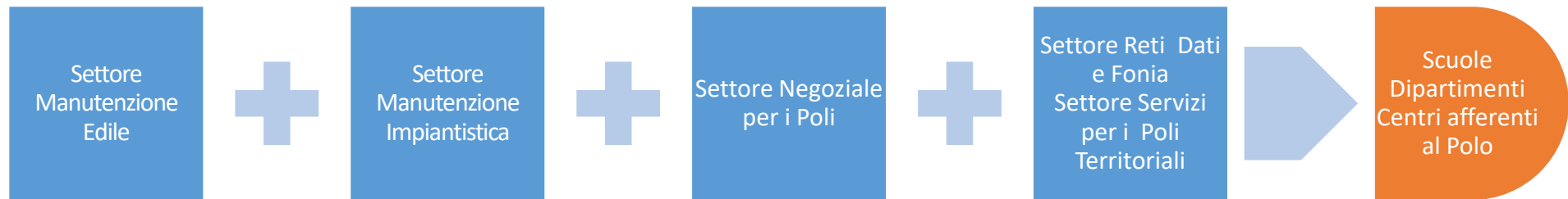
Sviluppo e gestione degli archivi storici, delle raccolte bibliografiche antiche e dei fondi speciali

Servizi di conservazione e gestione delle raccolte: depositi di Ateneo, applicazione della policy di Ateneo per la gestione delle raccolte

Gestione della Digital Library per i beni bibliografici e documentali antichi, fondi speciali, archivi storici

Rapporti con la Soprintendenza bibliografica e Archivistica della Liguria e con le altre istituzioni bibliotecarie del territorio

POLI TERRITORIALI DI FACILITY MANAGEMENT



POLO TERRITORIALE DI FACILITY MANAGEMENT

Il polo aggrega i seguenti servizi:

MANUTENZIONE EDILIZIA E IMPIANTISTICA*

Manutenzione ordinaria degli impianti elettrici e degli impianti speciali per gli interventi di minuto mantenimento

(servizio fornito dal SETTORE MANUTENZIONE E SICUREZZA IMPIANTISTICA POLI TERRITORIALI DI FACILITY MANAGEMENT dell'Area Tecnica)

Per ciascuno dei 5 Poli Territoriali di Facility Management è individuato un addetto nel Settore per la presa in carico e il monitoraggio degli interventi

Manutenzione ordinaria delle opere civili per gli interventi di minuto mantenimento

(servizio fornito dal SETTORE MANUTENZIONE E SICUREZZA EDILE POLI TERRITORIALI DI FACILITY MANAGEMENT dell'Area Tecnica)

Per ciascuno dei 5 Poli Territoriali di Facility Management sono individuati uno o più addetti nel Settore per la presa in carico e il monitoraggio degli interventi

L'addetto e il necessario personale sono dislocati presso i Poli

*Sono escluse le procedure SCIA e gli altri macro-interventi, quali cambio destinazione d'uso e ristrutturazioni significative

ATTIVITÀ NEGOZIALE

Supporto, su richiesta delle strutture Fondamentali del Polo, per le procedure di acquisto di servizi di importo inferiore alla soglia vigente per procedure di affidamento diretto per servizi e forniture.

supporto ai RUP

(servizio fornito dal SETTORE NEGOZIALE PER I POLI TERRITORIALI DI FACILITY MANAGEMENT dell'Area Negoziale)

Per ciascuno dei 5 Poli Territoriali di Facility Management è individuato un addetto

ICT

Progettazione e realizzazione di infrastrutture sistemistiche innovative a supporto delle postazioni di lavoro ICT

Aggiornamento e manutenzione dei dispositivi client

Censimento, aggiornamento e manutenzione delle dotazioni informatiche delle aule in collaborazione con le Strutture Fondamentali

(servizio fornito dal SETTORE SERVIZI PER I POLI TERRITORIALI dell'Area ICT)

Progettazione, implementazione e gestione della rete telefonica di Ateneo e dei servizi correlati

Progettazione, realizzazione e gestione delle reti di Ateneo GenuaWifi e GenuaNet

Coprogettazione delle reti dati complesse a supporto delle Strutture Fondamentali

(servizio fornito dal SETTORE RETI DATI E FONIA)

Per ciascuno dei 5 Poli Territoriali di Facility Management è individuato un addetto nel SETTORE SERVIZI PER I POLI TERRITORIALI

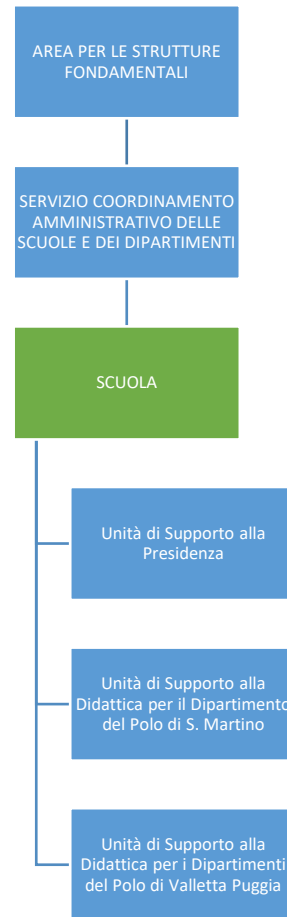
L'addetto e il necessario personale sono dislocati presso i Poli. Presso ciascuna struttura sono individuati uno o più referenti ICT che dipendono funzionalmente dall'Area.

Il Polo Territoriale di Facility Management è coordinato da un Coordinatore scelto tra il personale addetto al Polo.

STRUTTURE FONDAMENTALI

SCUOLA

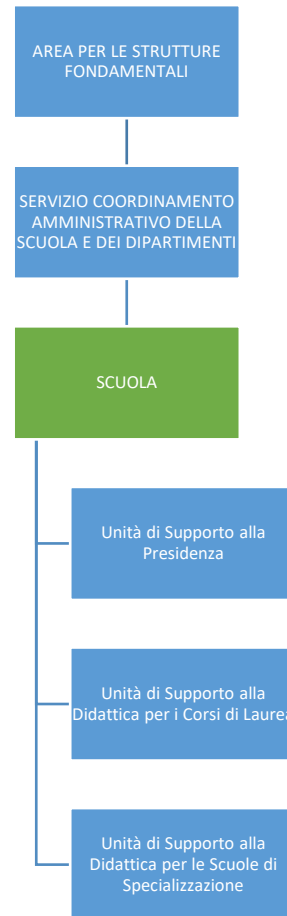
SCUOLA DI SCIENZE MFN



L'Unità di Supporto alla Didattica per il Dipartimento del Polo di S. Martino è competente per il [Dipartimento di scienze della terra, dell'ambiente e della vita – DISTAV](#)

L'Unità di Supporto alla Didattica per i Dipartimenti del Polo di Valletta Puggia è competente per i seguenti Dipartimenti: [Dipartimento di chimica e chimica industriale – DCCI](#), [Dipartimento di fisica – DIFI](#), [Dipartimento di matematica – DIMA](#), [sezione del Dipartimento di Informatica, bioingegneria, robotica e ingegneria dei sistemi - DIBRIS](#)

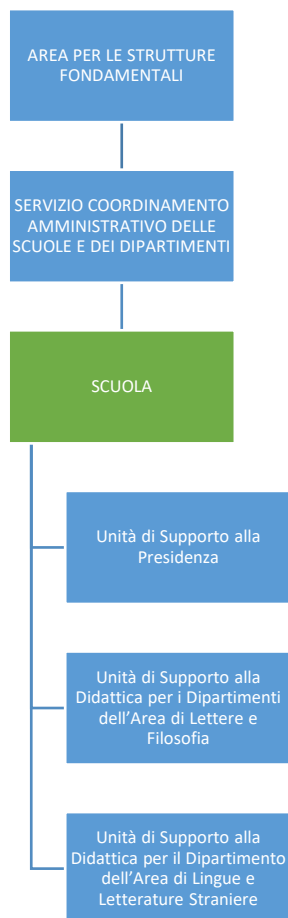
SCUOLA DI SCIENZE MEDICHE E FARMACEUTICHE



L'Unità di Supporto alla Didattica per i Corsi di Laurea è competente per i Corsi di Laurea

L'Unità di Supporto alla Didattica per le Scuole di Specializzazione è competente per le Scuole di Specializzazione. Fornisce supporto per i corsi di dottorato

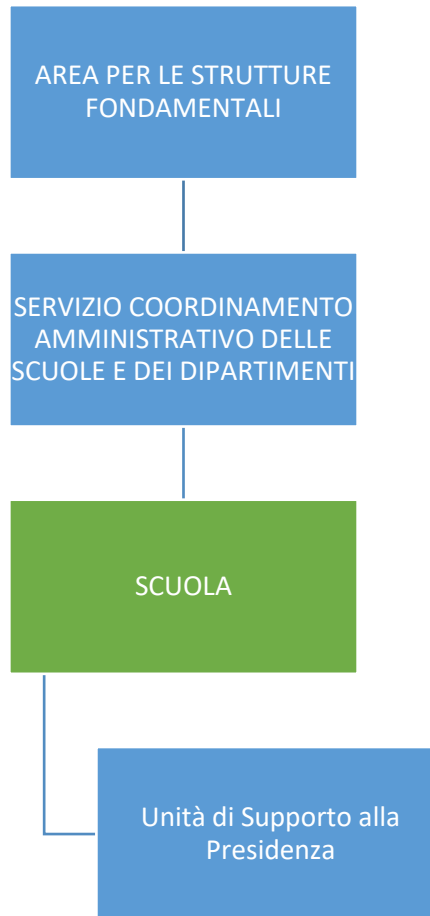
SCUOLA DI SCIENZE UMANISTICHE



L'Unità di Supporto alla Didattica per i Dipartimenti dell'Area di Lettere e Filosofia è competente per: [Dipartimento di Antichità, filosofia e storia - DAFIST](#), [Dipartimento di Italianistica, romanistica, antichistica, arti e spettacolo - DIRAAS](#)

L'Unità di Supporto alla Didattica per il Dipartimento dell'Area di Lingue e Letterature Straniere è competente per [Dipartimento di Lingue e culture moderne - DLCM](#):

SCUOLA DI SCIENZE SOCIALI E SCUOLA POLITECNICA



SCUOLA

UNITÀ DI SUPPORTO ALLA PRESIDENZA

Attività di segreteria e di supporto agli Organi Accademici

Gestione amministrativo-contabile e negoziale in coordinamento con il Servizio coordinamento amministrativo delle Scuole e dei Dipartimenti

Gestione amministrativa delle risorse umane

Gestione flussi documentali e archivi

Referente di struttura per tutti i dati e per la trasparenza

Il responsabile è in rapporto funzionale con il Preside di Scuola

Il responsabile dell'Unità dipende gerarchicamente dal Capo Servizio Coordinamento Amministrativo delle Scuole e dei Dipartimenti

UNITÀ DI SUPPORTO ALLA DIDATTICA (SCUOLE DI SCIENZE MFN, SCIENZE MEDICHE FARMACEUTICHE, SCIENZE UMANISTICHE)

Coordinamento dell'offerta formativa dei Dipartimenti della Scuola

Coordinamento dell'organizzazione e della gestione dei Corsi di Studio

Supporto ai processi di AQ della didattica della Scuola e dei Dipartimenti della Scuola

Riferimento dei Corsi di Studio dei Dipartimenti della Scuola per gli Studenti

Coordinamento dei referenti per la didattica dei Dipartimenti (Scuola di Scienze Mediche e Farmaceutiche)

L'Unità fornisce, inoltre, supporto per i corsi di dottorato di ricerca

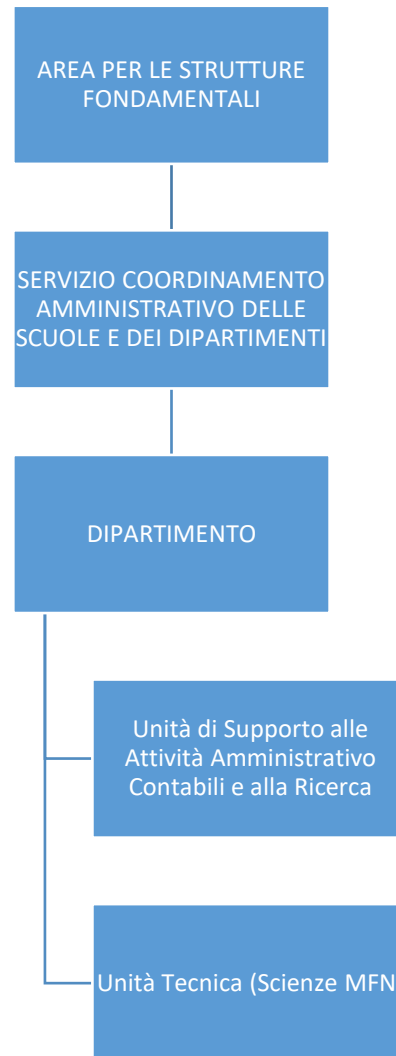
Nella Scuola di Scienze Mediche e Farmaceutiche le competenze sono suddivise tra le due unità in base alla tipologia dei Corsi di Studio, nelle altre per i Dipartimenti indicati.

Il responsabile dell'unità dipende funzionalmente dal Settore Coordinamento della Didattica dell'Area Didattica, Servizi agli Studenti, Orientamento e Internazionalizzazione.

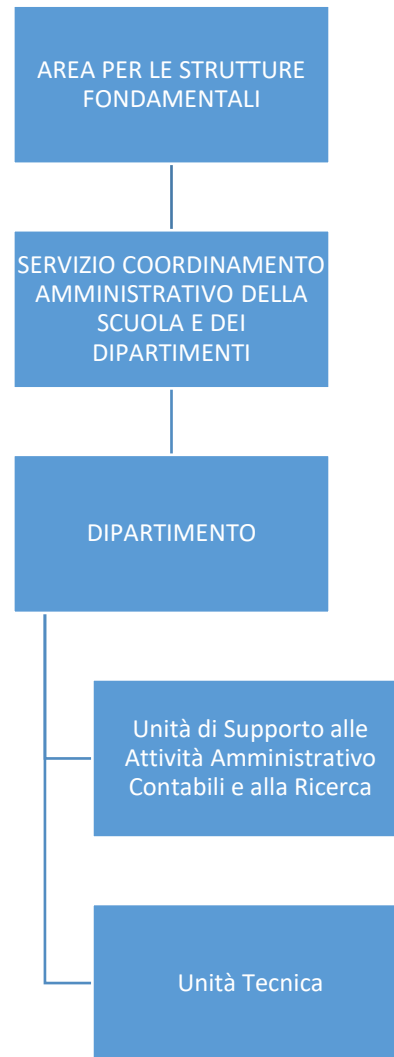
Il responsabile dell'Unità dipende gerarchicamente dal Capo Servizio Coordinamento Amministrativo delle Scuole e dei Dipartimenti

DIPARTIMENTO

DIPARTIMENTI DELLE SCUOLE DI SCIENZE MFN E SCUOLA DI SCIENZE UMANISTICHE

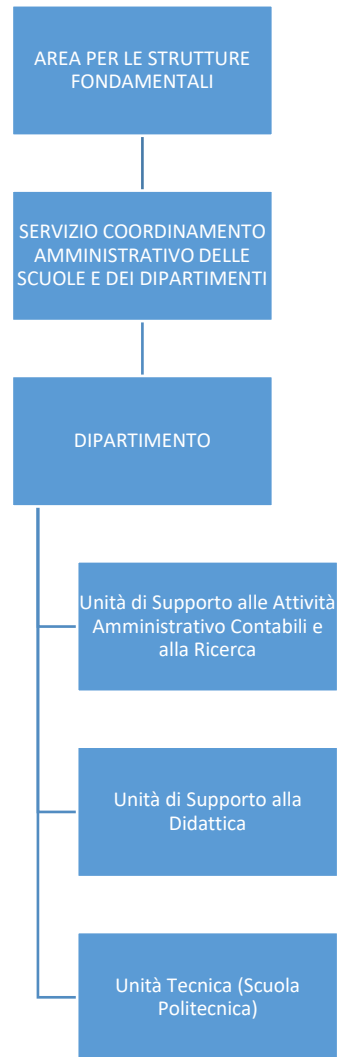


DIPARTIMENTI DELLE SCUOLE DI SCUOLA DI SCIENZE MEDICHE E FARMACEUTICHE



IN CIASCUN DIPARTIMENTO È INDIVIDUATO UN REFERENTE PER LA DIDATTICA

DIPARTIMENTI DELLE SCUOLE DI SCUOLA DI SCIENZE SOCIALI E SCUOLA POLITECNICA



DIPARTIMENTO

UNITÀ DI SUPPORTO ALLE ATTIVITÀ AMMINISTRATIVO CONTABILI E ALLA RICERCA

Attività di segreteria e di supporto agli Organi Accademici

Gestione amministrativo-contabile e negoziale, in coordinamento con il Servizio Scuola e Dipartimenti

Gestione flussi documentali e archivi

Gestione amministrativa delle risorse umane

Referente di struttura per i dati e la trasparenza

Supporto alla presentazione, gestione e rendicontazione dei progetti di ricerca

UNITÀ DI SUPPORTO ALLA DIDATTICA (DIPARTIMENTI DELLE SCUOLE DI SCIENZE SOCIALI E POLITECNICA)

Supporto all'offerta formativa del Dipartimento

Supporto all'organizzazione e alla gestione dei Corsi di Studio del Dipartimento

Supporto ai processi di AQ della didattica

Riferimento dei Corsi di Studio del Dipartimento per gli Studenti

L'Unità fornisce, inoltre, supporto per i corsi di dottorato di ricerca

Il responsabile dell'unità dipende funzionalmente dal Settore Coordinamento della Didattica dell'Area Didattica, Servizi agli Studenti, Orientamento e Internazionalizzazione

Il responsabile dell'Unità dipende gerarchicamente dal Responsabile Amministrativo del Dipartimento

UNITÀ TECNICA (DIPARTIMENTI DELLE SCUOLE DI SCIENZE MEDICHE E FARMACEUTICHE, DI SCIENZE MATEMATICHE, FISICHE E NATURALI E POLITECNICA)

Coordinamento delle attività tecnico-scientifiche e di laboratorio di supporto alla didattica e alla ricerca

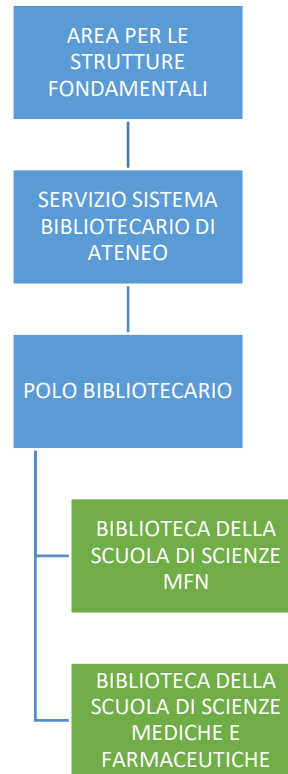
Gestione e coordinamento della manutenzione delle attrezzature scientifiche

Il Coordinatore tecnico è in rapporto funzionale con il Direttore di Dipartimento

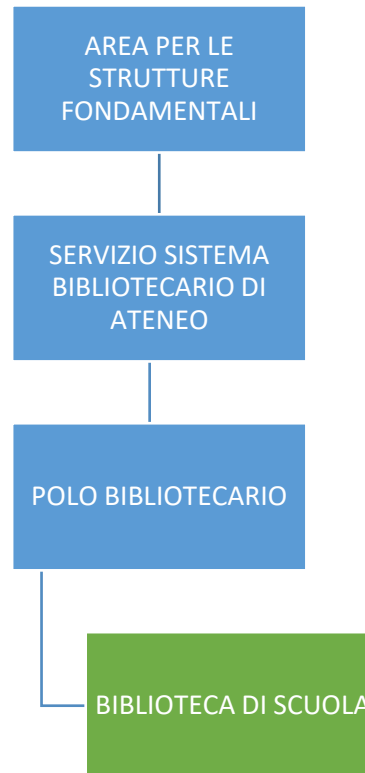
Il Coordinatore Tecnico dipende gerarchicamente dal Dirigente dell'Area per le Strutture Fondamentali

POLO BIBLIOTECARIO

BIBLIOTECHE DELLE SCUOLE DI SCIENZE MFN, SCIENZE MEDICHE E FARMACEUTICHE



BIBLIOTECHE DELLE SCUOLE DI SCIENZE SOCIALI, SCIENZE UMANISTICHE E POLITECNICA



POLO BIBLIOTECARIO

Per la Biblioteca o Biblioteche di Scuola del Polo:

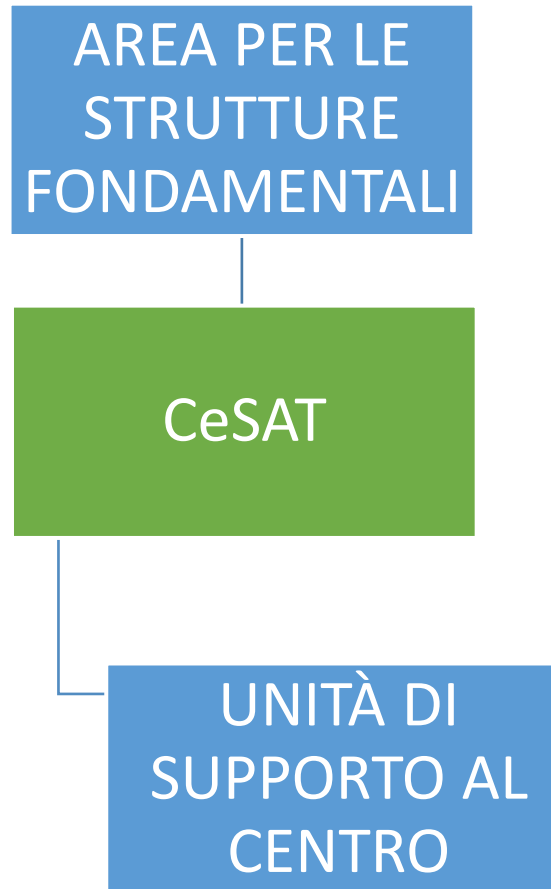
Coordinamento dell'attività di servizio all'utenza delle sedi e delle sezioni

Coordinamento dell'attività di acquisizione e gestione del patrimonio bibliotecario delle sedi e delle sezioni in collaborazione con il Servizio Sistema Bibliotecario di Ateneo.

Gestione amministrativa delle risorse umane

Referente di struttura per i dati e la trasparenza

CENTRI, IANUA



AREA PER LE
STRUTTURE
FONDAMENTALI

GBH&HBG

UNITÀ DI
DIREZIONE

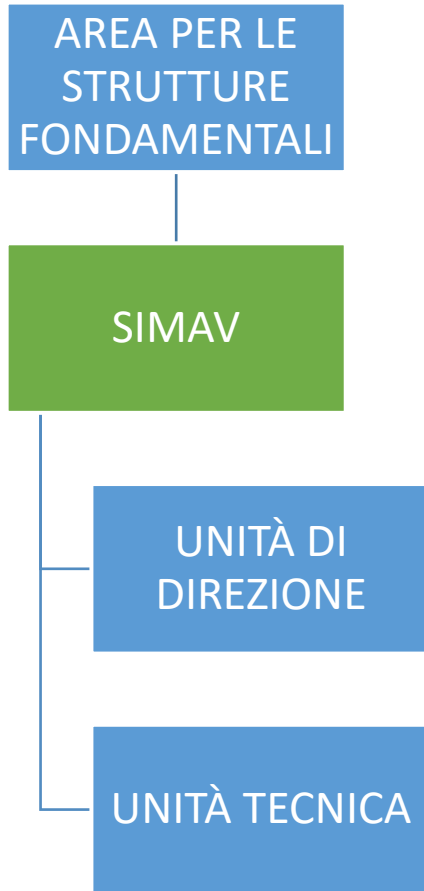
UNITÀ TECNICA

AREA PER LE
STRUTTURE
FONDAMENTALI

SIMAV

UNITÀ DI
DIREZIONE

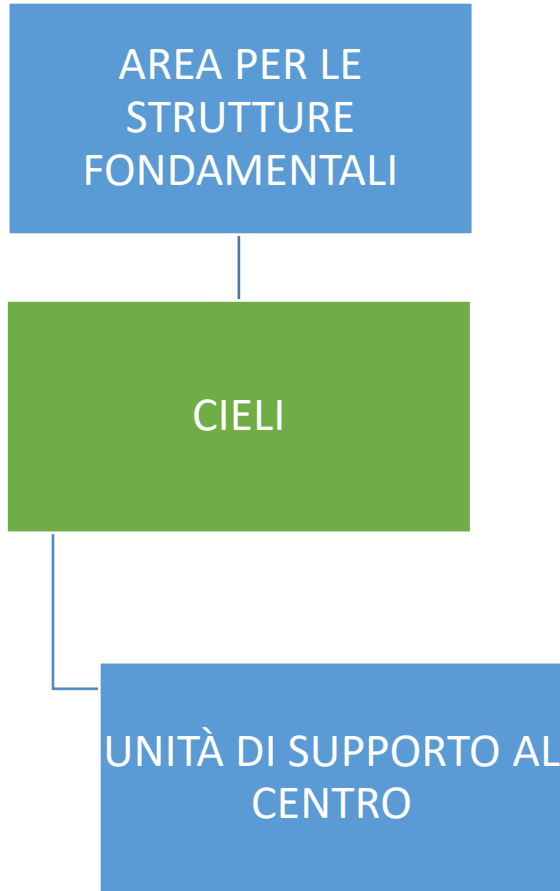
UNITÀ TECNICA



AREA PER LE
STRUTTURE
FONDAMENTALI

CIELI

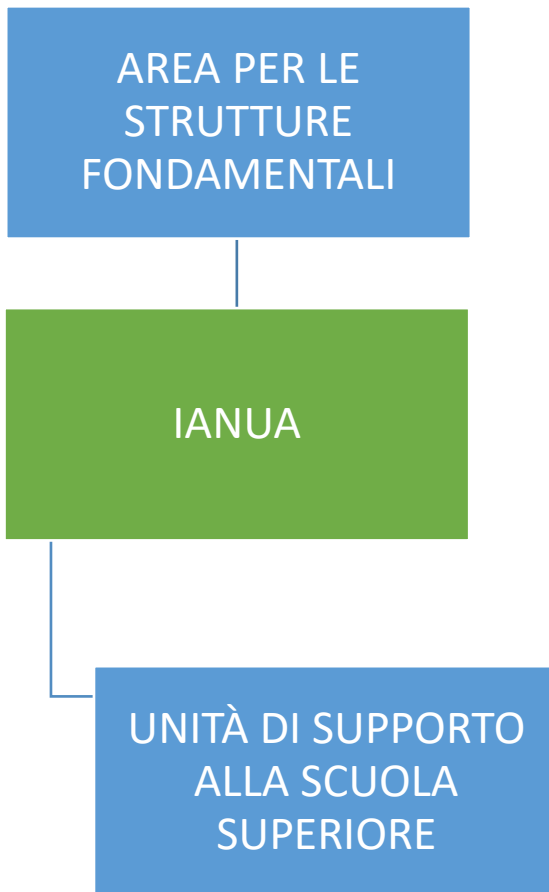
UNITÀ DI SUPPORTO AL
CENTRO



AREA PER LE
STRUTTURE
FONDAMENTALI

IANUA

UNITÀ DI SUPPORTO
ALLA SCUOLA
SUPERIORE



CENTRO SERVIZI DI ATENEO TERRITORIALE (CeSAT)

UNITÀ DI SUPPORTO AL CENTRO

Attività di segreteria e di supporto agli Organi Accademici
Gestione amministrativo-contabile e negoziale
Gestione flussi documentali e archivi
Gestione amministrativa delle risorse umane
Referente di struttura per i dati e la trasparenza
Supporto alla presentazione, gestione e rendicontazione dei progetti di ricerca

CENTRO DI SERVIZI PER I GIARDINI BOTANICI “HANBURY” (GBH&HBG)

UNITÀ DI DIREZIONE

Attività di segreteria e di supporto agli Organi Accademici
Gestione amministrativo-contabile e negoziale
Gestione flussi documentali e archivi
Gestione amministrativa delle risorse umane
Referente di struttura per i dati e la trasparenza
Supporto alla presentazione, gestione e rendicontazione dei progetti di ricerca

UNITÀ TECNICA

Coordinamento delle attività tecnico-scientifiche
Coordinamento della manutenzione delle attrezzature tecnico-scientifiche

CENTRO DI SERVIZIO DI ATENEO DI SIMULAZIONE E FORMAZIONE AVANZATA (SIMAV)

UNITÀ DI DIREZIONE

Attività di segreteria e di supporto agli Organi Accademici
Gestione amministrativo-contabile e negoziale
Gestione flussi documentali e archivi
Gestione amministrativa delle risorse umane
Referente di struttura per i dati e la trasparenza
Supporto alla presentazione, gestione e rendicontazione dei progetti di ricerca

UNITÀ TECNICA

Coordinamento delle attività tecnico-scientifiche
Coordinamento della manutenzione delle attrezzature tecnico-scientifiche

CENTRO ITALIANO DI ECCELLENZA SULLA LOGISTICA, I TRASPORTI E LE INFRASTRUTTURE (CIELI)

UNITÀ DI SUPPORTO AL CENTRO

Attività di segreteria e di supporto agli Organi Accademici
Gestione amministrativo-contabile e negoziale
Gestione flussi documentali e archivi
Gestione amministrativa delle risorse umane
Referente di struttura per i dati e la trasparenza
Supporto alla presentazione, gestione e rendicontazione dei progetti di ricerca

SCUOLA SUPERIORE DELL'UNIVERSITÀ DEGLI STUDI DI GENOVA (IANUA)

UNITÀ DI SUPPORTO ALLA SCUOLA SUPERIORE

Attività di segreteria e di supporto agli Organi Accademici

Gestione amministrativo-contabile e negoziale

Gestione flussi documentali e archivi

Gestione amministrativa delle risorse umane

Referente di struttura per i dati e la trasparenza

Supporto alla presentazione, gestione e rendicontazione dei progetti di ricerca