



UNIVERSITA' DEGLI STUDI DI GENOVA

Via Balbi, 30

OGGETTO DELLA TAVOLA:
Percorsi di esodo - Piano Terzo
P.E. - VSQ Generale

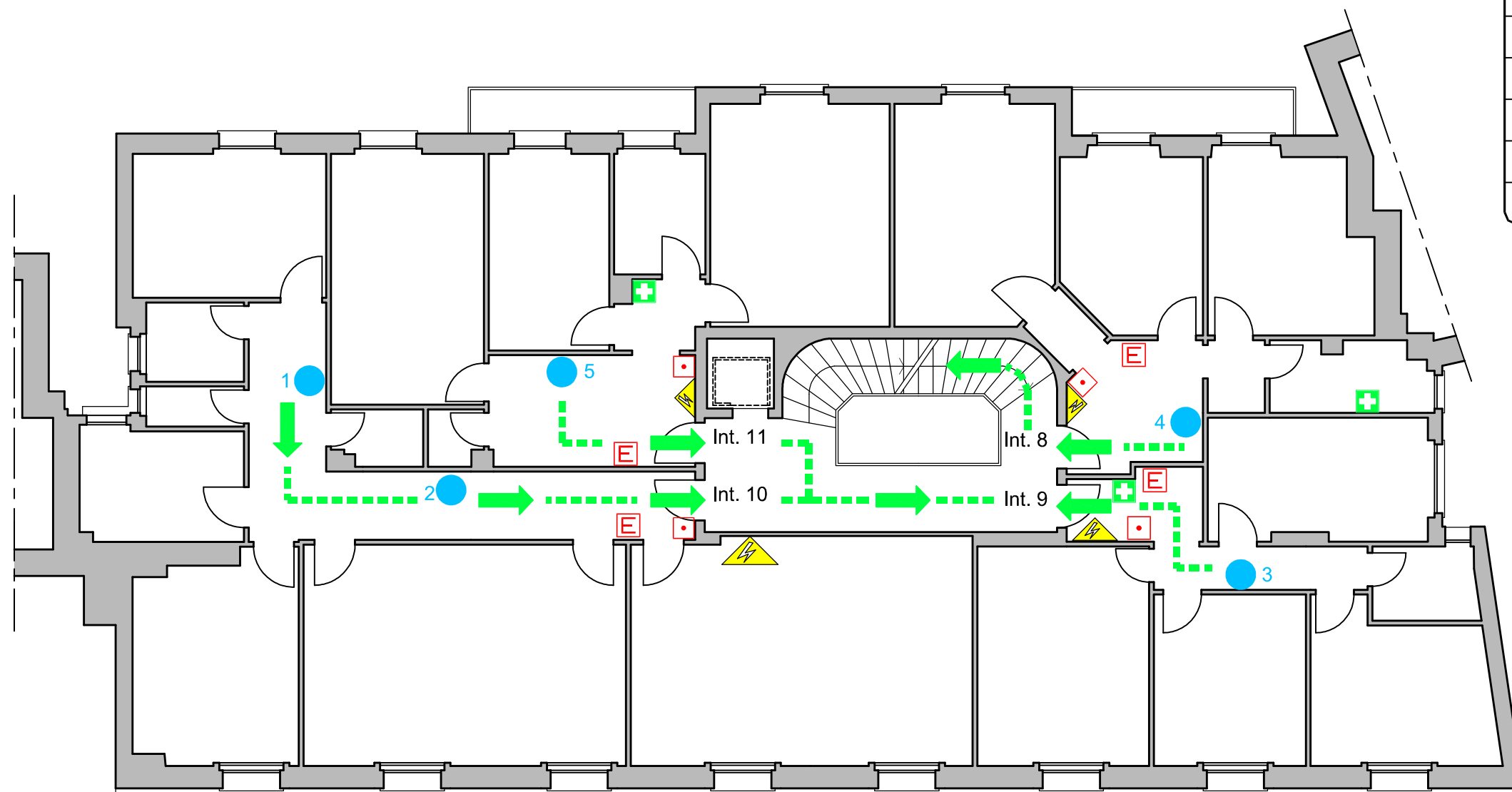
AGGIORNAMENTO DEL:
20 Giugno 2024

Servizio Gestione Salute e Sicurezza



LEGENDA SEGNI GRAFICI - EMERGENZA

	VOI SIETE QUI - YOU ARE HERE
	PERCORSO DI ESODO PRINCIPALE
	PERCORSO DI ESODO SECONDARIO
	USCITA DI SICUREZZA
	PULSANTE MANUALE DI ALLARME
	ESTINTORE PORTATILE
	IDRANTE A MURO CON TUBAZIONE FLESSIBILE E LANCIA
	PORTA A TENUTA DI FUMO RESISTENTE AL FUOCO
	QUADRO ELETTRICO
	CASSETTA DEL PRONTO SOCCORSO



VIA BALBI