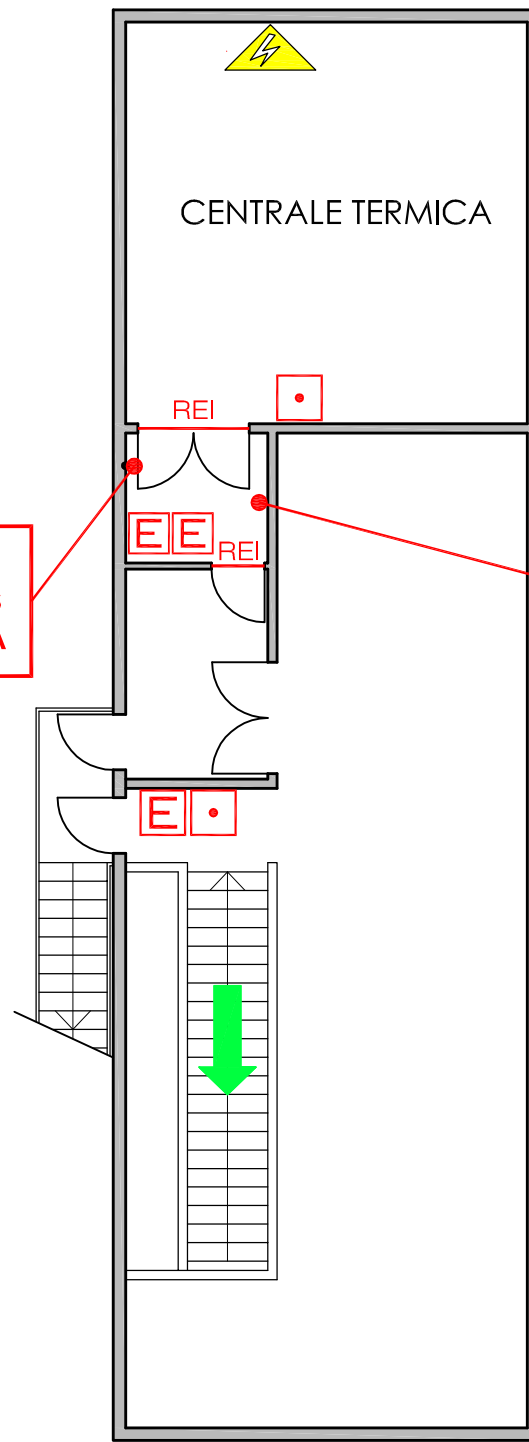
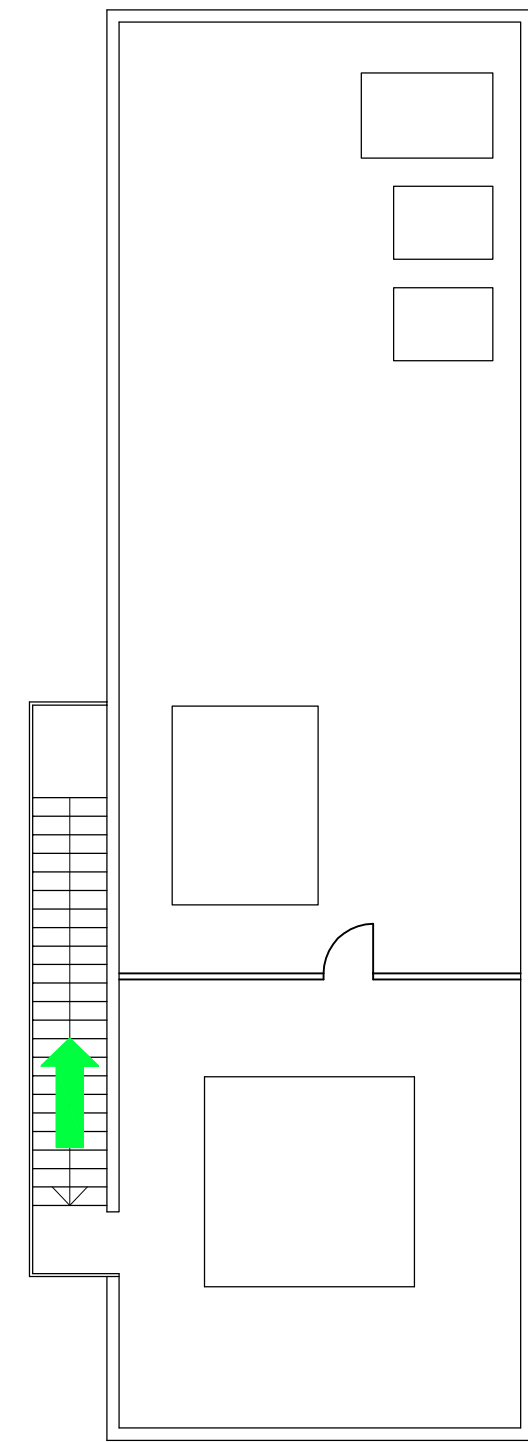


PIANO NONO



PIANO DECIMO



PIANO COPERTURA

LEGENDA SEGNI GRAFICI - EMERGENZA

	VOI SIETE QUI - YOU ARE HERE		ESTINTORE CARELLATO		SGANCIO ALIMENTAZIONE ELETTRICA (E) - GAS (G)		ARMADIO ATTREZZATURE ANTINCEDIO
	USCITA DI SICUREZZA		PULSANTE MANUALE DI ALLARME		PORTA A TENUTA DI FUMO RESISTENTE AL FUOCO		ARMADIO INFIAMMABILI
	PERCORSO DI ESODO		ESTINTORE PORTATILE		QUADRO ELETTRICO - ARMADIO ELETTRICO		PERICOLO SOSTANZE RADIOGENE
	PERCORSO DI ESODO		IDRANTE A MURO CON TUBAZIONE FLESSIBILE E LANCIA		CASSETTA DEL PRONTO SOCCORSO		PERICOLO RAGGI LASER