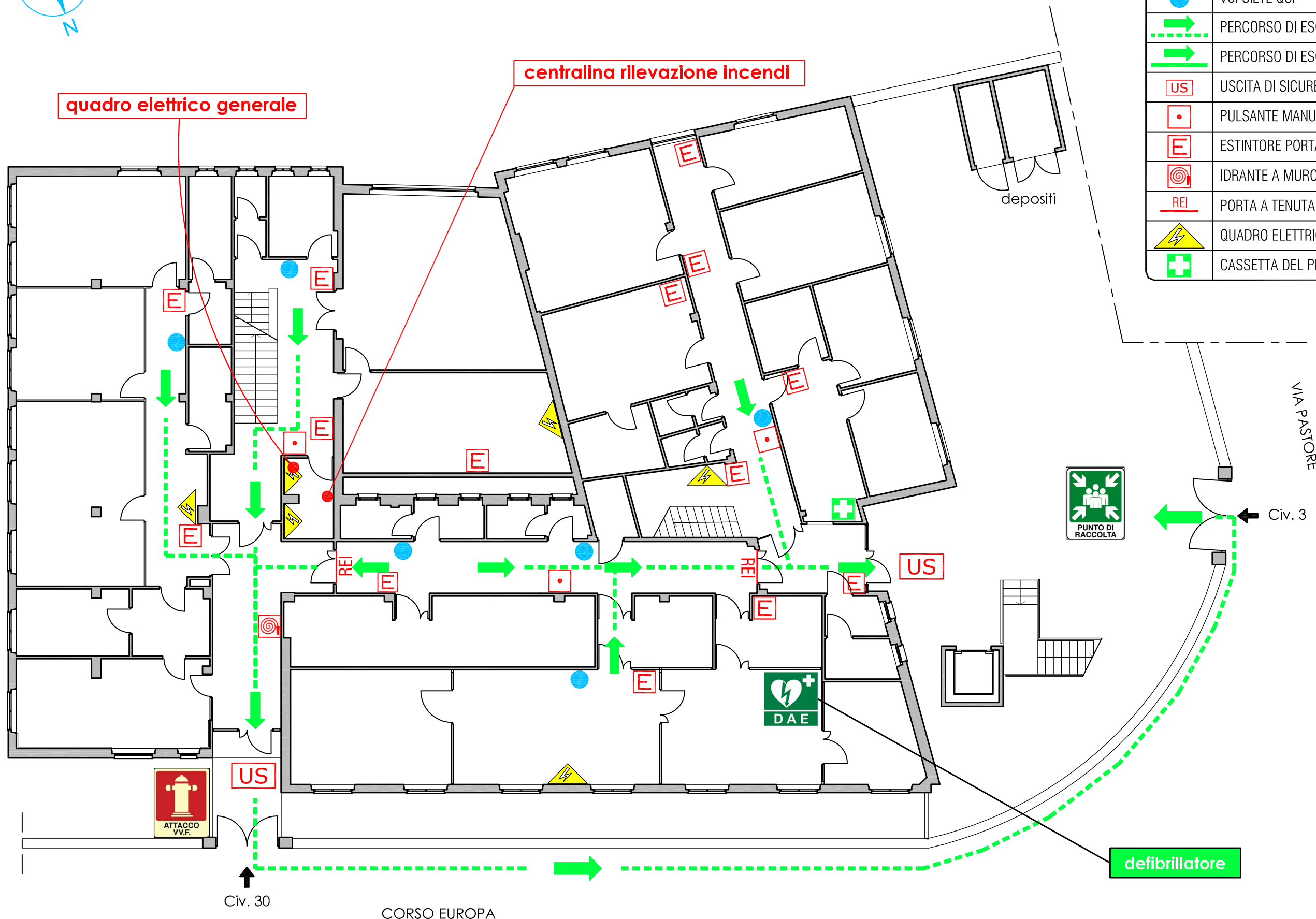




LEGENDA SEGNI GRAFICI - EMERGENZA

	VOI SIETE QUI
	PERCORSO DI ESODO PRINCIPALE
	PERCORSO DI ESODO SECONDARIO
	USCITA DI SICUREZZA
	PULSANTE MANUALE DI ALLARME
	ESTINTORE PORTATILE
	IDRANTE A MURO CON TUBAZIONE FLESSIBILE E LANCIA
	PORTA A TENUTA DI FUMO RESISTENTE AL FUOCO
	QUADRO ELETTRICO
	CASSETTA DEL PRONTO SOCCORSO



Civ. 30

CORSO EUROPA

VIA PASTORE

Civ. 3

defibrillatore

ATTACCO V.V.F.

DAE

PUNTO DI RACCOLTA

depositi

quadro elettrico generale

centralina rilevazione incendi