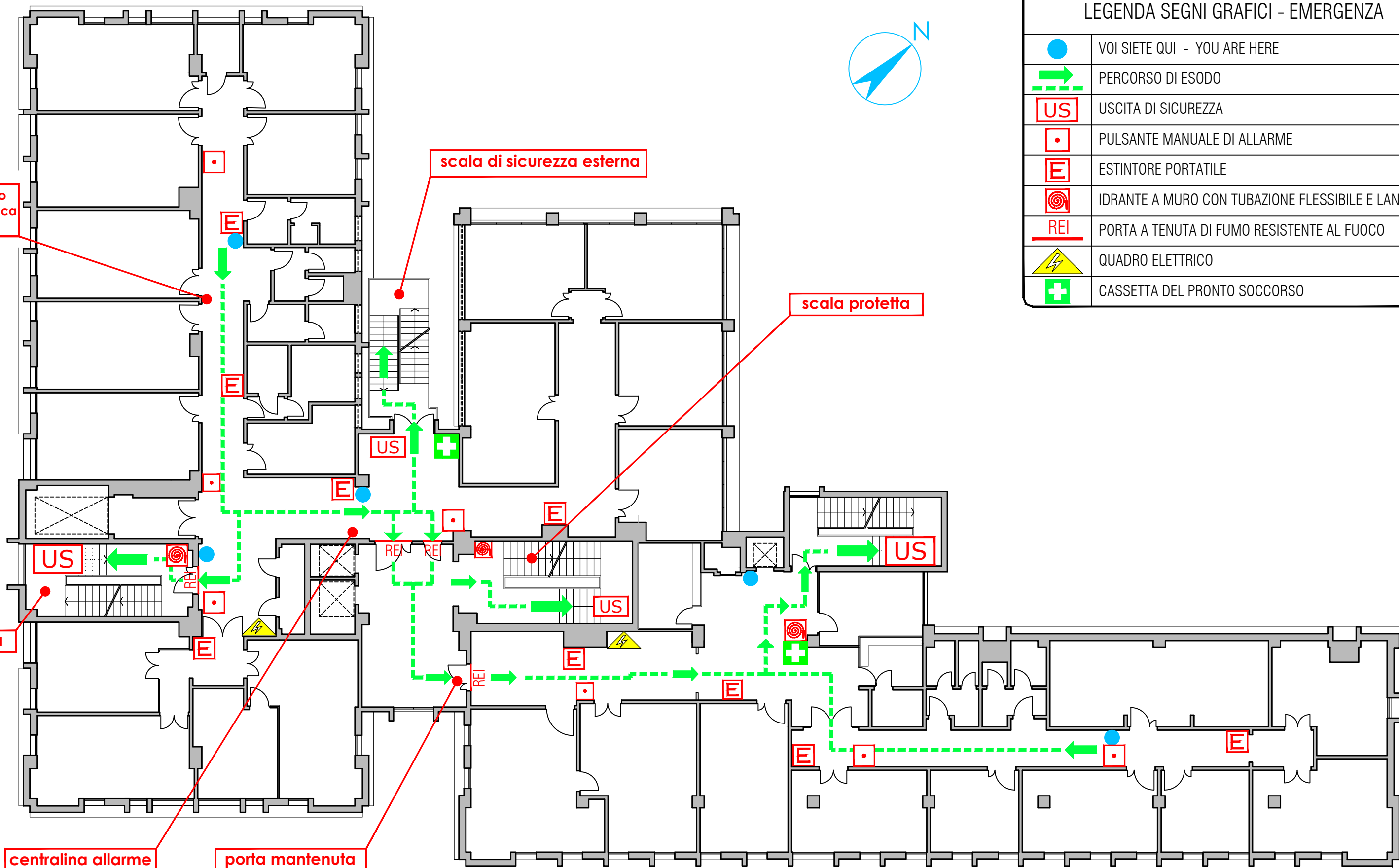
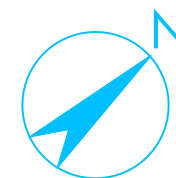




### LEGENDA SEGNI GRAFICI - EMERGENZA

	VOI SIETE QUI - YOU ARE HERE
	PERCORSO DI ESODO
	USCITA DI SICUREZZA
	PULSANTE MANUALE DI ALLARME
	ESTINTORE PORTATILE
	IDRANTE A MURO CON TUBAZIONE FLESSIBILE E LANCIA
	PORTA A TENUTA DI FUMO RESISTENTE AL FUOCO
	QUADRO ELETTRICO
	CASSETTA DEL PRONTO SOCCORSO



pulsante di sgancio alimentazione elettrica laboratorio

scala di sicurezza esterna

scala protetta

scala protetta

centralina allarme antincendio

porta mantenuta sempre aperta