



UNIVERSITA' DEGLI STUDI DI GENOVA

Via Balbi, 5 - Palazzo dell'Università

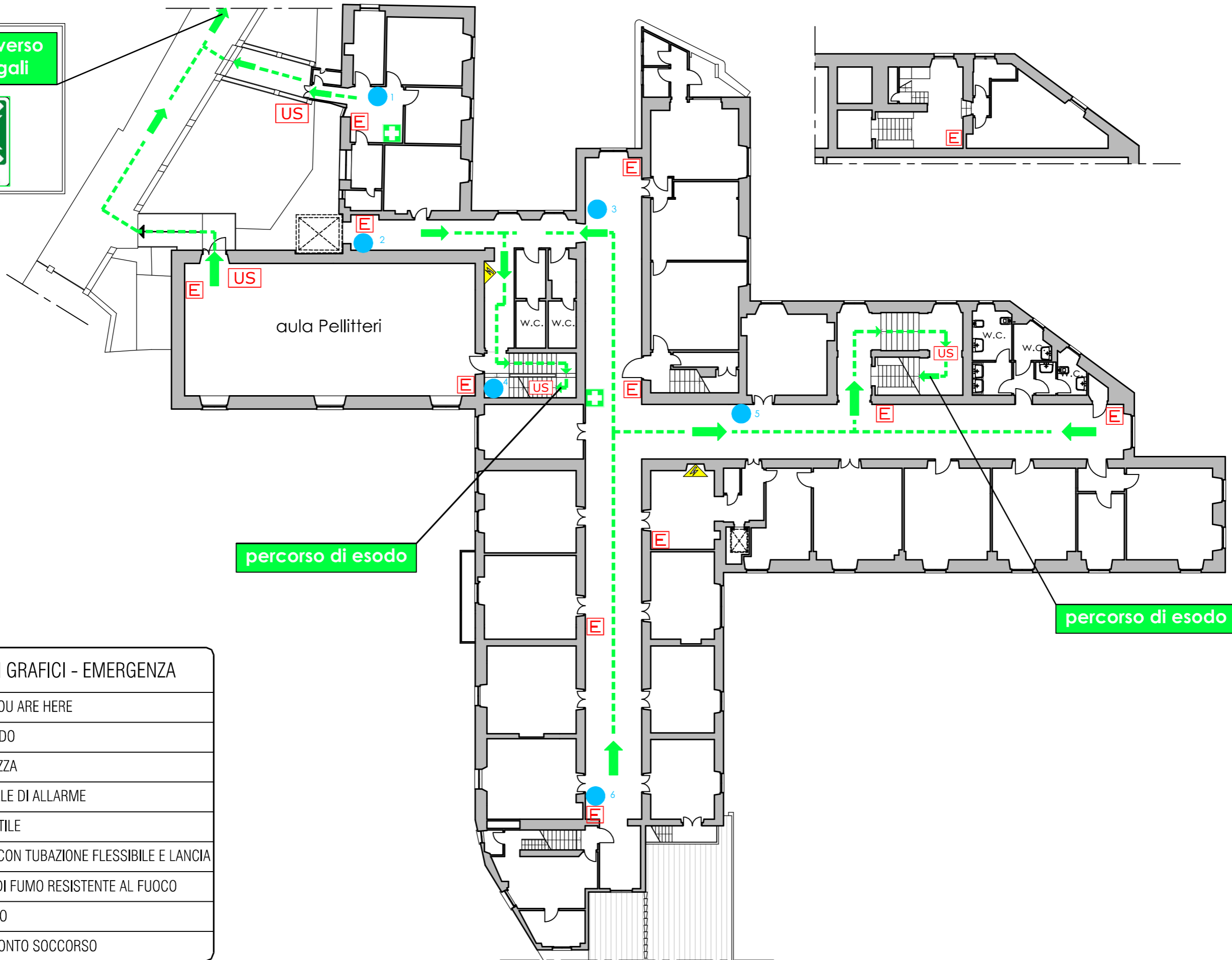
OGGETTO DELLA TAVOLA:
Percorsi di esodo - Piano quarto
P.E. - VSQ Generale

AGGIORNAMENTO DEL:
29 Aprile 2024
Servizio Gestione Salute e Sicurezza



**percorso verso
C.so Dogali**

PUNTO DI RACCOLTA



LEGENDA SEGNI GRAFICI - EMERGENZA	
	VOI SIETE QUI - YOU ARE HERE
	PERCORSO DI ESODO
	USCITA DI SICUREZZA
	PULSANTE MANUALE DI ALLARME
	ESTINTORE PORTATILE
	IDRANTE A MURO CON TUBAZIONE FLESSIBILE E LANCIA
	PORTA A TENUTA DI FUMO RESISTENTE AL FUOCO
	QUADRO ELETTRICO
	CASSETTA DEL PRONTO SOCCORSO