

UNIVERSITA' DEGLI STUDI DI GENOVA

Via Balbi, 30 - (P.za delle Marinelle 3r-4r-5r-6-7r - Deposito)

OGGETTO DELLA TAVOLA:

Percorsi di esodo - Piano Fondi

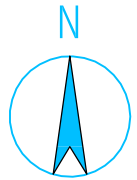
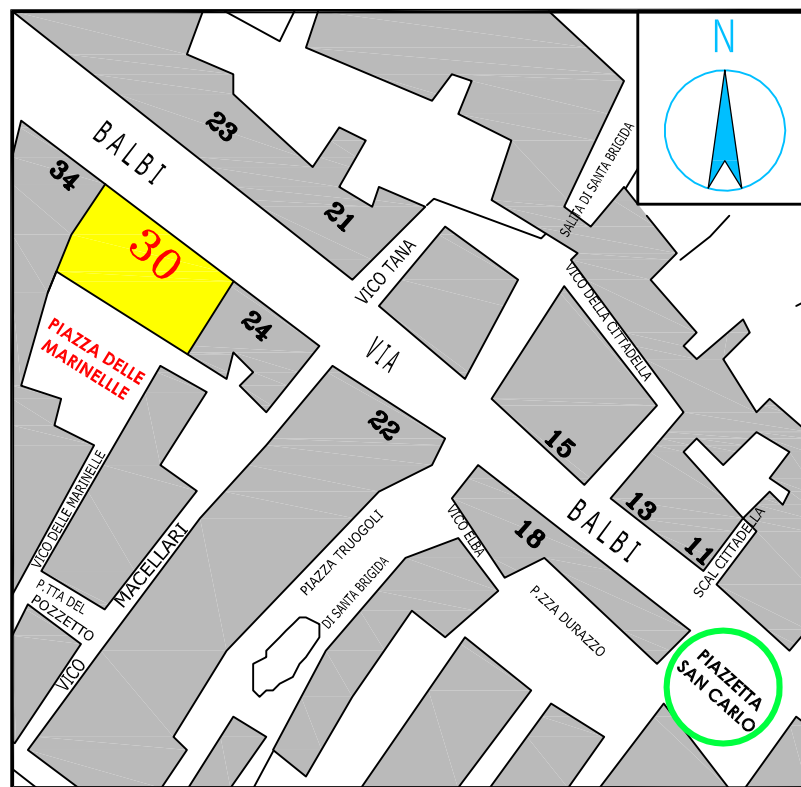
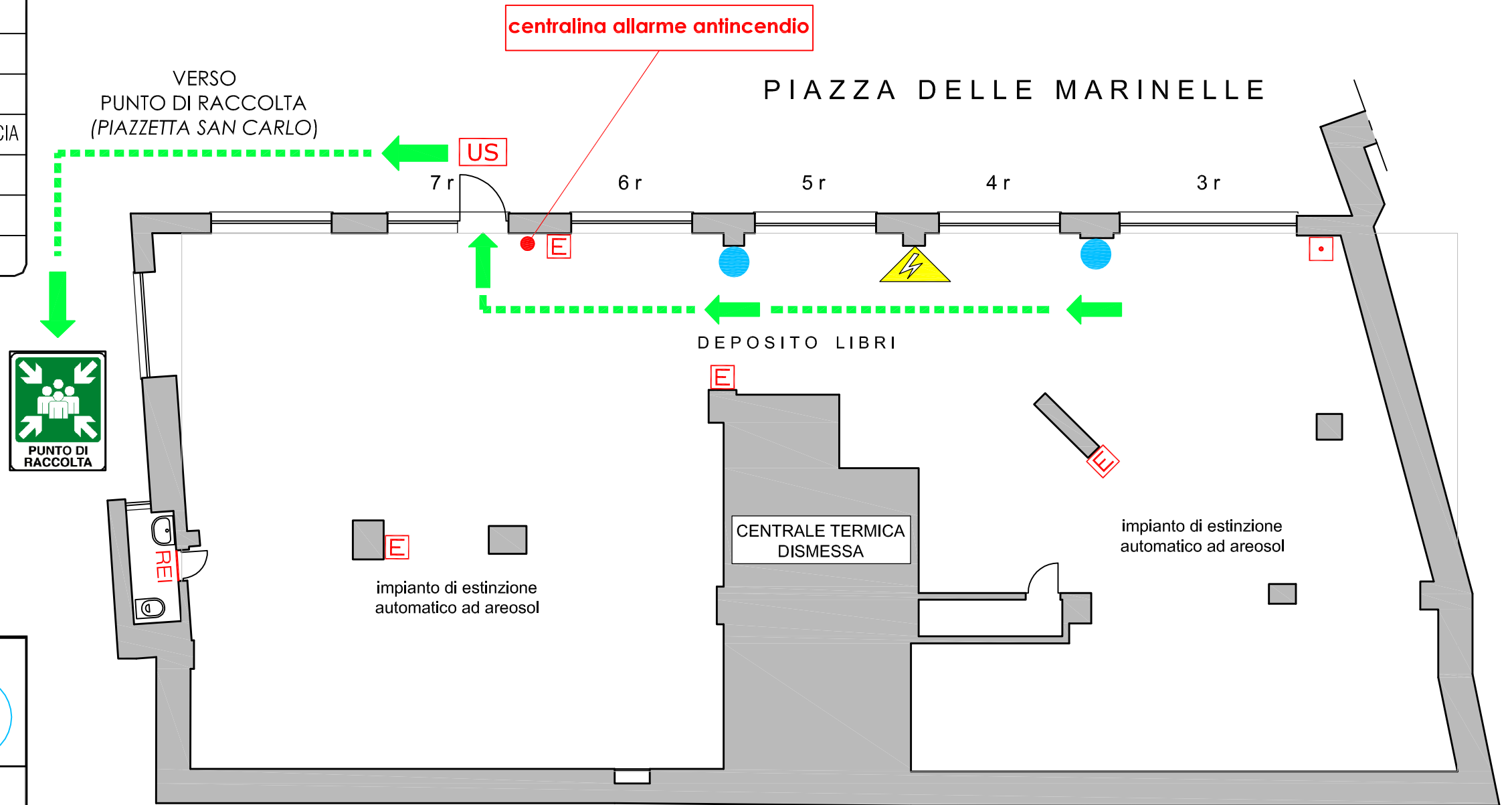
AGGIORNAMENTO DEL:

12/10/2020

Servizio Gestione Salute e Sicurezza

LEGENDA SEGNI GRAFICI - EMERGENZA

	VOI SIETE QUI - YOU ARE HERE
	PERCORSO DI ESODO
	USCITA DI SICUREZZA
	PULSANTE MANUALE DI ALLARME
	ESTINTORE PORTATILE
	IDRANTE A MURO CON TUBAZIONE FLESSIBILE E LANCIA
	PORTA A TENUTA DI FUMO RESISTENTE AL FUOCO
	QUADRO ELETTRICO
	CASSETTA DEL PRONTO SOCCORSO



VIA BALBI