



# UNIVERSITA' DEGLI STUDI DI GENOVA

Edificio "Monoblocco Anatomico"

Via A. De Toni nn. 12 e 14 e Via G.B. Marsano n.10

OGGETTO DELLA TAVOLA:

Percorsi di esodo  
Piano IV - Copertura Piana

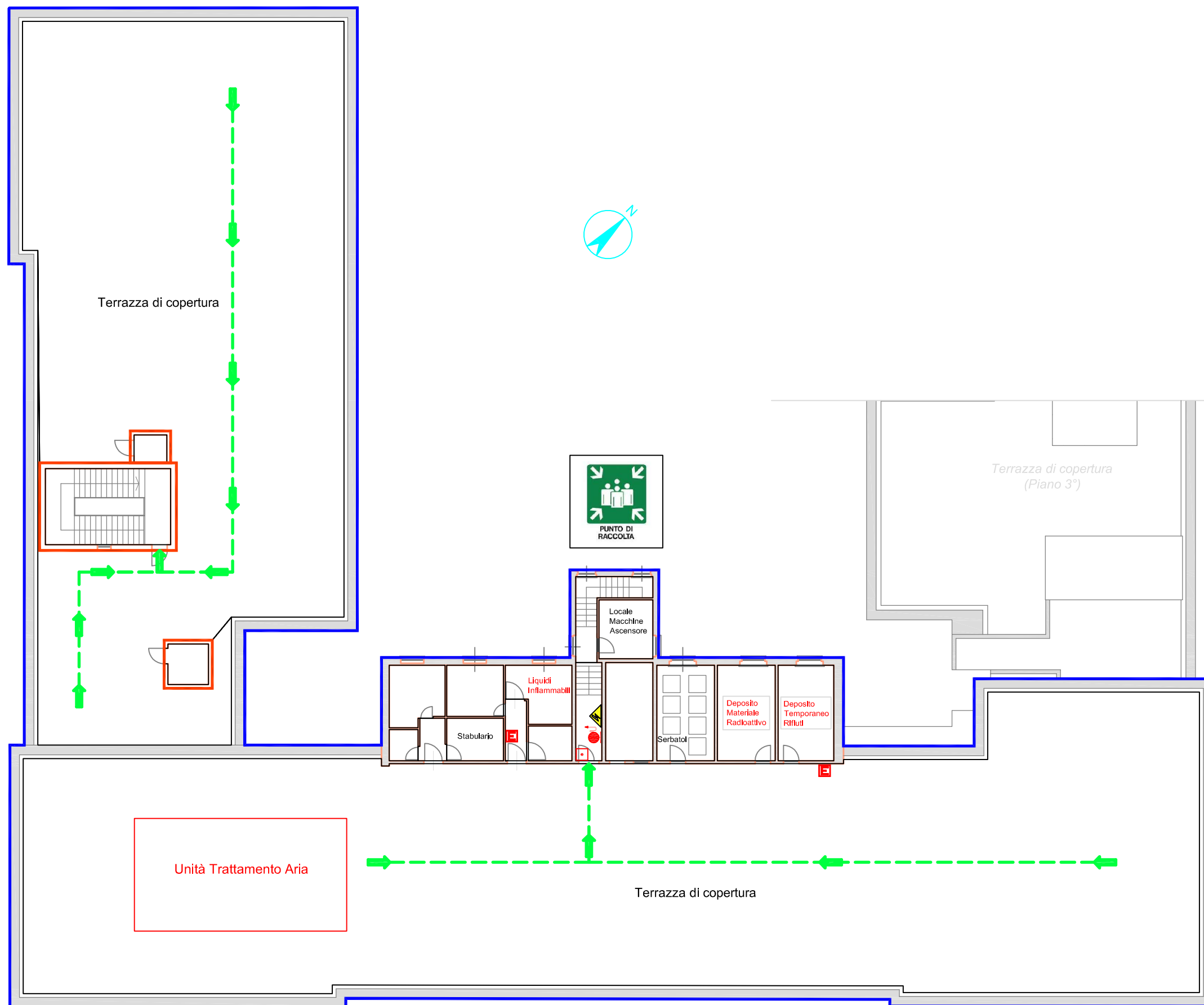
AGGIORNAMENTO DEL:

31/07/2015

Servizio Prevenzione e Protezione Ambiente e  
Adeguamento Normativo

V I A M A R S A N O

I  
N  
T  
E  
R  
A  
V



## LEGENDA SEGNI GRAFICI - EMERGENZA

	VOI SIETE QUI
	PERCORSO DI ESODO
	USCITA DI SICUREZZA
	PULSANTE MANUALE DI ALLARME
	ESTINTORE PORTATILE
	IDRANTE A MURO CON TUBAZIONE FLESSIBILE E LANCIA
	PORTA A TENUTA DI FUMO RESISTENTE AL FUOCO
	CENTRALINA ANTINCENDIO
	PULSANTE DI SGANCIO
	QUADRO ELETTRICO
	CASSETTA DEL PRONTO SOCCORSO

## LEGENDA LOCALI DI COMPETENZA

	LOCALI DIMES
	LOCALI UFF. TECNICO