



UNIVERSITA' DEGLI STUDI DI GENOVA

Edificio "Monoblocco Anatomico"

Via A. De Toni nn. 12 e 14 e Via G.B. Marsano n.10

OGGETTO DELLA TAVOLA:

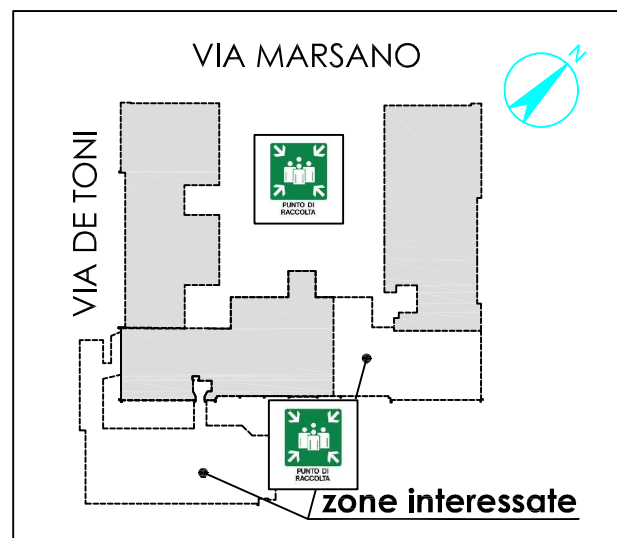
Percorsi di esodo

Piano fondi

AGGIORNAMENTO DEL:

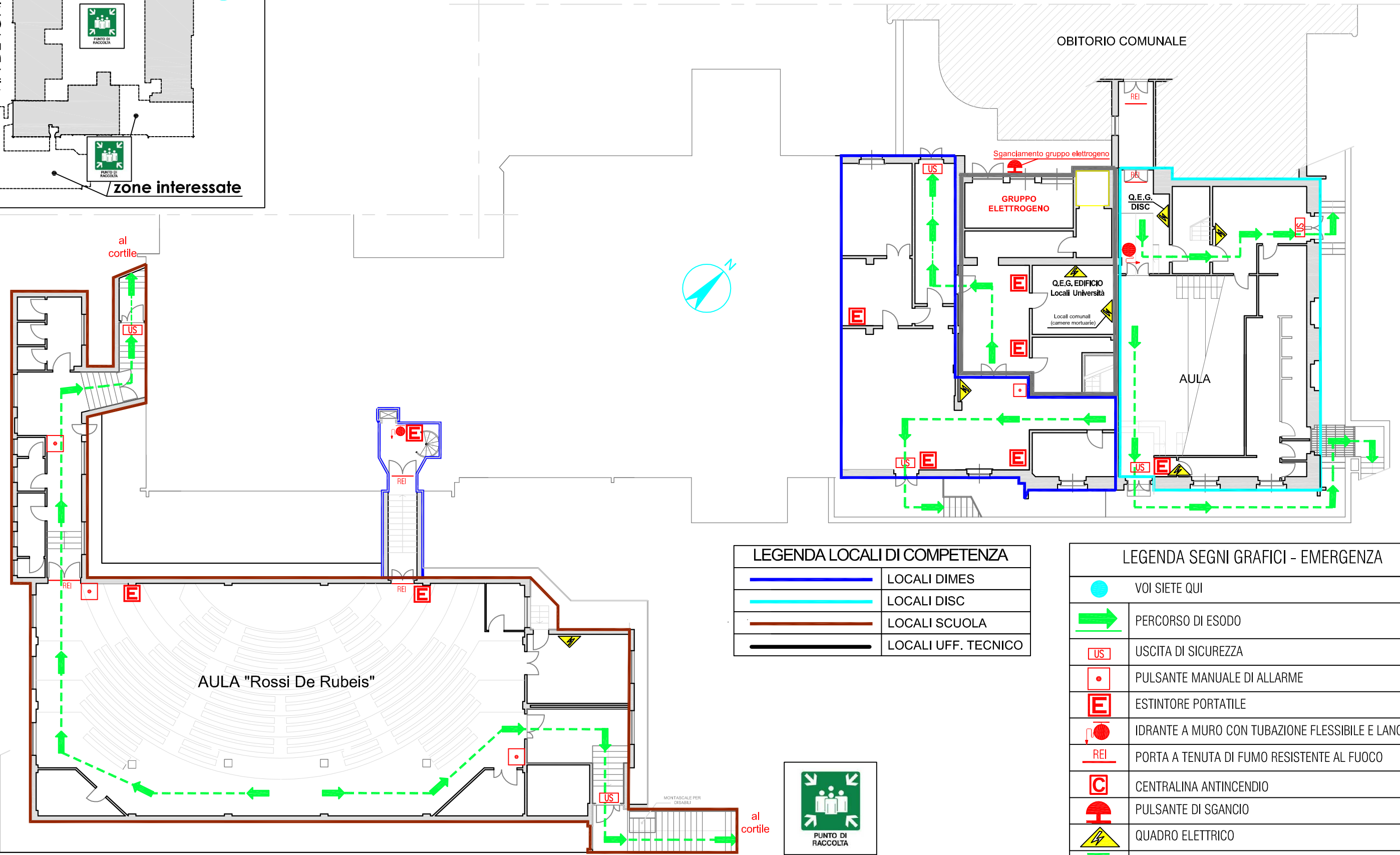
31/07/2015

Servizio Prevenzione e Protezione Ambiente e
Adeguamento Normativo



V I A M A R S A N O

V I A D E T O N I



LEGENDA LOCALI DI COMPETENZA	
	LOCALI DIMES
	LOCALI DISC
	LOCALI SCUOLA
	LOCALI UFF. TECNICO

LEGENDA SEGNI GRAFICI - EMERGENZA	
	VOI SIETE QUI
	PERCORSO DI ESODO
	USCITA DI SICUREZZA
	PULSANTE MANUALE DI ALLARME
	ESTINTORE PORTATILE
	IDRANTE A MURO CON TUBAZIONE FLESSIBILE E LANCIA
	PORTA A TENUTA DI FUMO RESISTENTE AL FUOCO
	CENTRALINA ANTINCENDIO
	PULSANTE DI SGANCIO
	QUADRO ELETTRICO
	CASSETTA DEL PRONTO SOCCORSO