



UNIVERSITA' DEGLI STUDI DI GENOVA

Edificio "Monoblocco Anatomico"

Via A. De Toni nn. 12 e 14 e Via G.B. Marsano n.10

OGGETTO DELLA TAVOLA:

Percorsi di esodo

Piano Terra

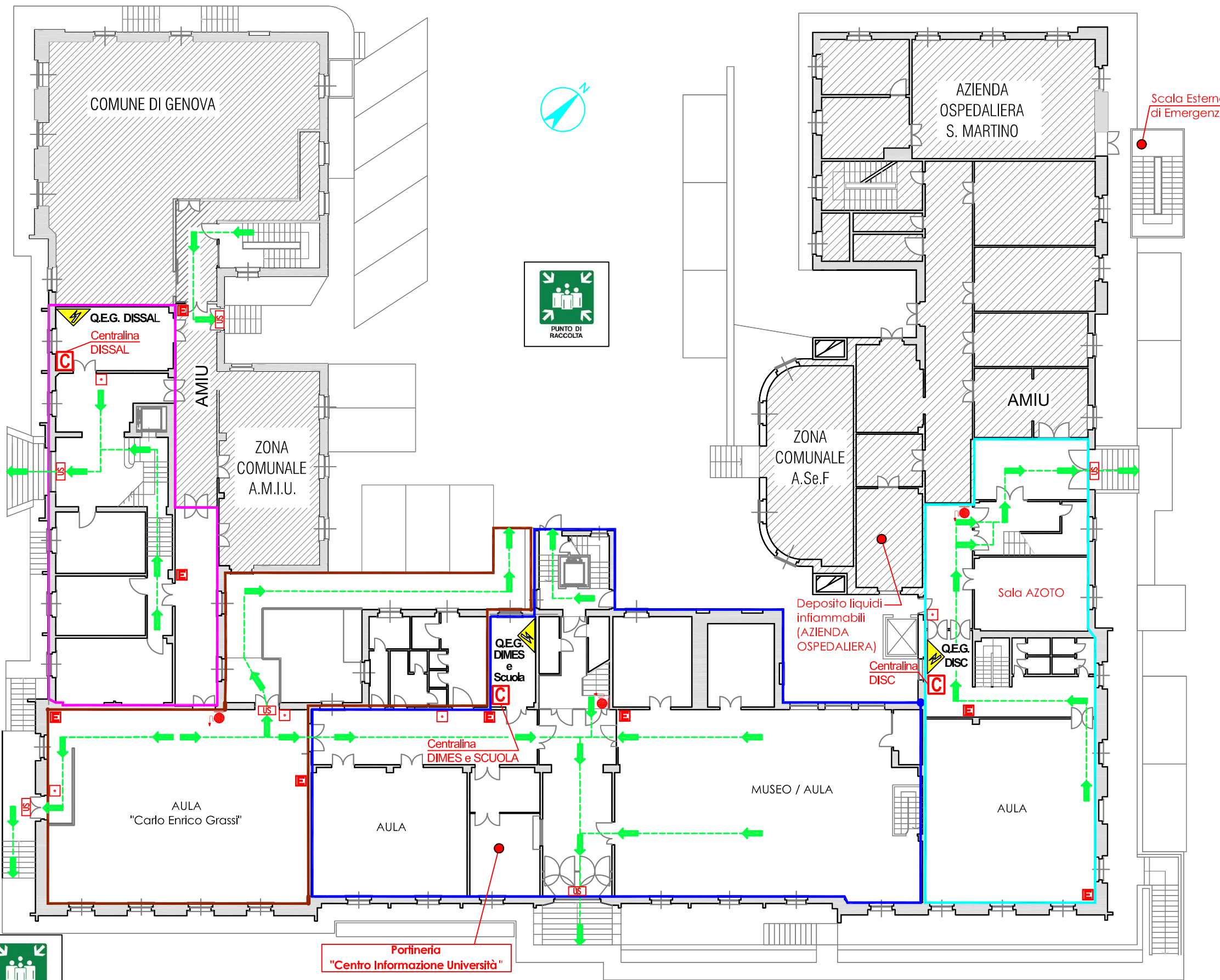
AGGIORNAMENTO DEL:

31/07/2015

Servizio Prevenzione e Protezione Ambiente e
Adeguamento Normativo

V I A M A R S A N O

I
N
O
T
E
D
A
V



LEGENDA SEGNI GRAFICI - EMERGENZA

	VOI SIETE QUI
	PERCORSO DI ESODO
	USCITA DI SICUREZZA
	PULSANTE MANUALE DI ALLARME
	ESTINTORE PORTATILE
	IDRANTE A MURO CON TUBAZIONE FLESSIBILE E LANCIA
	PORTA A TENUTA DI FUMO RESISTENTE AL FUOCO
	CENTRALINA ANTINCENDIO
	PULSANTE DI SGANCIO
	QUADRO ELETTRICO
	CASSETTA DEL PRONTO SOCCORSO

LEGENDA LOCALI DI COMPETENZA

	LOCALI DISSAL
	LOCALI DIMES
	LOCALI DISC
	LOCALI SCUOLA



Portineria
"Centro Informazione Università"