

Spett.le
Università degli Studi di Genova
Area negoziale, Via Balbi 5

Genova, 18 gennaio 2025

Oggetto: Convenzione

Compagnia della Tartaruga è lieta di proporre per l'anno 2025 una convenzione per l'utilizzo dei servizi turistici della struttura "La Sosta della Tartaruga", via Caffaro 14, a favore dei Vostri collaboratori ed ospiti.

Tale convenzione prevede uno **sconto del 10%** rispetto alle tariffe esposte sul sito lasostadellatartaruga.it per i servizi di pernottamento e prima colazione (tasse di soggiorno escluse). La Convenzione si applica ai giorni lavorativi (notti di venerdì e sabato e vigilie di festività escluse), eccettuato il mese di agosto, la settimana del Salone Nautico ed il periodo di Capodanno, e non è cumulabile con eventuali altre offerte.

Sotto uno schema dei prezzi di base delle camere per il 2025. Tali prezzi possono variare a seconda del periodo dell'anno e del numero di ospiti. I prezzi sono sempre aggiornati sul sito web già citato.

"Porta Siberia"	Camera singola	a partire da 80€
"Porta degli Archi"	Camera doppia	a partire da 110€
"Porta Soprana"	Camera familiare	a partire da 130€
"Porta Pila"	Alloggio con angolo cottura	a partire da 140€
"La Tana della Tartaruga"	Appartamento	a partire da 120€ + spese pulizia

I prezzi includono la prima colazione, anche senza glutine, fatta eccezione per l'appartamento "La Tana"

Sarà possibile prendere contatto con la nostra struttura via e-mail - booking@compagniadellatartaruga.it - o telefonicamente ai numeri 010 8050021 oppure 378 0865504, segnalando l'appartenenza alla convenzione vigente.

Si potrà altresì prenotare sul nostro sito segnalando la convenzione in essere. In tal caso, alla mail automatica di conferma, seguirà una seconda mail con le tariffe corrette secondo convenzione.

Accordo concluso con scambio di corrispondenza (proposta Compagnia della Tartaruga il 20/01/2025 - accettazione Università il 22/1/2025)
La Dirigente ad interim Area negoziale
Dott.ssa Roberta Cicerone
Compagnia della Tartaruga
Enrico Pedemonte

Chi siamo

Siamo una **Cooperativa Sociale di tipo B** nata a Genova nel 2021 dall'idea della famiglia di una ragazza con disabilità. Socio di elezione è **Fondazione Cepim**, che collabora in modo permanente allo sviluppo dei nostri progetti con il ruolo di formatore e selezionatore dei giovani che avviati al lavoro. La compagine sociale è formata dai soci fondatori e da tutti i lavoratori della Cooperativa

Compagnia delle Tartaruga si impegna a **creare opportunità di lavoro concrete e sostenibili per giovani con disabilità cognitiva**. La sfida è individuare e sviluppare contesti lavorativi in cui le caratteristiche positive di queste persone, in particolare la loro capacità di incontro, possano essere valorizzate, e gli aspetti più problematici vengano minimizzati da un contesto lavorativo favorevole. **L'obiettivo è dar vita ad attività che si autosostengano**, in cui i giovani impiegati svolgono realmente un ruolo produttivo, il cui valore viene riconosciuto e remunerato. Questo è possibile solo creando **il lavoro attorno alle peculiarità delle persone** e non cercando di forzarle in contesti poco adatti ai loro ritmi. Questa è, secondo noi, la base per far crescere l'attività e mantenerla nel tempo.

La nostra mission



Siamo convinti che la scarsa accessibilità al mondo del lavoro per le persone con disabilità sia dovuta anche alla vorticoso accelerazione del sistema di produzione e in generale ai ritmi di vita ai quali siamo costretti. Molti sono i movimenti che cercano di sottrarsi a questa logica, da *slow food*, *slow travelling* a *slow living* ... per riportarci a ritmi dove è più facile apprezzare aspetti del vivere quali l'incontro e la diversità, dove è possibile una logica del riuso, dove l'attesa si riempie di valore. Compagnia della Tartaruga sposa questa filosofia e si impegna a sviluppare modelli di lavoro "lenti ed inclusivi" capaci di restituire, tanto a chi lavora quanto a chi fruisce dei servizi prodotti, una dimensione più umana e profonda del vivere. **Slow we can** è il motto che ci accompagna e che ci guida nella progettazione delle attività, perché nella "lentezza" i nostri giovani centrano l'obiettivo e riescono ad esprimere tutto il loro valore aggiunto.

La nostra filosofia



compagniadellatartaruga.it

info@compagniadellatartaruga.it

+39 378 086 5504



CIAN CIANIN FEMMU TUTTU
SLOW WE CAN

La Sosta della Tartaruga

La Sosta della Tartaruga è un progetto di accoglienza turistica costituito da due diverse strutture, **Il Giardino della Tartaruga** e **La Tana della Tartaruga**, che accolgono gli ospiti nello stesso palazzo in via Caffaro, nel centro di Genova, a pochi passi dalle bellezze della città.

L'affittacamere **Il Giardino della Tartaruga** si trova al quarto piano e offre **quattro alloggi**, di cui uno con cucina attrezzata, una **grande area comune** ed il bellissimo **giardino pensile** da cui prende nome. Offre servizio di accoglienza, pulizia e rassetto quotidiano delle stanze e colazione. L'appartamento è stato **appena ristrutturato conservando lo stile dell'epoca** cui appartiene, rinnovando i pavimenti in graniglia e parquet, gli affreschi e gli stucchi sui soffitti e qualche arredo sopravvissuto agli anni. Questi particolari d'epoca sono stati mescolati con il **comfort e la tecnologia** moderna per creare un ambiente raffinato e confortevole.

La Tana della Tartaruga è al piano terra dello stesso palazzo ed è un **appartamento per vacanze** o brevi affitti, del tutto indipendente. Studiata per un target di ospiti un po' differente, mira ad accogliere famiglie o piccoli gruppi che vogliono la loro autonomia. Anch'esso **completamente rinnovato**, ha un arredamento molto curato ma più moderno ed essenziale e non dispone dei servizi di rassetto delle stanze e colazione. Il suo punto forte è **l'accessibilità completa** per persone con disabilità motorie.



Attualmente la Sosta occupa sei persone con contratto part-time a tempo indeterminato. Quattro di loro appartengono alla categoria dei lavoratori cosiddetti «svantaggiati»..



lasostadellatartaruga.it

booking@compagniadellatartaruga.it



Lavoro 4All

In centro a Genova,
via Caffaro 14

Un appartamento di pregio, nel cuore della città, a pochi passi dal Belvedere mozzafiato di Spianata Castelletto, legato a doppio filo alla tradizione della nostra città, con soluzioni che si fanno carico delle esigenze dei nuovi turisti, che chiedono al mercato attenzione e personalizzazione.

La Sosta della Tartaruga vuole essere una risposta a quel pubblico che sta scegliendo stili di vita responsabili, che si interroga sulla sostenibilità di ciò che acquista, che quando viaggia è attento a scegliere strutture e servizi che restituiscono valore al territorio e generano impatto positivo..



Crediamo nel concetto di **turismo accessibile** e cerchiamo di accogliere tutti i “bisogni speciali” dei nostri clienti, siano essi legati a difficoltà di movimento, di alimentazione o di comportamento, ma anche semplicemente alle motivazioni e peculiarità del viaggio che li porta da noi.

Turismo 4All

Abbiamo quindi cercato di trovare soluzioni per le famiglie numerose, per i giovani, per chi viaggia per lavoro, per chi ha difficoltà di movimento, per chi soffre di intolleranze alimentari: per questo le nostre stanze sono molto diverse tra di loro.



In particolare, per quanto riguarda la colazione, la nostra struttura è parte del circuito Alimentazione Fuori Casa di **AiC – Associazione Italiana Celiachia** – e garantisce una colazione gluten-free perfettamente equivalente a quella standard.

I Pasticci della Tartaruga è il nuovo laboratorio di pasticceria dedicato a fornire la colazione alla Sosta e a produrre alcune linee di dolci senza glutine da rivendere a terzi. Le nostre ricette impiegano componenti **“naturalmente gluten free”** – ricorrendo il meno possibile a farine tecniche appositamente formulate, opzione che consente una produzione apprezzabile del punto di vista del gusto anche da persone non celiache.

La sicurezza alimentare e la non contaminazione sono garantite dall'uso di materie prime esclusivamente senza glutine e dall'utilizzo delle procedure definite dall'Associazione Italiana Celiachia.



I Pasticci saranno anche uno strumento permanente di formazione al lavoro, dove saranno inseriti a rotazione diversi gruppi di ragazzi con disabilità per l'attivazione di working experience mirate ad affinare le competenze lavorative acquisite precedentemente attraverso la formazione professionale. In questo modo il Laboratorio potrà “sfornare” due “linee” di prodotti garantiti: prelibati dolci senza glutine e motivati giovani lavoratori!

In questo momento è attivo il primo percorso formativo per tre allievi, che da marzo 2024 si stanno cimentando con frolle, creme, meringhe ed ogni genere di prelibatezza, sotto la guida attenta di insegnanti dell'Istituto Alberghiero Marco Polo, degli educatori di Fondazione Cepim e del nostro pasticciere.

Perché la scelta del gluten-free?

A noi piace essere inclusivi. Vogliamo fare la scelta che fa bene, i nostri dolci devono essere buoni per tutti, come la nostra accoglienza!

Nel nostro futuro vediamo, oltre alle colazioni per il nostro B&B ed alla produzione su ordinazione, una diffusione nei nostri dolcetti nei bar della città e, perché no, un punto diretto di vendita e di consumazione aperto al pubblico nei nostri locali in via Caffaro 12b!

I Pasticci della Tartaruga



Dolci 4All

Stay tuned!

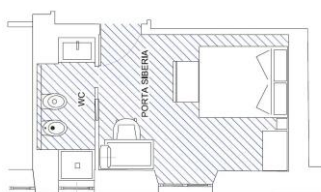


«Porta Siberia»

14 mq

Camera singola o doppia piccola, con letto alla francese e bagno privato.

Prezzo a partire da 80€



«Porta Soprana»

35 mq

Camera familiare, composta di due ambienti: salotto di ingresso con divano letto e camera matrimoniale. Dotata di bagno privato, può ospitare fino a 4 adulti ed un ragazzo.

Prezzo a partire da 130 €

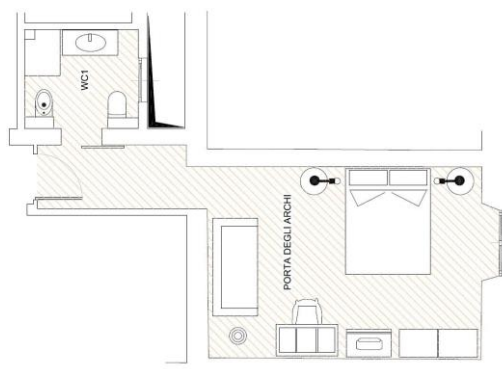


«Porta degli Archi»

30mq

Doppia con divano letto aggiuntivo e bagno privato

Prezzo partire da 110€



«Porta Pila»

38 mq

Mini appartamento per cinque persone, composto di un ambiente giorno, con divano letto in cucina e camera tripla,, oltre a bagno privato

Prezzo a partire da 140€



Appartamento composto da area giorno e due camere (una in ingresso), circa 75mq.
E' dotato di quattro letti fissi e tre poltrone letto, può quindi alloggiare fino a sette ospiti. E' fornito cucina attrezzata e bagno con doppia doccia.

L'appartamento è al piano terra ed è privo di barriere architettoniche.

Prezzo a partire da 120€ + 50€ pulizie finali obbligatorie

